

Landesamt
für Datenverarbeitung
und Statistik
Nordrhein-Westfalen



Statistische Berichte

Bestell-Nr. H 12 3 9807
(Kennziffer H I 1 - m 7/98)

Straßenverkehrsunfälle in Nordrhein-Westfalen

Juli 1998

Landesamt für Datenverarbeitung und Statistik Nordrhein-Westfalen
Mauerstraße 51, 40476 Düsseldorf • Postfach 10 11 05, 40002 Düsseldorf
Telefon (02 11) 94 49-01 • Telefax (02 11) 44 20 06
Internet: <http://www.lids.nrw.de>
E-Mail: poststelle@lds.nrw.de

Erschienen im Dezember 1998

Preis dieser Ausgabe 5,50 DM (Jahresbezugspreis 55,00 DM)
Nachdruck, auch im Auszug, nur mit Quellenangabe gestattet

Inhalt

	Seite
Vorbemerkungen	5
 Grafiken	
Unfälle mit Personenschaden in Nordrhein-Westfalen Juli 1997 bis Juli 1998	6
Bei Unfällen Getötete in Nordrhein-Westfalen Juli 1997 bis Juli 1998	6
Unfälle mit Personenschaden nach Straßenarten im Juli 1998	7
Bei Unfällen Verunglückte nach Alter und Geschlecht im Juli 1998	7
Unfälle mit Personenschaden in kreisfreien Städten und Kreisen im Juli 1998	8
 Tabellenteil	
1. Straßenverkehrsunfälle und verunglückte Personen 1969 – 1997	10
2. Straßenverkehrsunfälle nach Unfallkategorien	10
3. Straßenverkehrsunfälle und Verunglückte	
3.1 Nach Straßenarten	11
3.2 Nach Unfallarten	12
3.3 Nach Unfalltypen	13
3.4 Nach Tagesdatum und Ortslage auf allen Straßen	14
3.5 Nach Tagesdatum und Ortslage auf den Autobahnen	15
4. Getötete und verletzte Personen im Straßenverkehr	
4.1 Nach Altersgruppen und Geschlecht	16
4.2 Nach Art der Verkehrsbeteiligung	18
4.3 Nach Art der Verkehrsbeteiligung, Altersgruppen und Geschlecht	20
5. An Straßenverkehrsunfällen beteiligte Fahrzeugführer und Fußgänger	24
6. Ursachen von Straßenverkehrsunfällen mit Personenschaden	
6.1 Alle Ursachen	25
6.2 Fehlverhalten der Fahrzeugführer	31
7. Straßenverkehrsunfälle und verunglückte Personen nach Gemeinden	32

Vorbemerkungen

Rechtsgrundlage

Rechtsgrundlage für die Zusammenstellung der vorliegenden Ergebnisse ist das „Gesetz über die Statistik der Straßenverkehrsunfälle“ (Straßenverkehrsunfallstatistikgesetz – StVUnfStatG) vom 15. Juni 1990 (BGBl. I S. 1078), sowie das „Erste Gesetz zur Änderung des Straßenverkehrsunfallstatistikgesetzes“ vom 23. November 1994 (BGBl. I S. 3491) und die „Verordnung zur näheren Bestimmung des schwerwiegenden Unfalls mit Sachschaden im Sinne des Straßenverkehrsunfallstatistikgesetzes“ vom 21. Dezember 1994 (BGBl. I S. 3970). Alle Unfälle, bei denen infolge des Fahrverkehrs auf öffentlichen Wegen und Plätzen Personen getötet, verletzt oder Sachschäden verursacht worden sind, werden erfaßt und statistisch ausgewertet.

Erläuterungen

Unfälle

Grundsätzlich werden die Unfälle eingeteilt in **Unfälle mit Personenschaden** – unabhängig von der Schwere des Schadens – und in **Unfälle mit nur Sachschaden**, bei denen also keine Personen zu Schaden kommen.

Alle Unfälle außer sonstige Unfälle mit nur Sachschaden und ohne Alkoholeinwirkung (sog. Bagatellunfälle) werden nach ihrer **Ortslage** (innerorts, außerorts und Autobahn) nachgewiesen, wobei Unfälle auf Autobahnen und auf Stadtautobahnen als außerorts zählen.

Unfallart (z. B. Aufprall auf Hindernis) und **Unfalltyp** (z. B. Abbiege-Unfall) werden anschaulich in den Vorspalten der Tabellen 3.2 und 3.3 beschrieben.

Bei den **Unfallursachen** in Tabelle 6 wird unterschieden nach personenbezogenem Fehlverhalten (z. B. bei Überholen) und nach situationsbedingten Ursachen (z. B. Straßenglätte).

Je Unfall können beim Hauptverursacher und bei einem weiteren Unfallbeteiligten jeweils bis zu drei Ursachen und bei zu zwei situationsbedingte Ursachen angegeben werden.

Verunglückte

Als verunglückt werden alle Personen gezählt, die bei einem Unfall getötet oder verletzt werden. Es gelten

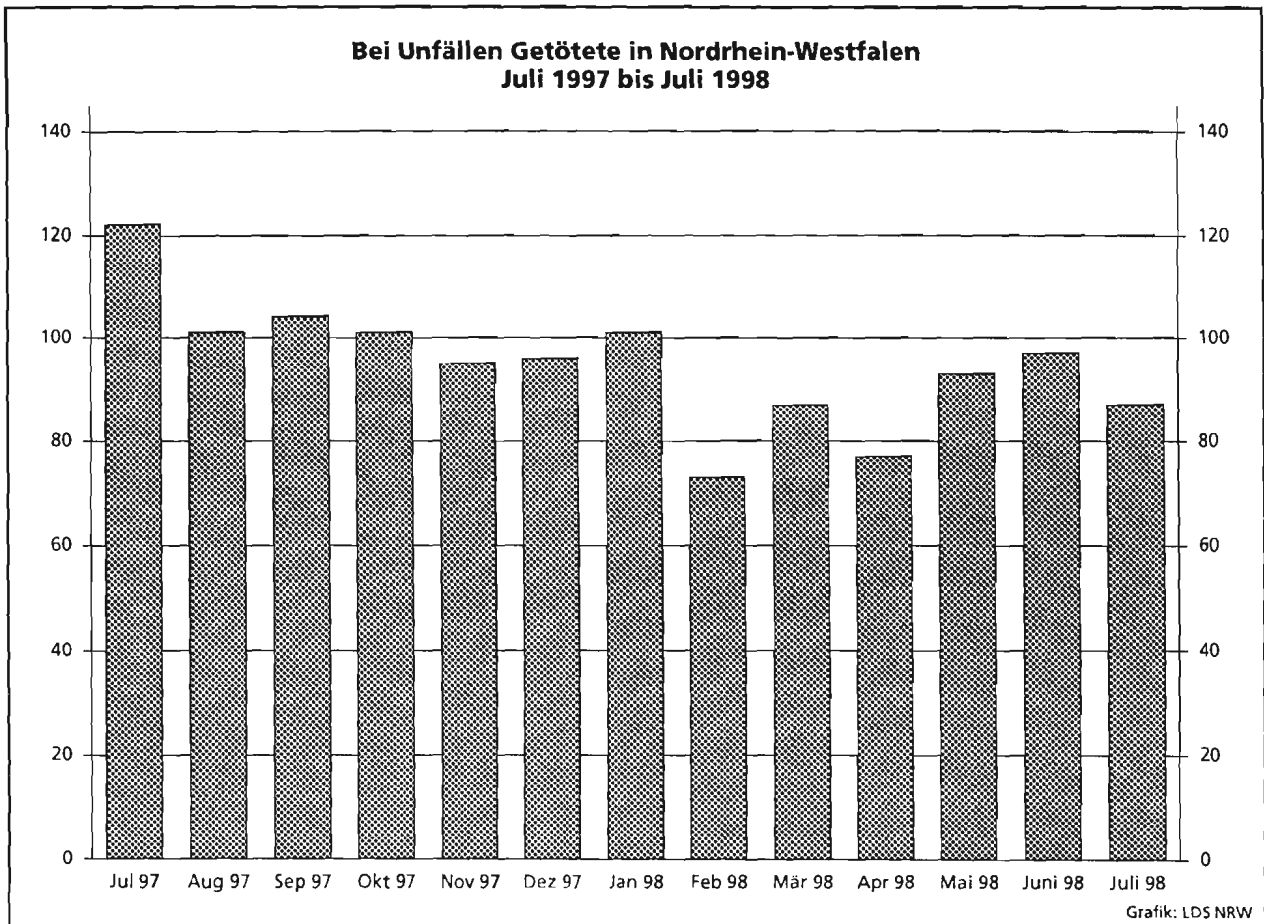
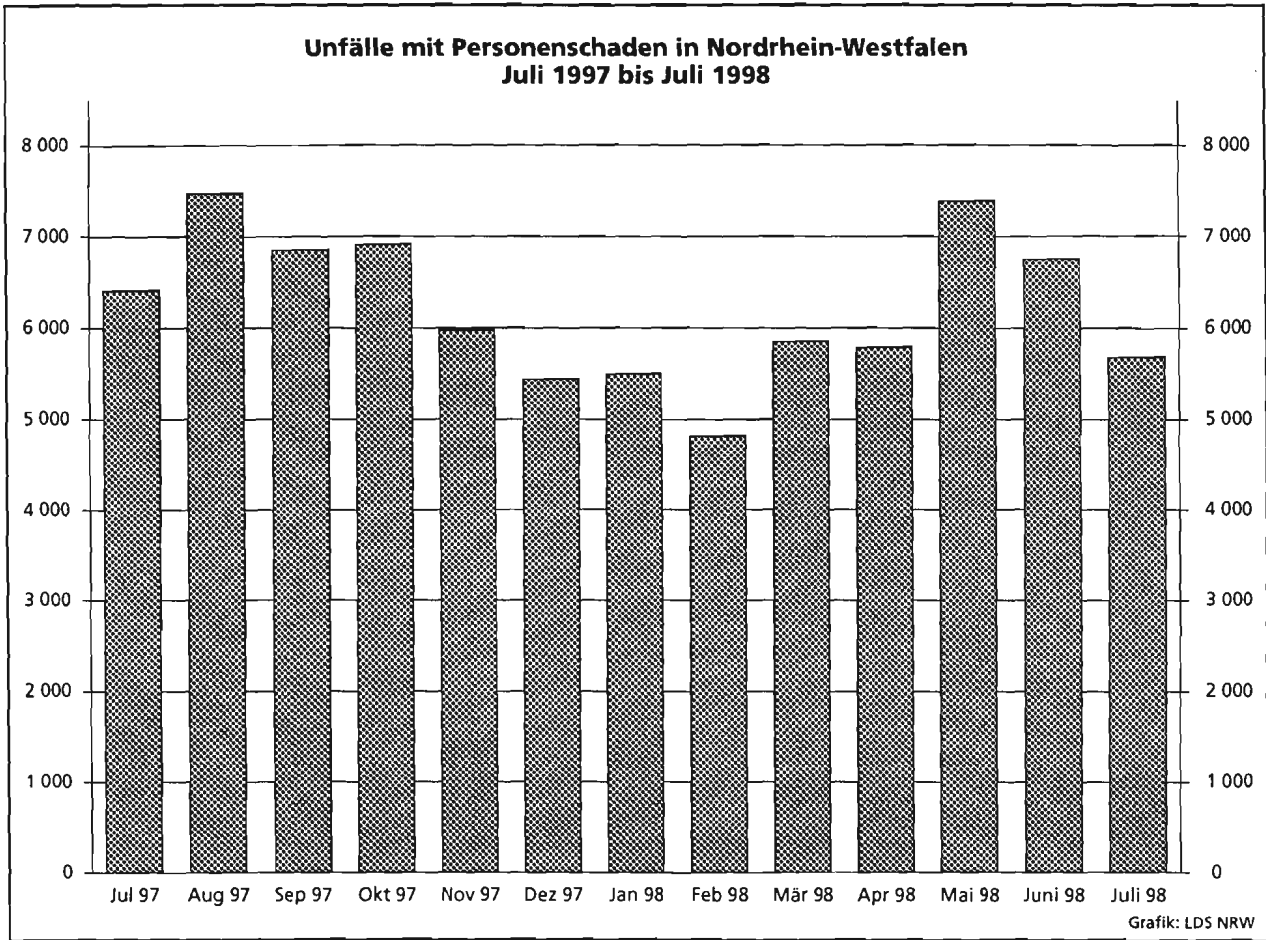
- als **Getötete** die Personen, die innerhalb von 30 Tagen an den Unfallfolgen sterben,
- als **Schwerverletzte** die Personen, die zur stationären Behandlung in ein Krankenhaus eingeliefert werden, und
- als **Leichtverletzte** alle übrigen verunglückten Personen.

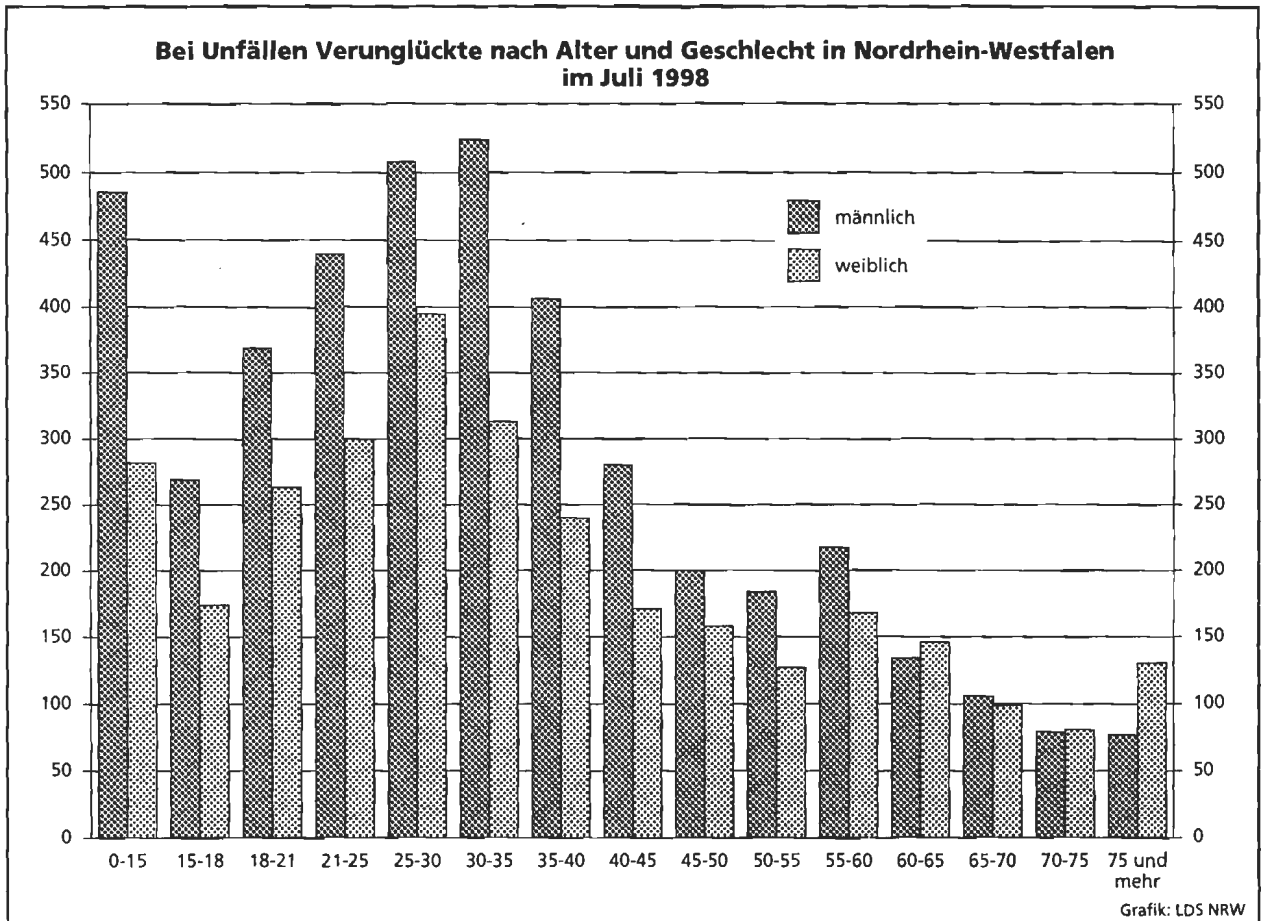
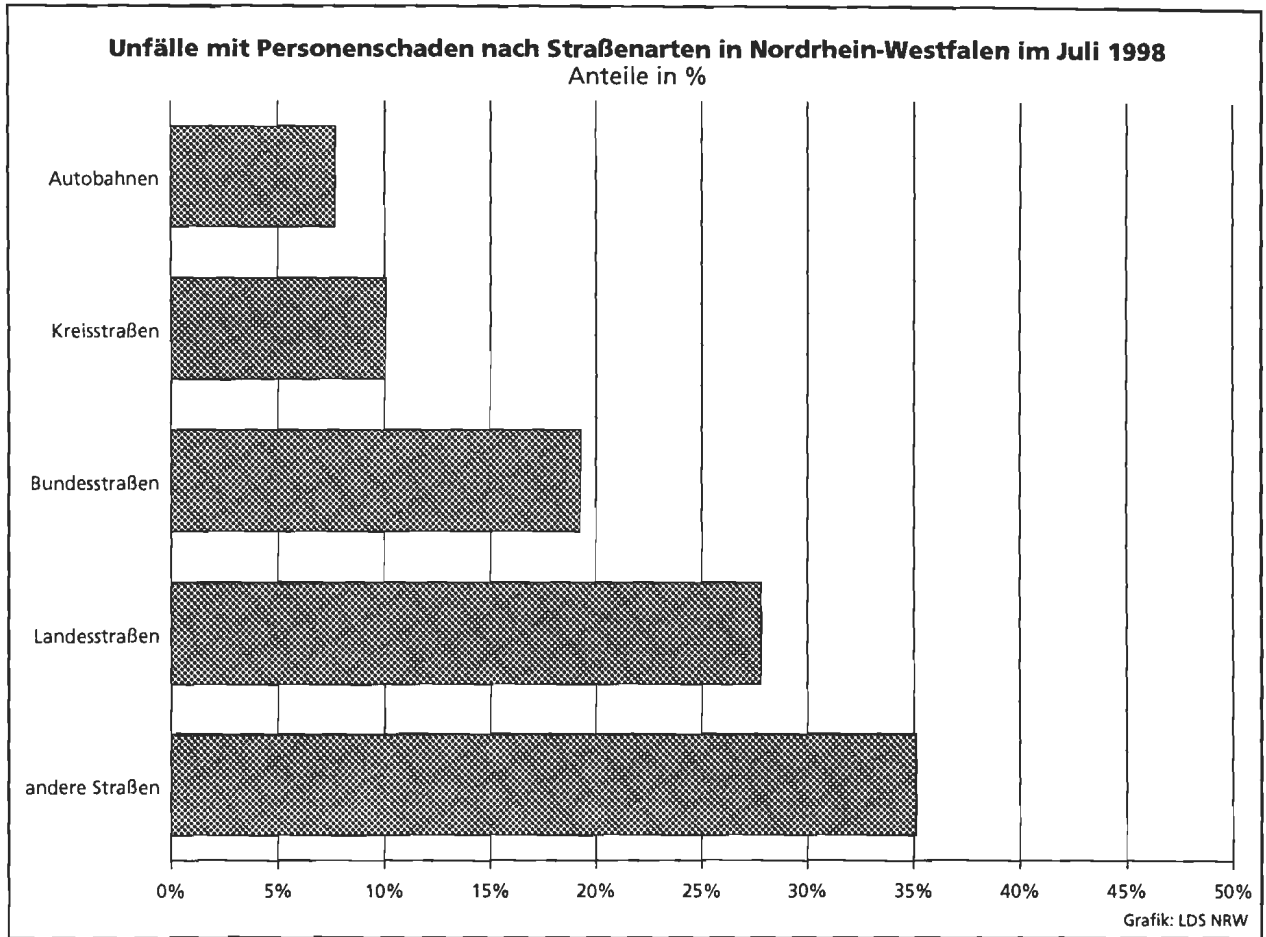
Sachschaden

Bis Ende 1994 wurde die Schadensschwere noch nach einer Wertgrenze beurteilt (zuletzt lag diese bei 4 000 DM) Schadenswerte, die diese Grenze überschritten, wurden der Kategorie „Unfall mit schwerem Sachschaden“, alle anderen den „Bagatellunfällen“ zugeordnet. Da der finanzielle Schaden bei der Unfallaufnahme nur schwer ermittelbar war, ist man ab 1995 von diesem System abgekommen und hat andere Kriterien für die Schwere eines Unfalls herangezogen:

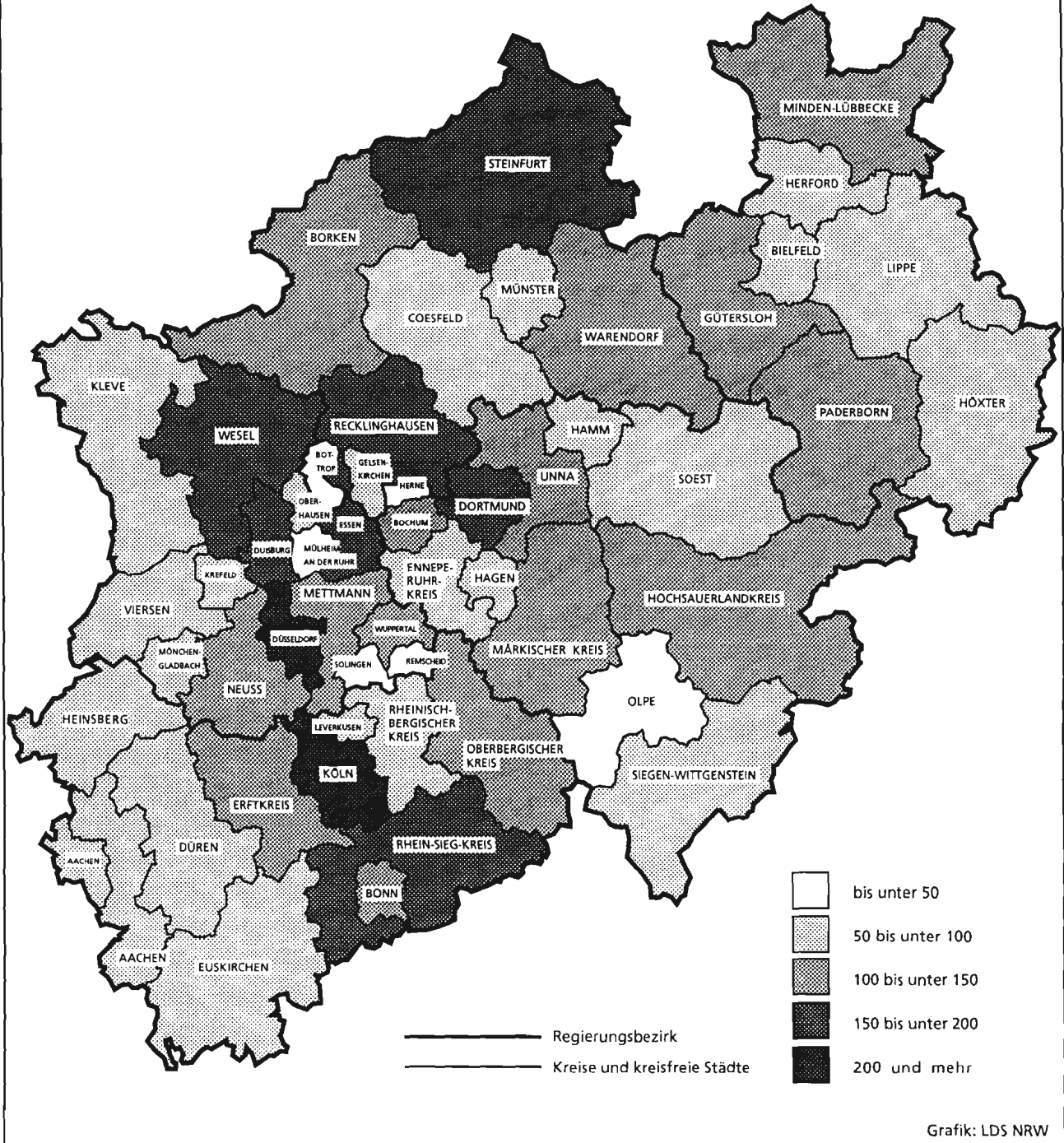
So liegt ein **schwerwiegender Unfall mit Sachschaden** vor, wenn ein Straftatbestand oder eine Ordnungswidrigkeit festgestellt worden ist **und** wenn gleichzeitig mindestens ein Kfz aufgrund eines Unfallschadens von der Unfallstelle abgeschleppt werden muß (nicht fahrbereit). Dies betrifft auch Fälle **mit** Alkoholeinwirkung.

Ein **sonstiger Sachschadensunfall** liegt vor, wenn alle beteiligten Kfz noch **fahrbereit** sind, unabhängig davon, ob einer der Unfallbeteiligten (dazu zählen nicht die Mitfahrer) **unter** Alkoholeinwirkung stand.





Unfälle mit Personenschaden in Kreisen und kreisfreien Städten in Nordrhein-Westfalen im Juli 1998



Tabellenteil

1. Straßenverkehrsunfälle und verunglückte Personen 1969 – 1997

Jahr	Unfälle				Verunglückte Personen			
	insgesamt	Personen- schaden	davon mit		insgesamt	Getötete	davon	
			nur Sachschaden				Schwer-	Leicht-
			insgesamt	darunter Bagatell- schäden ¹⁾				
1969	297 887	97 079	200 808	164 305	135 741	4 285	40 053	91 403
1970	336 128	106 377	229 751	186 881	149 631	4 632	44 011	100 988
1971	316 694	101 213	215 481	172 625	141 848	4 386	41 604	95 858
1972	324 872	101 312	223 560	175 926	141 518	4 236	42 210	95 072
1973	306 741	93 216	213 525	168 845	128 288	3 690	38 624	85 974
1974	287 085	87 254	199 831	156 375	117 561	3 162	35 949	78 450
1975	290 914	86 602	204 312	160 951	117 448	3 257	37 367	76 824
1976	333 569	93 659	239 910	184 715	125 476	3 284	39 781	82 411
1977	361 466	99 049	262 417	197 373	133 090	3 225	41 746	88 119
1978	386 478	97 212	289 266	215 727	129 588	3 203	40 606	85 779
1979	400 984	93 468	307 516	226 870	122 956	2 681	38 359	81 916
1980	412 958	98 311	314 647	226 307	128 813	2 885	39 398	86 530
1981	413 998	93 810	320 188	227 167	122 846	2 497	37 429	82 920
1982	409 471	94 096	315 375	218 820	122 653	2 521	37 817	82 315
1983	446 326	97 886	348 440	295 682	127 678	2 608	39 204	85 866
1984	481 333	93 749	387 584	334 083	120 551	2 182	35 470	82 899
1985	492 124	81 405	410 719	359 369	103 718	1 692	29 342	72 684
1986	521 255	86 393	434 862	382 338	110 416	1 807	30 521	78 088
1987	541 715	81 764	459 951	409 190	105 363	1 544	28 346	75 473
1988	563 793	86 497	477 296	426 314	112 270	1 727	29 547	80 996
1989	553 814	85 471	468 343	419 395	110 681	1 642	27 994	81 045
1990	543 482	83 336	460 146	412 746	108 327	1 520	26 400	80 407
1991	524 987	78 105	446 882	413 725	101 150	1 410	24 841	74 899
1992	528 810	80 830	447 980	414 636	104 224	1 378	24 758	78 088
1993	524 543	79 690	444 853	410 560	103 284	1 329	24 449	77 506
1994	507 788	79 791	427 997	394 304	103 481	1 346	24 636	77 499
1995	502 304	77 849	424 455	395 756	101 070	1 364	24 157	75 549
1996	503 618	73 085	430 533	403 061	95 021	1 163	22 531	71 327
1997	502 630	75 510	427 120	400 075	97 419	1 188	22 686	73 545

1) siehe Erläuterungen Seite 5

2. Straßenverkehrsunfälle nach Unfallkategorien

Unfallkategorie	Juli			Januar – Juli		
	1998	dagegen 1997	Veränderung 1998 gegenüber 1997	1998	dagegen 1997	Veränderung 1998 gegenüber 1997
	Anzahl		%	Anzahl		%
Unfälle						
Mit Personenschaden insgesamt	5 682	6 417	-11,5	41 755	42 849	- 2,6
davon						
mit Getöteten	76	115	-33,9	571	644	-11,3
mit Verletzten	5 606	6 302	-11,0	41 184	42 205	- 2,4
davon						
mit Schwerverletzten	1 471	1 649	-10,8	10 591	11 110	- 4,7
mit Leichtverletzten	4 135	4 653	-11,1	30 593	31 095	- 1,6
Mit nur Sachschaden insgesamt	31 780	32 344	- 1,7	247 163	245 278	+ 0,8
davon						
schwerwiegende Unfälle mit Sachschaden	1 619	1 567	+ 3,3	12 115	11 942	+ 1,4
sonstige Sachschadensunfälle unter						
Alkoholeinwirkung	391	527	-25,8	3 138	3 567	-12,0
sonstige Sachschadensunfälle ohne						
Alkoholeinwirkung ¹⁾	29 770	30 250	- 1,6	231 910	229 769	+ 0,9
davon						
innerhalb von Ortschaften	23 658	24 348	- 2,8	187 391	185 772	+ 0,9
außerhalb von Ortschaften						
(ohne Autobahn)	4 050	3 673	+10,3	29 090	28 462	+ 2,2
auf Autobahnen	2 062	2 229	- 7,5	15 429	15 535	- 0,7

1) siehe Erläuterungen Seite 5

3. Straßenverkehrsunfälle und Verunglückte

11

3.1 Nach Straßenarten

Straßenart Ortslage	Unfälle mit Personen- schaden	Verunglückte			Unfälle mit Personen- schaden	Verunglückte			Zu- bzw. Abnahme (-)				
		Getötete	Schwer- verletzte	Leicht- verletzte		Getötete	Schwer- verletzte	Leicht- verletzte	Unf. mit Pers.- scha- den	Getö- tete	Schwer- verletzte	Leicht- verletzte	
													Anzahl
		J u l i 1998						J u l i 1997					
Autobahnen	437	15	173	523	468	15	175	564	6,6-	-	1,1-	7,3-	
Bundesstraßen	1 096	17	319	1 178	1 275	32	415	1 311	14,0-	46,9-	23,1-	10,1-	
innerorts	719	4	160	766	818	4	195	824	12,1-	-	17,9-	7,0-	
außerorts	377	13	159	412	457	28	220	487	17,5-	53,6-	27,7-	15,4-	
Landesstraßen	1 580	35	514	1 505	1 758	40	588	1 681	10,1-	12,5-	12,6-	10,5-	
innerorts	928	5	230	903	1 085	9	267	1 050	14,5-	X	13,9-	14,0-	
außerorts	652	30	284	602	673	31	321	631	3,1-	3,2-	11,5-	4,6-	
Kreisstraßen	573	11	213	535	636	20	193	635	9,9-	45,0-	10,4	15,7-	
innerorts	330	4	91	349	388	9	91	408	14,9-	X	-	14,5-	
außerorts	243	7	122	186	248	11	102	227	2,0-	X	19,6	18,1-	
Andere Straßen	1 996	9	471	1 845	2 280	15	560	2 078	12,5-	X	15,9-	11,2-	
innerorts	1 814	7	406	1 677	2 085	12	471	1 912	13,0-	X	13,8-	12,3-	
außerorts	182	2	65	168	195	3	89	166	6,7-	X	27,0-	1,2	
Insgesamt	5 682	87	1 690	5 586	6 417	122	1 931	6 269	11,5-	28,7-	12,5-	10,9-	
innerorts	3 791	20	887	3 695	4 376	34	1 024	4 194	13,4-	41,2-	13,4-	11,9-	
außerorts	1 891	67	803	1 891	2 041	88	907	2 075	7,4-	23,9-	11,5-	8,9-	
		J a n u a r - J u l i 1998						J a n u a r - J u l i 1997					
Autobahnen	3 016	81	1 177	3 430	3 177	99	1 107	3 808	5,1-	18,2-	6,3	9,9-	
Bundesstraßen	8 104	138	2 397	8 648	8 242	163	2 592	8 490	1,7-	15,3-	7,5-	1,9	
innerorts	5 356	37	1 166	5 674	5 449	43	1 314	5 543	1,7-	14,0-	11,3-	2,4	
außerorts	2 748	101	1 231	2 974	2 793	120	1 278	2 947	1,6-	15,8-	3,7-	0,9	
Landesstraßen	11 789	220	3 738	11 644	11 920	228	3 831	11 800	1,1-	3,5-	2,4-	1,3-	
innerorts	7 282	59	1 678	7 335	7 475	59	1 795	7 494	2,6-	-	6,5-	2,1-	
außerorts	4 507	161	2 060	4 309	4 445	169	2 036	4 306	1,4	4,7-	1,2	0,1	
Kreisstraßen	4 312	96	1 453	4 057	4 493	113	1 545	4 168	4,0-	15,0-	6,0-	2,7-	
innerorts	2 734	23	685	2 700	2 799	32	752	2 703	2,3-	28,1-	8,9-	0,1-	
außerorts	1 578	73	768	1 357	1 694	81	793	1 465	6,8-	9,9-	3,2-	7,4-	
Andere Straßen	14 534	79	3 474	13 417	15 017	88	3 744	13 708	3,2-	10,2-	7,2-	2,1-	
innerorts	13 416	56	3 062	12 379	13 978	65	3 286	12 789	4,0-	13,8-	6,8-	3,2-	
außerorts	1 118	23	412	1 038	1 039	23	458	919	7,6	-	10,0-	12,9	
Insgesamt	41 755	614	12 239	41 196	42 849	691	12 819	41 974	2,6-	11,1-	4,5-	1,9-	
innerorts	28 788	175	6 591	28 088	29 701	199	7 147	28 529	3,1-	12,1-	7,8-	1,5-	
außerorts	12 967	439	5 648	13 108	13 148	492	5 672	13 445	1,4-	10,8-	0,4-	2,5-	

3.2 Nach Unfallarten

Unfallart Ortslage	Unfälle mit Personen- schaden	Verunglückte			Unfälle mit Personen- schaden	Verunglückte			Zu- bzw. Abnahme (-)				
		Getötete	Schwer- verletzte	Leicht- verletzte		Getötete	Schwer- verletzte	Leicht- verletzte	Unf. mit Pers.- scha- den	Getö- tete	Schwer- verletzte	Leicht- verletzte	
													Anzahl
		J u l i 1998						J u l i 1997					
Zusammenstoß m. and. Fzg. das anfährt, anhält	382	1	69	403	462	1	68	492	17,3-	-	1,5	18,1-	
innerorts	330	1	54	341	411	1	58	421	19,7-	-	6,9-	19,0-	
außerorts	52	-	15	62	51	-	10	71	2,0	-	50,0	12,7-	
vorausfährt o. wartet	948	7	157	1 208	956	4	140	1 259	0,8-	X	12,1	4,1-	
innerorts	580	1	71	715	580	-	47	724	-	X	51,1	1,2-	
außerorts	368	6	86	493	376	4	93	535	2,1-	X	7,5-	7,9-	
seitlich in gleicher Richtung fährt	227	1	49	231	280	5	72	274	18,9-	X	31,9-	15,7-	
innerorts	145	1	22	143	183	4	36	173	20,8-	X	38,9-	17,3-	
außerorts	82	-	27	88	97	1	36	101	15,5-	X	25,0-	12,9-	
entgegenkommt	375	11	174	420	446	33	226	479	15,9-	66,7-	23,0-	12,3-	
innerorts	206	2	59	233	228	8	63	248	9,7-	X	6,4-	6,0-	
außerorts	169	9	115	187	218	25	163	231	22,5-	X	29,4-	19,0-	
einbiegt oder kreuzt	1 796	20	492	1 778	2 113	15	601	2 079	15,0-	33,3	18,1-	14,5-	
innerorts	1 322	5	291	1 301	1 625	3	390	1 564	18,6-	X	25,4-	16,8-	
außerorts	474	15	201	477	488	12	211	515	2,9-	25,0	4,7-	7,4	
Zus. stoß Fzg/Fußgänger	508	6	174	378	558	12	183	423	9,0-	X	4,9-	10,6-	
innerorts	486	4	163	363	531	7	173	402	8,5-	X	5,8-	9,7-	
außerorts	22	2	11	15	27	5	10	21	18,5-	X	10,0	28,6-	
Aufprall auf Hindernis	31	-	7	26	26	1	8	20	19,2	X	X	30,0	
innerorts	11	-	3	8	10	-	2	11	10,0	-	X	X	
außerorts	20	-	4	18	16	1	6	9	25,0	X	X	X	
Abk.v. Fahrbahn n.rechts	447	23	217	346	518	22	251	397	13,7-	4,5	13,5-	12,8-	
innerorts	129	2	51	109	152	3	62	114	15,1-	X	17,7-	4,4-	
außerorts	318	21	166	237	366	19	189	283	13,1-	10,5	12,2-	16,3-	
Abk.v. Fahrbahn n.links	320	14	157	273	316	20	168	219	1,3	30,0-	6,5-	24,7	
innerorts	91	1	47	77	89	4	45	68	2,2	X	4,4	13,2	
außerorts	229	13	110	196	227	16	123	151	0,9	18,8-	10,6-	29,8	
Unfall anderer Art	648	4	194	523	742	9	214	627	12,7-	X	9,3-	16,6-	
innerorts	491	3	126	405	567	4	148	469	13,4-	X	14,9-	13,6-	
außerorts	157	1	68	118	175	5	66	158	10,3-	X	3,0	25,3-	
Insgesamt	5 682	87	1 690	5 586	6 417	122	1 931	6 269	11,5-	28,7-	12,5-	10,9-	
innerorts	3 791	20	887	3 695	4 376	34	1 024	4 194	13,4-	41,2-	13,4-	11,9-	
außerorts	1 891	67	803	1 891	2 041	88	907	2 075	7,4-	23,9-	11,5-	8,9-	
		J a n u a r - J u l i 1998						J a n u a r - J u l i 1997					
Zusammenstoß m. and. Fzg. das anfährt, anhält	2 685	8	486	2 788	2 955	6	509	3 069	9,1-	X	4,5-	9,2-	
innerorts	2 342	6	408	2 368	2 577	4	430	2 621	9,1-	X	5,1-	9,7-	
außerorts	343	2	78	420	378	2	79	448	9,3-	-	1,3-	6,3-	
vorausfährt o. wartet	7 096	29	1 021	8 968	7 156	44	1 023	9 138	0,8-	34,1-	0,2-	1,9-	
innerorts	4 424	2	390	5 479	4 450	5	391	5 514	0,6-	X	0,3-	0,1	
außerorts	2 672	27	631	3 489	2 706	39	632	3 624	1,3-	30,8-	0,2-	3,7-	
seitlich in gleicher Richtung fährt	1 557	5	365	1 568	1 543	13	341	1 561	0,9	X	7,0	0,4	
innerorts	1 005	3	180	969	1 020	7	183	997	1,5-	X	1,6-	2,8-	
außerorts	552	2	185	599	523	6	158	564	5,5	X	17,1	6,2	
entgegenkommt	2 606	108	1 279	2 821	2 745	134	1 352	3 036	5,1-	19,4-	5,4-	7,1-	
innerorts	1 416	11	437	1 570	1 459	26	448	1 603	2,9-	57,7-	2,5-	2,1-	
außerorts	1 190	97	842	1 251	1 286	108	904	1 433	7,5-	10,2-	6,9-	12,7-	
einbiegt oder kreuzt	13 186	137	3 525	13 508	13 294	108	3 697	13 391	0,8-	26,9	4,7-	0,9	
innerorts	10 209	37	2 152	10 315	10 375	42	2 368	10 227	1,6-	11,9-	9,1-	0,9	
außerorts	2 977	100	1 373	3 193	2 919	66	1 329	3 164	2,0	51,5	3,3	0,9	
Zus. stoß Fzg/Fußgänger	5 023	119	1 719	3 676	5 254	96	1 925	3 731	4,4-	24,0	10,7-	1,5-	
innerorts	4 747	84	1 597	3 512	5 023	68	1 804	3 599	5,5-	23,5	11,5-	2,4-	
außerorts	276	35	122	164	231	28	121	132	19,5	25,0	0,8	24,2	
Aufprall auf Hindernis	177	1	59	150	169	6	58	142	4,7	X	1,7	5,6	
innerorts	82	-	29	58	72	2	19	55	13,9	X	52,6	5,5	
außerorts	95	1	30	92	97	4	39	87	2,1-	X	23,1-	5,7	
Abk.v. Fahrbahn n.rechts	3 104	93	1 519	2 420	3 261	133	1 583	2 484	4,8-	30,1-	4,0-	2,6-	
innerorts	839	8	341	685	932	19	398	754	10,0-	X	14,3-	9,2-	
außerorts	2 265	85	1 178	1 735	2 329	114	1 185	1 730	2,7-	25,4-	0,6-	0,3	
Abk.v. Fahrbahn n.links	2 204	87	1 058	1 827	2 258	114	1 080	1 846	2,4-	23,7-	2,0-	1,0-	
innerorts	580	10	252	498	636	10	262	548	8,8-	-	3,8-	9,1-	
außerorts	1 624	77	806	1 329	1 622	104	818	1 298	0,1	26,0-	1,5-	2,4	
Unfall anderer Art	4 117	27	1 208	3 470	4 214	37	1 251	3 576	2,3-	27,0-	3,4-	3,0-	
innerorts	3 144	14	805	2 634	3 157	16	844	2 611	0,4-	12,5-	4,6-	0,9	
außerorts	973	13	403	836	1 057	21	407	965	7,9-	38,1-	1,0-	13,4-	
Insgesamt	41 755	614	12 239	41 196	42 849	691	12 819	41 974	2,6-	11,1-	4,5-	1,9-	
innerorts	28 788	175	6 591	28 088	29 701	199	7 147	28 529	3,1-	12,1-	7,8-	1,5-	
außerorts	12 967	439	5 648	13 108	13 148	492	5 672	13 445	1,4-	10,8-	0,4-	2,5-	

3.3 Nach Unfalltypen

Unfalltyp Ortslage	Unfälle mit Personen- schaden	Verunglückte			Unfälle mit Personen- schaden	Verunglückte			Zu- bzw. Abnahme (-)						
		Getötete	Schwer- verletzte	Leicht- verletzte		Getötete	Schwer- verletzte	Leicht- verletzte	Unf. mit Pers.- scha- den	Getö- tete	Schwer- verletzte	Leicht- verletzte			
													Anzahl		
		J u l i 1998							J u l i 1997						
Fahrunfall	819	39	392	642	861	43	429	667	4,9-	9,3-	8,6-	3,7-			
innerorts	316	3	141	256	346	8	133	300	8,7-	X	6,0	14,7-			
außerorts	503	36	251	386	515	35	296	367	2,3-	2,9	15,2-	5,2			
Abbiege-Unfall	732	6	173	785	850	12	233	860	13,9-	X	25,8-	8,7-			
innerorts	519	3	95	549	640	6	145	620	18,9-	X	34,5-	11,5-			
außerorts	213	3	78	236	210	6	88	240	1,4	X	11,4-	1,7-			
Einbiegen/Kreuzenunfall	1 409	16	372	1 373	1 634	13	447	1 619	13,8-	23,1	16,8-	15,2-			
innerorts	1 059	2	222	1 032	1 250	3	283	1 209	15,3-	X	21,6-	14,6-			
außerorts	350	14	150	341	384	10	164	410	8,9-	40,0	8,5-	16,8-			
Überschreitenunfall ...	366	6	137	252	422	7	160	301	13,3-	X	14,4-	16,3-			
innerorts	356	4	134	245	403	4	151	288	11,7-	-	11,3-	14,9-			
außerorts	10	2	3	7	19	3	9	13	47,4-	X	X	X			
Unfall durch ruhenden	199	1	37	190	264	1	43	239	24,6-	-	14,0-	20,5-			
Verkehr	189	1	34	177	249	1	37	230	24,1-	-	8,1-	23,0-			
außerorts	10	-	3	13	15	-	6	9	33,3-	-	X	X			
Unfall im Längsverkehr	1 436	13	338	1 743	1 552	29	349	1 868	7,5-	55,2-	3,2-	6,7-			
innerorts	849	3	133	1 009	918	8	128	1 061	7,5-	X	3,9	4,9-			
außerorts	587	10	205	734	634	21	221	807	7,4-	52,4-	7,2-	9,0-			
Sonstiger Unfall	721	6	241	601	834	17	270	715	13,6-	X	10,7-	15,9-			
innerorts	503	4	128	427	570	4	147	486	11,8-	-	12,9-	12,1-			
außerorts	218	2	113	174	264	13	123	229	17,4-	X	8,1-	24,0-			
Insgesamt	5 682	87	1 690	5 586	6 417	122	1 931	6 269	11,5-	28,7-	12,5-	10,9-			
innerorts	3 791	20	887	3 695	4 376	34	1 024	4 194	13,4-	41,2-	13,4-	11,9-			
außerorts	1 891	67	803	1 891	2 041	88	907	2 075	7,4-	23,9-	11,5-	8,9-			
		J a n u a r - J u l i 1998							J a n u a r - J u l i 1997						
Fahrunfall	5 632	188	2 779	4 584	5 856	261	2 849	4 738	3,8-	28,0-	2,5-	3,3-			
innerorts	2 069	18	841	1 750	2 232	39	910	1 919	7,3-	53,8-	7,6-	8,8-			
außerorts	3 563	170	1 938	2 834	3 624	222	1 939	2 819	1,7-	23,4-	0,1-	0,5			
Abbiege-Unfall	5 949	40	1 531	6 174	6 018	50	1 578	6 254	1,1-	20,0-	3,0-	1,3-			
innerorts	4 632	20	977	4 691	4 638	25	1 006	4 647	0,1-	20,0-	2,9-	0,9			
außerorts	1 317	20	554	1 483	1 380	25	572	1 607	4,6-	20,0-	3,1-	7,7-			
Einbiegen/Kreuzenunfall	9 819	108	2 580	10 045	10 004	84	2 707	10 011	1,9-	28,6	4,7-	0,3			
innerorts	7 554	21	1 540	7 645	7 793	29	1 731	7 650	3,1-	27,6-	11,0-	0,1-			
außerorts	2 265	87	1 040	2 400	2 211	55	976	2 361	2,4	58,2	6,6	1,7			
Überschreitenunfall ...	3 795	95	1 425	2 648	4 020	84	1 584	2 731	5,6-	13,1	10,0-	3,0-			
innerorts	3 617	68	1 335	2 558	3 858	61	1 500	2 647	6,2-	11,5	11,0-	3,4-			
außerorts	178	27	90	90	162	23	84	84	9,9	17,4	7,1	7,1			
Unfall durch ruhenden	1 339	7	275	1 218	1 588	4	339	1 476	15,7-	X	18,9-	17,5-			
Verkehr	1 264	6	256	1 138	1 500	4	302	1 393	15,7-	X	15,2-	18,3-			
außerorts	75	1	19	80	88	-	37	83	14,8-	X	48,6-	3,6-			
Unfall im Längsverkehr	10 603	113	2 192	12 613	10 546	127	2 204	12 632	0,5	11,0-	0,5-	0,2-			
innerorts	6 347	14	793	7 490	6 246	18	793	7 326	1,6	22,2-	-	2,2			
außerorts	4 256	99	1 399	5 123	4 300	109	1 411	5 306	1,0-	9,2-	0,9-	3,4-			
Sonstiger Unfall	4 618	63	1 457	3 914	4 817	81	1 558	4 132	4,1-	22,2-	6,5-	5,3-			
innerorts	3 305	28	849	2 816	3 434	23	905	2 947	3,8-	21,7	6,2-	4,4-			
außerorts	1 313	35	608	1 098	1 383	58	653	1 185	5,1-	39,7-	6,9-	7,3-			
Insgesamt	41 755	614	12 239	41 196	42 849	691	12 819	41 974	2,6-	11,1-	4,5-	1,9-			
innerorts	28 788	175	6 591	28 088	29 701	199	7 147	28 529	3,1-	12,1-	7,8-	1,5-			
außerorts	12 967	439	5 648	13 108	13 148	492	5 672	13 445	1,4-	10,8-	0,4-	2,5-			

Noch: 3. Straßenverkehrsunfälle und Verunglückte

3.4 Nach Tagesdatum und Ortslage im J u l i 1998

Tagesdatum Ortslage	Unfälle mit Personen- schaden	Davon mit			Verunglückte			Unfälle mit schwerw. 1) Sachschaden	Unfälle mit Personen- schwerw. 1) Sachschaden
		Getöteten	Schwer- verletzten	Leicht- verletzten	Getötete	Schwer- verletzte	Leicht- verletzte		
Innerorts									
1. Mittwoch	154	-	21	133	-	22	160	25	179
2. Donnerstag	129	-	33	96	-	35	114	28	157
3. Freitag	111	1	33	77	1	34	89	20	131
4. Samstag	88	-	24	64	-	27	79	19	107
5. Sonntag	63	-	15	48	-	16	65	18	81
6. Montag	138	1	30	107	1	31	128	31	169
7. Dienstag	110	-	22	88	-	22	107	34	144
8. Mittwoch	123	1	26	96	1	26	119	35	158
9. Donnerstag	119	-	22	97	-	24	119	41	160
10. Freitag	134	1	23	110	1	23	134	37	171
11. Samstag	100	-	18	82	-	21	103	29	129
12. Sonntag	67	-	19	48	-	22	70	39	106
13. Montag	139	-	28	111	-	31	143	46	185
14. Dienstag	99	-	20	79	-	21	90	26	125
15. Mittwoch	121	1	21	99	1	23	124	28	149
16. Donnerstag	144	1	21	122	1	30	173	41	185
17. Freitag	138	1	27	110	1	30	139	28	166
18. Samstag	86	1	20	65	1	21	87	32	118
19. Sonntag	119	4	39	76	4	43	107	16	135
20. Montag	159	-	38	121	-	39	139	22	181
21. Dienstag	136	-	42	94	-	43	117	19	155
22. Mittwoch	159	2	41	116	2	41	141	32	191
23. Donnerstag	110	-	28	82	-	30	93	33	143
24. Freitag	151	-	34	117	-	36	149	20	171
25. Samstag	105	2	30	73	2	34	90	20	125
26. Sonntag	89	3	21	65	3	21	86	17	106
27. Montag	148	1	33	114	1	34	140	18	166
28. Dienstag	123	-	20	103	-	21	127	46	169
29. Mittwoch	155	-	27	128	-	31	162	47	202
30. Donnerstag	140	-	19	121	-	20	164	31	171
31. Freitag	134	-	31	103	-	35	137	29	163
Zusammen	3 791	20	826	2 945	20	887	3 695	907	4 698
Außerorts, einschließlich Autobahn									
1. Mittwoch	57	3	24	30	3	31	47	32	89
2. Donnerstag	62	4	19	39	6	28	52	6	68
3. Freitag	54	3	14	37	4	16	58	15	69
4. Samstag	42	1	15	26	1	17	47	17	59
5. Sonntag	45	2	11	32	2	13	50	18	63
6. Montag	52	-	16	36	-	18	61	26	78
7. Dienstag	53	2	20	31	3	20	51	19	72
8. Mittwoch	77	-	26	51	-	28	78	30	107
9. Donnerstag	69	2	25	42	2	29	68	28	97
10. Freitag	83	1	21	61	2	22	94	36	119
11. Samstag	67	2	27	38	2	37	79	30	97
12. Sonntag	46	1	14	31	2	16	57	44	90
13. Montag	56	1	15	40	2	18	59	37	93
14. Dienstag	43	1	10	32	1	13	56	18	61
15. Mittwoch	58	-	17	41	-	17	65	20	78
16. Donnerstag	74	3	29	42	4	39	77	27	101
17. Freitag	62	3	22	37	4	27	53	28	90
18. Samstag	52	3	20	29	4	31	56	28	80
19. Sonntag	74	6	31	37	6	35	79	22	96
20. Montag	67	2	21	44	2	28	58	13	80
21. Dienstag	55	2	22	31	2	31	48	15	70
22. Mittwoch	77	1	28	48	1	34	66	19	96
23. Donnerstag	49	2	15	32	2	18	49	17	66
24. Freitag	75	3	17	55	4	25	75	12	87
25. Samstag	72	1	31	40	1	49	59	17	89
26. Sonntag	71	3	34	34	3	46	71	12	83
27. Montag	59	1	25	33	1	29	47	14	73
28. Dienstag	64	1	23	40	1	28	61	38	102
29. Mittwoch	61	1	13	47	1	15	64	32	93
30. Donnerstag	56	-	16	40	-	18	59	20	76
31. Freitag	59	1	24	34	1	27	47	22	81
Zusammen	1 891	56	645	1 190	67	803	1 891	712	2 603
Innerorts und außerorts									
1. Mittwoch	211	3	45	163	3	53	207	57	268
2. Donnerstag	191	4	52	135	6	63	166	34	225
3. Freitag	165	4	47	114	5	50	147	35	200
4. Samstag	130	1	39	90	1	44	126	36	166
5. Sonntag	108	2	26	80	2	29	115	36	144
6. Montag	190	1	46	143	1	49	189	57	247
7. Dienstag	163	2	42	119	3	42	158	53	216
8. Mittwoch	200	1	52	147	1	54	197	65	265
9. Donnerstag	188	2	47	139	2	53	187	69	257
10. Freitag	217	2	44	171	3	45	228	73	290
11. Samstag	167	2	45	120	2	58	182	59	226
12. Sonntag	113	1	33	79	2	38	127	83	196
13. Montag	195	1	43	151	2	49	202	83	278
14. Dienstag	142	1	30	111	1	34	146	44	186
15. Mittwoch	179	1	38	140	1	40	189	48	227
16. Donnerstag	218	4	50	164	5	69	250	68	286
17. Freitag	200	4	49	147	5	57	192	56	256
18. Samstag	138	4	40	94	5	52	143	60	198
19. Sonntag	193	10	70	113	10	78	186	38	231
20. Montag	226	2	59	165	2	67	197	35	261
21. Dienstag	191	2	64	125	2	74	165	34	225
22. Mittwoch	236	3	69	164	3	75	207	51	287
23. Donnerstag	159	2	43	114	2	48	142	50	209
24. Freitag	226	3	51	172	4	61	224	32	258
25. Samstag	177	3	61	113	3	83	149	37	214
26. Sonntag	160	6	55	99	6	67	157	29	189
27. Montag	207	2	58	147	2	63	187	32	239
28. Dienstag	187	1	43	143	1	49	188	84	271
29. Mittwoch	216	1	40	175	1	46	226	79	295
30. Donnerstag	196	-	35	161	-	38	223	51	247
31. Freitag	193	1	55	137	1	62	184	51	244
Insgesamt	5 682	76	1 471	4 135	87	1 690	5 586	1 619	7 301

1) Schwerwiegender Unfall mit Sachschaden (im engeren Sinne).

3.5 Nach Tagesdatum und Ortslage im J u l i 1998

Tagesdatum Ortslage	Unfälle mit Personen- schaden	Davon mit			Verunglückte			Unfälle mit schwerw. 1) Sachschaden	Unfälle mit Personen- und schwerw. 1) Sachschaden
		Getöteten	Schwer- verletzten	Leicht- verletzten	Getötete	Schwer- verletzte	Leicht- verletzte		
auf den Autobahnen									
1. Mittwoch	10	-	5	5	-	7	10	8	18
2. Donnerstag	11	1	-	10	2	-	14	2	13
3. Freitag	13	-	2	11	-	2	17	1	14
4. S a m s t a g ...	8	-	2	6	-	2	16	8	16
5. S o n n t a g ...	13	-	2	11	-	3	17	7	20
6. Montag	11	-	3	8	-	3	10	5	16
7. Dienstag	15	1	4	10	2	4	15	8	23
8. Mittwoch	22	-	4	18	-	4	30	6	28
9. Donnerstag	13	-	2	11	-	2	15	8	21
10. Freitag	26	-	5	21	-	5	28	17	43
11. S a m s t a g ...	22	2	7	13	2	12	34	21	43
12. S o n n t a g ...	19	-	8	11	-	9	29	25	44
13. Montag	10	-	2	8	-	2	9	15	25
14. Dienstag	4	-	1	3	-	1	6	7	11
15. Mittwoch	13	-	2	11	-	2	17	7	20
16. Donnerstag	21	2	11	8	3	18	19	11	32
17. Freitag	10	1	3	6	1	4	9	6	16
18. S a m s t a g ...	11	-	7	4	-	9	12	12	23
19. S o n n t a g ...	8	1	4	3	1	6	12	8	16
20. Montag	10	-	4	6	-	7	10	8	18
21. Dienstag	10	1	2	7	1	5	10	4	14
22. Mittwoch	21	-	5	16	-	7	16	8	29
23. Donnerstag	11	1	3	7	1	3	14	7	18
24. Freitag	16	1	1	14	2	1	22	5	21
25. S a m s t a g ...	20	-	7	13	-	17	21	5	25
26. S o n n t a g ...	16	-	8	8	-	11	24	7	23
27. Montag	15	-	7	8	-	9	18	5	20
28. Dienstag	21	-	6	15	-	7	24	17	38
29. Mittwoch	12	-	3	9	-	3	12	16	28
30. Donnerstag	14	-	4	10	-	4	20	9	23
31. Freitag	11	-	4	7	-	4	13	9	20
Insgesamt	437	11	128	298	15	173	523	282	719

1) Schwerwiegender Unfall mit Sachschaden (im engeren Sinne).

Im Alter von ... bis unter ... Jahren Geschlecht	Getötete					Schwerverletzte						
	J u l i		Zu- bzw. Abnah- me (-)	Januar - J u l i		Zu- bzw. Abnah- me (-)	J u l i		Zu- bzw. Abnah- me (-)	Januar - J u l i		Zu- bzw. Abnah- me (-)
	1998	1997		1998	1997		1998	1997		1998	1997	
	Anzahl		%	Anzahl		%	Anzahl		%	Anzahl		%
unter 15	1	2	X	30	20	50,0	164	231	29,0-	1 442	1 679	14,1-
männlich	1	1	-	22	13	69,2	118	143	17,5-	904	1 030	12,2-
weiblich	-	1	X	8	7	X	46	88	47,7-	538	649	17,1-
15 - 18	4	6	X	26	29	10,3-	109	96	13,5	817	803	1,7
männlich	4	3	X	20	21	4,8-	71	64	10,9	513	486	5,6
weiblich	-	3	X	6	8	X	38	32	18,8	304	317	4,1-
18 - 21	10	13	23,1-	51	72	29,2-	168	186	9,7-	1 240	1 214	2,1
männlich	8	7	X	43	59	27,1-	100	106	5,7-	772	778	0,8-
weiblich	2	6	X	8	13	X	68	80	15,0-	468	436	7,3
21 - 25	7	13	X	54	53	1,9	168	182	7,7-	1 217	1 236	1,5-
männlich	7	9	X	46	43	7,0	114	121	5,8-	757	794	4,7-
weiblich	-	4	X	8	10	X	54	61	11,5-	460	442	4,1
25 - 30	15	9	X	68	74	8,1-	198	241	17,8-	1 313	1 477	11,1-
männlich	13	9	X	59	67	11,9-	123	168	26,8-	828	973	14,9-
weiblich	2	-	X	9	7	X	75	73	2,7	485	504	3,8-
30 - 35	8	17	X	64	81	21,0-	171	224	23,7-	1 240	1 319	6,0-
männlich	8	15	X	51	70	27,1-	118	164	28,0-	845	898	5,9-
weiblich	-	2	X	13	11	18,2	53	60	11,7-	395	421	6,2-
35 - 40	6	11	X	38	52	26,9-	143	132	8,3	950	985	3,6-
männlich	5	10	X	31	44	29,5-	102	95	7,4	636	676	5,9-
weiblich	1	1	-	7	8	X	41	37	10,8	314	309	1,6
40 - 45	5	7	X	39	35	11,4	96	112	14,3-	719	677	6,2
männlich	4	5	X	36	25	44,0	65	80	18,8-	493	460	7,2
weiblich	1	2	X	3	10	X	31	32	3,1-	226	217	4,1
45 - 50	4	5	X	30	33	9,1-	82	96	14,6-	608	577	5,4
männlich	4	5	X	23	28	17,9-	46	64	28,1-	378	361	4,7
weiblich	-	-	-	7	5	X	36	32	12,5	230	216	6,5
50 - 55	5	5	-	24	35	31,4-	78	70	11,4	484	490	1,2-
männlich	5	2	X	19	22	13,6-	48	42	14,3	281	286	1,7-
weiblich	-	3	X	5	13	X	30	28	7,1	203	204	0,5-
55 - 60	6	6	-	34	41	17,1-	83	96	13,5-	574	616	6,8-
männlich	3	4	X	27	28	3,6-	47	59	20,3-	321	354	9,3-
weiblich	3	2	X	7	13	X	36	37	2,7-	253	262	3,4-
60 - 65	2	8	X	31	47	34,0-	57	66	13,6-	430	483	11,0-
männlich	1	6	X	18	35	48,6-	35	35	-	251	262	4,2-
weiblich	1	2	X	13	12	8,3	22	31	29,0-	179	221	19,0-
65 - 70	2	7	X	27	34	20,6-	48	69	30,4-	394	378	4,2
männlich	1	3	X	15	21	28,6-	28	33	15,2-	206	183	12,6
weiblich	1	4	X	12	13	7,7-	20	36	44,4-	188	195	3,6-
70 - 75	4	6	X	32	16	X	57	53	7,5	323	352	8,2-
männlich	3	3	-	19	8	X	26	24	8,3	146	150	2,7-
weiblich	1	3	X	13	8	X	31	29	6,9	177	202	12,4-
75 und mehr	8	7	X	66	69	4,3-	68	77	11,7-	487	532	8,5-
männlich	2	5	X	28	40	30,0-	26	28	7,1-	168	208	19,2-
weiblich	6	2	X	38	29	31,0	42	49	14,3-	319	324	1,5-
Zusammen	87	122	28,7-	614	691	11,1-	1 690	1 931	12,5-	12 238	12 818	4,5-
männlich	69	87	20,7-	457	524	12,8-	1 067	1 226	13,0-	7 499	7 899	5,1-
weiblich	18	35	48,6-	157	167	6,0-	623	705	11,6-	4 739	4 919	3,7-
Ohne Angabe	-	-	-	-	-	-	-	-	-	1	1	-
Insgesamt ...	87	122	28,7-	614	691	11,1-	1 690	1 931	12,5-	12 239	12 819	4,5-

Leichtverletzte						Verunglückte insgesamt						Im Alter von ... bis unter ... Jahren Geschlecht
J u l i		Zu- bzw. Abnah- me (-)	J a n u a r - J u l i		Zu- bzw. Abnah- me (-)	J u l i		Zu- bzw. Abnah- me (-)	J a n u a r - J u l i		Zu- bzw. Abnah- me (-)	
1998	1997		1998	1997		1998	1997		1998	1997		
Anzahl	%	Anzahl	%	Anzahl	%	Anzahl	%	Anzahl	%			
603	750	19,6-	4 856	5 145	5,6-	768	983	21,9-	6 328	6 844	7,5- unter 15
367	464	20,9-	2 819	3 049	7,5-	486	608	20,1-	3 745	4 092	8,5- männlich
236	286	17,5-	2 037	2 096	2,8-	282	375	24,8-	2 583	2 752	6,1- weiblich
330	351	6,0-	2 511	2 385	5,3	443	453	2,2-	3 354	3 217	4,3 15 - 18
194	213	8,9-	1 502	1 420	5,8	269	280	3,9-	2 035	1 927	5,6 männlich
136	138	1,5-	1 009	965	4,6	174	173	0,6	1 319	1 290	2,2 weiblich
481	556	13,5-	3 846	3 965	3,0-	659	755	12,7-	5 137	5 251	2,2- 18 - 21
288	343	16,0-	2 193	2 334	6,0-	396	456	13,2-	3 008	3 171	5,1- männlich
193	213	9,4-	1 653	1 631	1,3	263	299	12,0-	2 129	2 080	2,4 weiblich
565	606	6,8-	4 137	4 275	3,2-	740	801	7,6-	5 408	5 564	2,8- 21 - 25
319	323	1,2-	2 343	2 457	4,6-	440	453	2,9-	3 146	3 294	4,5- männlich
246	283	13,1-	1 794	1 818	1,3-	300	348	13,8-	2 262	2 270	0,4- weiblich
690	820	15,9-	5 017	5 448	7,9-	903	1 070	15,6-	6 398	6 999	8,6- 25 - 30
372	478	22,2-	2 820	3 146	10,4-	508	655	22,4-	3 707	4 186	11,4- männlich
318	342	7,0-	2 197	2 302	4,6-	395	415	4,8-	2 691	2 813	4,3- weiblich
658	692	4,9-	4 526	4 699	3,7-	837	933	10,3-	5 830	6 099	4,4- 30 - 35
398	434	8,3-	2 722	2 816	3,3-	524	613	14,5-	3 618	3 784	4,4- männlich
260	258	0,8	1 804	1 883	4,2-	313	320	2,2-	2 212	2 315	4,5- weiblich
497	542	8,3-	3 727	3 586	3,9	646	685	5,7-	4 715	4 623	2,0 35 - 40
299	340	12,1-	2 207	2 125	3,9	406	445	8,8-	2 874	2 845	1,0 männlich
198	202	2,0-	1 520	1 461	4,0	240	240	-	1 841	1 778	3,5 weiblich
350	415	15,7-	2 674	2 676	0,1-	451	534	15,5-	3 432	3 388	1,3 40 - 45
211	252	16,3-	1 556	1 486	4,7	280	337	16,9-	2 085	1 971	5,8 männlich
139	163	14,7-	1 118	1 190	6,1-	171	197	13,2-	1 347	1 417	4,9- weiblich
272	309	12,0-	2 201	2 142	2,8	358	410	12,7-	2 839	2 752	3,2 45 - 50
150	169	11,2-	1 164	1 181	1,4-	200	238	16,0-	1 565	1 570	0,3- männlich
122	140	12,9-	1 037	961	7,9	158	172	8,1-	1 274	1 182	7,8 weiblich
228	287	20,6-	1 771	1 771	-	311	362	14,1-	2 279	2 296	0,7- 50 - 55
131	163	19,6-	978	962	1,7	184	207	11,1-	1 278	1 270	0,6 männlich
97	124	21,8-	793	809	2,0-	127	155	18,1-	1 001	1 026	2,4- weiblich
297	279	6,5	1 995	1 969	1,3	386	381	1,3	2 603	2 626	0,9- 55 - 60
168	149	12,8	1 094	1 033	5,9	218	212	2,8	1 442	1 415	1,9 männlich
129	130	0,8-	901	936	3,7-	168	169	0,6-	1 161	1 211	4,1- weiblich
221	228	3,1-	1 451	1 428	1,6	280	302	7,3-	1 912	1 958	2,4- 60 - 65
98	125	21,6-	768	791	2,9-	134	166	19,3-	1 037	1 088	4,7- männlich
123	103	19,4	683	637	7,2	146	136	7,4	875	870	0,6 weiblich
155	168	7,7-	974	937	3,9	205	244	16,0-	1 395	1 349	3,4 65 - 70
77	81	4,9-	524	463	13,2	106	117	9,4-	745	667	11,7 männlich
78	87	10,3-	450	474	5,1-	99	127	22,0-	650	682	4,7- weiblich
99	137	27,7-	655	728	10,0-	160	196	18,4-	1 010	1 096	7,8- 70 - 75
50	60	16,7-	291	318	8,5-	79	87	9,2-	456	476	4,2- männlich
49	77	36,4-	364	410	11,2-	81	109	25,7-	554	620	10,6- weiblich
131	124	5,6	809	769	5,2	207	208	0,5-	1 362	1 370	0,6- 75 und mehr
49	50	2,0-	324	329	1,5-	77	83	7,2-	520	577	9,9- männlich
82	74	10,8	485	440	10,2	130	125	4,0	842	793	6,2 weiblich
5 577	6 264	11,0-	41 150	41 923	1,8-	7 354	8 317	11,6-	54 002	55 432	2,6- Zusammen
3 171	3 644	13,0-	23 305	23 910	2,5-	4 307	4 957	13,1-	31 261	32 333	3,3- männlich
2 406	2 620	8,2-	17 845	18 013	0,9-	3 047	3 360	9,3-	22 741	23 099	1,6- weiblich
9	5	x	46	51	9,8-	9	5	x	47	52	9,6- Ohne Angabe
5 586	6 269	10,9-	41 196	41 974	1,9-	7 363	8 322	11,5-	54 049	55 484	2,6- Insgesamt

Art der Verkehrsbeteiligung Ortslage	Getötete					Schwerverletzte						
	J u l i		Zu- bzw. Abnah- me (-)	Januar - J u l i		Zu- bzw. Abnah- me (-)	J u l i		Zu- bzw. Abnah- me (-)	Januar - J u l i		Zu- bzw. Abnah- me (-)
	1998	1997		1998	1997		1998	1997		1998	1997	
	Anzahl		%	Anzahl		%	Anzahl		%	Anzahl		%
Fahrer und Mitfahrer von												
Mofas, Mopeds	2	3	X	13	9	X	92	107	14,0-	627	581	7,9
innerorts	2	2	-	5	5	-	63	76	17,1-	467	434	7,6
außerorts	-	1	X	8	4	X	29	31	6,5-	160	147	8,8
Motorzweirädern mit amtli. Kennzeichen	20	16	25,0	93	107	13,1-	259	328	21,0-	1 612	1 710	5,7-
innerorts	2	1	X	20	29	31,0-	124	146	15,1-	843	884	4,6-
außerorts	18	15	20,0	73	78	6,4-	135	182	25,8-	769	826	6,9-
Personenkraftwagen ..	43	64	32,8-	306	365	16,2-	759	835	9,1-	5 759	5 979	3,7-
innerorts	4	14	X	30	44	31,8-	248	276	10,1-	1 823	2 040	10,6-
außerorts	39	50	22,0-	276	321	14,0-	511	559	8,6-	3 936	3 939	0,1-
Bussen	-	-	-	-	1	X	5	12	X	45	62	27,4-
innerorts	-	-	-	-	-	-	5	10	X	40	44	9,1-
außerorts	-	-	-	-	1	X	-	2	X	5	18	X
Güterkraftfahrzeugen	3	5	X	13	22	40,9-	42	40	5,0	286	283	1,1
innerorts	-	-	-	1	3	X	9	9	-	41	69	40,6-
außerorts	3	5	X	12	19	36,8-	33	31	6,5	245	214	14,5
Landwirtschaftlichen Zugmaschinen	-	1	X	1	1	-	2	2	-	11	11	-
innerorts	-	-	-	-	-	-	1	1	-	1	2	X
außerorts	-	1	X	1	1	-	1	1	-	10	9	X
Übrigen												
Kraftfahrzeugen ...	-	1	X	1	5	X	1	5	X	19	32	40,6-
innerorts	-	-	-	1	2	X	-	1	X	7	13	X
außerorts	-	1	X	-	3	X	1	4	X	12	19	36,8-
Kraftfahrzeugen zus.	68	90	24,4-	427	510	16,3-	1 160	1 329	12,7-	8 359	8 658	3,5-
innerorts	8	17	X	57	83	31,3-	450	519	13,3-	3 222	3 486	7,6-
außerorts	60	73	17,8-	370	427	13,3-	710	810	12,3-	5 137	5 172	0,7-
Fahrrädern	12	19	36,8-	62	76	18,4-	346	403	14,1-	2 078	2 144	3,1-
innerorts	7	10	X	32	44	27,3-	268	322	16,8-	1 700	1 778	4,4-
außerorts	5	9	X	30	32	6,3-	78	81	3,7-	378	366	3,3
darunter:												
unter 15 Jahren ...	-	1	X	8	3	X	57	86	33,7-	413	476	13,2-
innerorts	-	1	X	3	2	X	46	71	35,2-	357	416	14,2-
außerorts	-	-	-	5	1	X	11	15	26,7-	56	60	6,7-
anderen Fahrzeugen ..	-	-	-	1	1	-	2	4	X	26	17	52,9
innerorts	-	-	-	-	-	-	-	2	X	16	14	14,3
außerorts	-	-	-	1	1	-	2	2	-	10	3	X
Fußgänger	7	12	X	119	100	19,0	180	194	7,2-	1 754	1 981	11,5-
innerorts	5	7	X	86	72	19,4	168	181	7,2-	1 638	1 859	11,9-
außerorts	2	5	X	33	28	17,9	12	13	7,7-	116	122	4,9-
darunter:												
unter 15 Jahren ...	1	1	-	18	10	80,0	71	91	22,0-	745	877	15,1-
innerorts	1	1	-	16	7	X	71	86	17,4-	720	840	14,3-
außerorts	-	-	-	2	3	X	-	5	X	25	37	32,4-
65 Jahre und mehr ...	3	4	X	45	41	9,8	44	37	18,9	371	372	0,3-
innerorts	2	3	X	39	34	14,7	43	35	22,9	351	358	2,0-
außerorts	1	1	-	6	7	X	1	2	X	20	14	42,9
Andere Personen	-	1	X	5	4	X	2	1	X	22	19	15,8
innerorts	-	-	-	-	-	-	1	-	X	15	10	50,0
außerorts	-	1	X	5	4	X	1	1	-	7	9	X
Insgesamt	87	122	28,7-	614	691	11,1-	1 690	1 931	12,5-	12 239	12 819	4,5-
innerorts	20	34	41,2-	175	199	12,1-	887	1 024	13,4-	6 591	7 147	7,8-
außerorts	67	88	23,9-	439	492	10,8-	803	907	11,5-	5 648	5 672	0,4-
darunter:												
unter 15 Jahren ...	1	2	X	30	20	50,0	164	231	29,0-	1 442	1 679	14,1-
innerorts	1	2	X	19	11	72,7	129	175	26,3-	1 175	1 372	14,4-
außerorts	-	-	-	11	9	X	35	56	37,5-	267	307	13,0-
65 Jahre und mehr ...	14	20	30,0-	125	119	5,0	173	199	13,1-	1 204	1 262	4,6-
innerorts	6	10	X	58	66	12,1-	122	135	9,6-	854	857	0,4-
außerorts	8	10	X	67	53	26,4	51	64	20,3-	350	405	13,6-

Leichtverletzte					Verunglückte insgesamt					Art der Verkehrsbeteiligung Ortslage		
J u l i		Zu- bzw. Abnah- me (-)	J a n u a r - J u l i		Zu- bzw. Abnah- me (-)	J u l i		Zu- bzw. Abnah- me (-)	J a n u a r - J u l i		Zu- bzw. Abnah- me (-)	
1998	1997		1998	1997		1998	1997		1998			1997
Anzahl	%	Anzahl	%	Anzahl	%	Anzahl	%	Anzahl	%			
274	333	17,7-	1 896	1 742	8,8	368	443	16,9-	2 536	2 332	8,7	Fahrer und Mitfahrer von
234	287	18,5-	1 649	1 478	11,6	299	365	18,1-	2 121	1 917	10,6	. Mofas, Mopeds
40	46	13,0-	247	264	6,4-	69	78	11,5-	415	415	- innerorts
											 außerorts
519	571	9,1-	3 291	3 345	1,6-	798	915	12,8-	4 996	5 162	3,2-	. Motorzweirädern mit
351	410	14,4-	2 370	2 458	3,6-	477	557	14,4-	3 233	3 371	4,1-	... amtl. Kennzeichen
168	161	4,3	921	887	3,8	321	358	10,3-	1 763	1 791	1,6- innerorts
											 außerorts
3 216	3 435	6,4-	24 368	24 952	2,3-	4 018	4 334	7,3-	30 433	31 296	2,8-	. Personenkraftwagen
1 748	1 827	4,3-	13 789	14 076	2,0-	2 000	2 117	5,5-	15 642	16 160	3,2- innerorts
1 468	1 608	8,7-	10 579	10 876	2,7-	2 018	2 217	9,0-	14 791	15 136	2,3- außerorts
84	78	7,7	534	511	4,5	89	90	1,1-	579	574	0,9	. Bussen
73	75	2,7-	468	429	9,1	78	85	8,2-	508	473	7,4 innerorts
11	3	X	66	82	19,5-	11	5	X	71	101	29,7- außerorts
112	153	26,8-	808	888	9,0-	157	198	20,7-	1 107	1 193	7,2-	. Güterkraftfahrzeugen
44	63	30,2-	295	343	14,0-	53	72	26,4-	337	415	18,8- innerorts
68	90	24,4-	513	545	5,9-	104	126	17,5-	770	778	1,0- außerorts
3	2	X	22	21	4,8	5	5	-	34	33	3,0	. Landwirtschaftlichen
-	1	X	3	3	-	1	2	X	4	5	X Zugmaschinen
3	1	X	19	18	5,6	4	3	X	30	28	7,1 innerorts
											 außerorts
16	17	5,9-	89	125	28,8-	17	23	26,1-	109	162	32,7-	. Übrigen
10	5	X	49	74	33,8-	10	6	X	57	89	36,0-	... Kraftfahrzeugen
6	12	X	40	51	21,6-	7	17	X	52	73	28,8- innerorts
											 außerorts
4 224	4 589	8,0-	31 008	31 584	1,8-	5 452	6 008	9,3-	39 794	40 752	2,4-	. Kraftfahrzeugen zus.
2 460	2 668	7,8-	18 623	18 861	1,3-	2 918	3 204	8,9-	21 902	22 430	2,4- innerorts
1 764	1 921	8,2-	12 385	12 723	2,7-	2 534	2 804	9,6-	17 892	18 322	2,3- außerorts
968	1 236	21,7-	6 413	6 524	1,7-	1 326	1 658	20,0-	8 553	8 744	2,2-	. Fahrrädern
867	1 100	21,2-	5 867	5 952	1,4-	1 142	1 432	20,3-	7 599	7 774	2,3- innerorts
101	136	25,7-	546	572	4,5-	184	226	18,6-	954	970	1,7- außerorts
187	305	38,7-	1 699	1 867	9,0-	244	392	37,8-	2 120	2 346	9,6-	darunter:
177	280	36,8-	1 606	1 765	9,0-	223	352	36,6-	1 966	2 183	9,9-	... unter 15 Jahren
10	25	60,0-	93	102	8,8-	21	40	47,5-	154	163	5,5- innerorts
											 außerorts
12	14	14,3-	113	106	6,6	14	18	22,2-	140	124	12,9	. anderen Fahrzeugen
8	14	X	99	93	6,5	8	16	X	115	107	7,5 innerorts
4	-	X	14	13	7,7	6	2	X	25	17	47,1 außerorts
372	421	11,6-	3 607	3 700	2,5-	559	627	10,8-	5 480	5 781	5,2-	Fußgänger
353	406	13,1-	3 454	3 583	3,6-	526	594	11,4-	5 178	5 514	6,1- innerorts
19	15	26,7	153	117	30,8	33	33	-	302	267	13,1 außerorts
141	173	18,5-	1 435	1 512	5,1-	213	265	19,6-	2 198	2 399	8,4-	darunter:
136	170	20,0-	1 403	1 479	5,1-	208	257	19,1-	2 139	2 326	8,0-	... unter 15 Jahren
5	3	X	32	33	3,0-	5	8	X	59	73	19,2- innerorts
											 außerorts
51	58	12,1-	379	389	2,6-	98	99	1,0-	795	802	0,9-	. 65 Jahre und mehr
50	55	9,1-	370	377	1,9-	95	93	2,2	760	769	1,2- innerorts
1	3	X	9	12	X	3	6	X	35	33	6,1 außerorts
10	9	X	55	60	8,3-	12	11	9,1	82	83	1,2-	. Andere Personen
7	6	X	45	40	12,5	8	6	X	60	50	20,0 innerorts
3	3	-	10	20	50,0-	4	5	X	22	33	33,3- außerorts
5 586	6 269	10,9-	41 196	41 974	1,9-	7 363	8 322	11,5-	54 049	55 484	2,6-	Insgesamt
3 695	4 194	11,9-	28 088	28 529	1,5-	4 602	5 252	12,4-	34 854	35 875	2,8- innerorts
1 891	2 075	8,9-	13 108	13 445	2,5-	2 761	3 070	10,1-	19 195	19 609	2,1- außerorts
603	750	19,6-	4 856	5 145	5,6-	768	983	21,9-	6 328	6 844	7,5-	darunter:
463	579	20,0-	4 016	4 264	5,8-	593	756	21,6-	5 210	5 647	7,7-	... unter 15 Jahren
140	171	18,1-	840	881	4,7-	175	227	22,9-	1 118	1 197	6,6- innerorts
											 außerorts
385	429	10,3-	2 438	2 434	0,2	572	648	11,7-	3 767	3 815	1,3-	. 65 Jahre und mehr
275	311	11,6-	1 776	1 763	0,7	403	456	11,6-	2 688	2 686	0,1 innerorts
110	118	6,8-	662	671	1,3-	169	192	12,0-	1 079	1 129	4,4- außerorts

Noch: 4. Getötete und Verletzte im Straßenverkehr

4.3 Nach Art der Verkehrsbeteiligung, Altersgruppen und Geschlecht

Im Alter von ... bis unter ... Jahren Geschlecht	Darunter					Darunter					Zu- bzw. Abnahme (-)				
	Ins-gesamt	Fahrer u. Mitfahrer von			Fuß-gänger	Ins-gesamt	Fahrer u. Mitfahrer von			Fuß-gänger	ins-gesamt	Per-sonen-kraft-wagen	Motor-zwei-rädern mit amt-l. Kennz.	Fahr-rädern	Fuß-gänger
		Per-sonen-kraft-wagen	Motor-zwei-rädern mit amt-l. Kennz.	Fahr-rädern			Per-sonen-kraft-wagen	Motor-zwei-rädern mit amt-l. Kennz.	Fahr-rädern						
	Anzahl										%				
Getötete															
J u l i 1998															
J u l i 1997															
unter 15	1	-	-	-	1	2	-	-	1	1	X	-	-	X	-
männlich	1	-	-	-	1	1	-	-	1	-	-	-	-	X	X
weiblich	-	-	-	-	-	1	-	-	-	1	X	-	-	-	X
15 - 18	4	2	1	-	-	6	4	-	2	-	X	X	X	X	-
männlich	4	2	1	-	-	3	1	-	2	-	X	X	X	X	-
weiblich	-	-	-	-	-	3	3	-	-	-	X	X	-	-	-
18 - 21	10	5	3	2	-	13	11	1	1	-	23,1-	X	X	X	-
männlich	8	4	2	2	-	7	5	1	1	-	X	X	X	X	-
weiblich	2	1	1	-	-	6	6	-	-	-	X	X	X	-	-
21 - 25	7	4	3	-	-	13	8	3	-	1	X	X	-	-	X
männlich	7	4	3	-	-	9	5	3	-	1	X	X	-	-	X
weiblich	-	-	-	-	-	4	3	-	-	-	X	X	-	-	-
25 - 35	23	9	9	2	1	26	13	6	3	2	11,5-	X	X	X	X
männlich	21	8	8	2	1	24	11	6	3	2	12,5-	X	X	X	X
weiblich	2	1	1	-	-	2	2	-	-	-	-	X	X	-	-
35 - 45	11	5	3	2	1	18	12	4	-	1	38,9-	X	X	X	-
männlich	9	4	3	1	1	15	9	4	-	1	X	X	X	X	-
weiblich	2	1	-	1	-	3	3	-	-	-	X	X	-	X	-
45 - 55	9	6	1	1	1	10	3	2	2	1	X	X	X	X	-
männlich	9	6	1	1	1	7	2	2	1	-	X	X	X	X	-
weiblich	-	-	-	-	-	3	1	-	1	1	X	X	-	X	X
55 - 65	8	6	-	1	-	14	7	-	3	2	X	X	-	X	X
männlich	4	2	-	1	-	10	5	-	2	1	X	X	-	X	X
weiblich	4	4	-	-	-	4	2	-	1	1	-	X	-	X	X
65 und mehr	14	6	-	4	3	20	6	-	7	4	30,0-	-	-	X	X
männlich	6	2	-	1	2	11	3	-	3	3	X	X	-	X	X
weiblich	8	4	-	3	1	9	3	-	4	1	X	X	-	X	-
Zusammen	87	43	20	12	7	122	64	16	19	12	28,7-	32,8-	25,0	36,8-	X
männlich	69	32	18	8	6	87	41	16	13	8	20,7-	22,0-	12,5	X	X
weiblich	18	11	2	4	1	35	23	-	6	4	48,6-	52,2-	X	X	X
Ohne Angabe	-	-	-	-	-	-	-	-	-	-	-	-	-	-	-
Insgesamt	87	43	20	12	7	122	64	16	19	12	28,7-	32,8-	25,0	36,8-	X
J a n u a r - J u l i 1998															
J a n u a r - J u l i 1997															
unter 15	30	4	-	8	18	20	6	1	3	10	50,0	X	X	X	80,0
männlich	22	3	-	8	11	13	5	1	1	6	69,2	X	X	X	X
weiblich	8	1	-	-	7	7	1	-	2	4	X	-	-	X	X
15 - 18	26	15	5	1	3	29	17	6	3	1	10,3-	11,8-	X	X	X
männlich	20	13	4	1	1	21	10	6	3	1	4,8-	30,0	X	X	-
weiblich	6	2	1	-	2	8	7	-	-	-	X	X	X	-	X
18 - 21	51	36	6	4	4	72	62	5	1	1	29,2-	41,9-	X	X	X
männlich	43	29	5	4	4	59	51	4	1	1	27,1-	43,1-	X	X	X
weiblich	8	7	1	-	-	13	11	1	-	-	X	X	-	-	-
21 - 25	54	38	11	1	3	53	38	11	-	1	1,9	-	-	X	X
männlich	46	30	11	1	3	43	29	11	-	1	7,0	3,4	-	X	X
weiblich	8	8	-	-	-	10	9	-	-	-	X	X	-	-	-
25 - 35	132	77	37	4	7	155	89	47	6	8	14,8-	13,5-	21,3-	X	X
männlich	110	59	34	4	6	137	74	46	4	8	19,7-	20,3-	26,1-	-	X
weiblich	22	18	3	-	1	18	15	1	2	-	22,2	20,0	X	X	X
35 - 45	77	32	21	2	15	87	50	21	3	6	11,5-	36,0-	-	X	X
männlich	67	26	19	1	15	69	38	17	2	5	2,9-	31,6-	11,8	X	X
weiblich	10	6	2	1	-	18	12	4	1	1	44,4-	X	X	-	X
45 - 55	54	29	9	5	6	68	29	12	5	11	20,6-	-	X	-	X
männlich	42	21	9	3	4	50	20	10	4	7	16,0-	5,0	X	X	X
weiblich	12	8	-	2	2	18	9	2	1	4	33,3-	X	X	X	X
55 - 65	65	26	3	11	18	88	40	3	20	21	26,1-	35,0-	-	45,0-	14,3-
männlich	45	16	3	10	11	63	27	3	16	13	28,6-	40,7-	-	37,5-	15,4-
weiblich	20	10	-	1	7	25	13	-	4	8	20,0-	23,1-	-	X	X
65 und mehr	125	49	1	26	45	119	34	1	35	41	5,0	44,1	-	25,7-	9,8
männlich	62	25	1	15	18	69	25	1	22	16	10,1-	-	-	31,8-	12,5
weiblich	63	24	-	11	27	50	9	-	13	25	26,0	X	-	15,4-	8,0
Zusammen	614	306	93	62	119	691	365	107	76	100	11,1-	16,2-	13,1-	18,4-	19,0
männlich	457	222	86	47	73	524	279	99	53	58	12,8-	20,4-	13,1-	11,3-	25,9
weiblich	157	84	7	15	46	167	86	8	23	42	6,0-	2,3-	X	34,8-	9,5
Ohne Angabe	-	-	-	-	-	-	-	-	-	-	-	-	-	-	-
Insgesamt	614	306	93	62	119	691	365	107	76	100	11,1-	16,2-	13,1-	18,4-	19,0

Noch: 4. Getötete und Verletzte im Straßenverkehr

Noch: 4.3 Nach Art der Verkehrsbeteiligung, Altersgruppen und Geschlecht

Im Alter von ... bis unter ... Jahren Geschlecht	Darunter					Darunter					Zu- bzw. Abnahme (-)				
	Ins-gesamt	Fahrer u. Mitfahrer von			Fuß-gänger	Ins-gesamt	Fahrer u. Mitfahrer von			Fuß-gänger	ins-gesamt	Per-sonen-kraft-wagen	Motor-zwei-rädern mit amtli. Kennz.	Fahr-rädern	Fuß-gänger
		Per-sonen-kraft-wagen	Motor-zwei-rädern mit amtli. Kennz.	Fahr-rädern			Per-sonen-kraft-wagen	Motor-zwei-rädern mit amtli. Kennz.	Fahr-rädern						
	Anzahl										%				
	Schwerverletzte														
	J u l i 1998							J u l i 1997							
unter 15	164	32	1	57	71	231	42	5	86	91	29,0-	23,8-	X	33,7-	22,0-
männlich	118	21	-	40	55	143	20	2	58	58	17,5-	5,0	X	31,0-	5,2-
weiblich	46	11	1	17	16	88	22	3	28	33	47,7-	50,0-	X	39,3-	51,5-
15 - 18	109	29	27	27	7	96	25	24	22	7	13,5	16,0	12,5	22,7	-
männlich	71	13	20	16	6	64	16	19	14	4	10,9	18,8-	5,3	14,3	X
weiblich	38	16	7	11	1	32	9	5	8	3	18,8	X	X	X	X
18 - 21	168	122	16	17	1	186	135	24	11	5	9,7-	9,6-	33,3-	54,5	X
männlich	100	67	14	11	1	106	74	16	5	2	5,7-	9,5-	12,5-	X	X
weiblich	68	55	2	6	-	80	61	8	6	3	15,0-	9,8-	X	-	X
21 - 25	168	106	31	13	6	182	112	43	12	6	7,7-	5,4-	27,9-	8,3	-
männlich	114	67	25	10	3	121	64	36	9	5	5,8-	4,7	30,6-	X	X
weiblich	54	39	6	3	3	61	48	7	3	1	11,5-	18,8-	X	-	X
25 - 35	369	177	92	50	17	465	222	124	56	15	20,6-	20,3-	25,8-	10,7-	13,3
männlich	241	87	77	35	14	332	133	110	41	11	27,4-	34,6-	30,0-	14,6-	27,3
weiblich	128	90	15	15	3	133	89	14	15	4	3,8-	1,1	7,1	-	X
35 - 45	239	97	54	41	17	244	101	64	43	10	2,1-	4,0-	15,6-	4,7-	70,0
männlich	167	57	46	26	12	175	62	57	25	9	4,6-	8,1-	19,3-	4,0	X
weiblich	72	40	8	15	5	69	39	7	18	1	4,3	2,6	X	16,7-	X
45 - 55	160	81	21	34	6	166	78	27	33	11	3,6-	3,8	22,2-	3,0	X
männlich	94	37	18	19	5	106	41	23	22	5	11,3-	9,8-	21,7-	13,6-	-
weiblich	66	44	3	15	1	60	37	4	11	6	10,0	18,9	X	36,4	X
55 - 65	140	67	9	42	11	162	54	14	61	12	13,6-	24,1	X	31,1-	8,3-
männlich	82	33	9	25	7	94	28	12	29	7	12,8-	17,9	X	13,8-	-
weiblich	58	34	-	17	4	68	26	2	32	5	14,7-	30,8	X	46,9-	X
65 und mehr	173	48	8	65	44	199	66	3	79	37	13,1-	27,3-	X	17,7-	18,9
männlich	80	24	8	32	11	85	26	3	37	10	5,9-	7,7	X	13,5-	10,0
weiblich	93	24	-	33	33	114	40	-	42	27	18,4-	40,0-	-	21,4-	22,2
Zusammen	1 690	759	259	346	180	1 931	835	328	403	194	12,5-	9,1-	21,0-	14,1-	7,2-
männlich	1 067	406	217	214	114	1 226	464	278	240	111	13,0-	12,5-	21,9-	10,8-	2,7
weiblich	623	353	42	132	66	705	371	50	163	83	11,6-	4,9-	16,0-	19,0-	20,5-
Ohne Angabe	-	-	-	-	-	-	-	-	-	-	-	-	-	-	-
Insgesamt ...	1 690	759	259	346	180	1 931	835	328	403	194	12,5-	9,1-	21,0-	14,1-	7,2-
	Januar - J u l i 1998							Januar - J u l i 1997							
unter 15	1 442	247	9	413	745	1 679	279	13	476	877	14,1-	11,5-	X	13,2-	15,1-
männlich	904	128	5	283	477	1 030	134	6	310	562	12,2-	4,5-	X	8,7-	15,1-
weiblich	538	119	4	130	268	649	145	7	166	315	17,1-	17,9-	X	21,7-	14,9-
15 - 18	817	224	207	141	68	803	221	215	151	80	3,7	1,4	3,7-	6,6-	15,0-
männlich	513	105	153	90	33	486	107	167	80	39	5,6	1,9-	8,4-	12,5	15,4-
weiblich	304	119	54	51	35	317	114	48	71	41	4,1-	4,4	12,5	28,2-	14,6-
18 - 21	1 240	923	110	78	53	1 214	905	128	65	49	2,1	2,0	14,1-	20,0	8,2
männlich	772	545	89	49	31	778	566	101	33	28	0,8-	3,7-	11,9-	48,5	10,7
weiblich	468	378	21	29	22	436	339	27	32	21	7,3	11,5	22,2-	9,4-	4,8
21 - 25	1 217	817	185	108	45	1 236	823	188	97	62	1,5-	0,7-	1,6-	12,3	27,6-
männlich	757	473	151	64	23	794	489	161	60	34	4,7-	3,3-	6,2-	8,7	32,4-
weiblich	460	344	34	44	22	442	334	27	37	28	4,1	3,0	25,9	18,9	21,4-
25 - 35	2 553	1 445	515	274	113	2 796	1 535	595	277	164	8,7-	5,9-	13,4-	1,1-	32,1-
männlich	1 673	798	433	193	77	1 871	872	513	200	99	10,6-	8,5-	15,6-	3,5-	22,2-
weiblich	880	647	82	81	36	925	663	82	77	65	4,9-	2,4-	-	5,2	44,6-
35 - 45	1 669	767	370	205	122	1 662	781	349	229	109	0,4	1,8-	6,0	10,5-	11,9
männlich	1 129	417	321	140	72	1 136	442	287	149	81	0,6-	5,7-	8,1	6,0-	11,1-
weiblich	540	350	49	65	50	526	339	52	80	28	2,7	3,2	5,8-	18,8-	78,6
45 - 55	1 092	511	129	224	107	1 067	535	127	193	97	2,3	4,5-	1,6	16,1	10,3
männlich	659	253	114	131	55	647	272	111	108	54	1,9	7,0-	2,7	21,3	1,9
weiblich	433	258	15	93	52	420	263	16	85	43	3,1	1,9-	6,3-	9,4	20,9
55 - 65	1 004	435	63	276	130	1 099	454	80	305	170	8,6-	4,2-	21,3-	9,5-	23,5-
männlich	572	213	59	147	69	616	222	72	160	84	7,1-	4,1-	18,1-	8,1-	17,9-
weiblich	432	222	4	129	61	483	232	8	145	86	10,6-	4,3-	X	11,0-	29,1-
65 und mehr	1 204	390	24	358	371	1 262	446	15	351	372	4,6-	12,6-	60,0	2,0	0,3-
männlich	520	188	24	158	106	541	201	15	165	109	3,9-	6,5-	60,0	4,2-	2,8-
weiblich	684	202	-	200	265	721	245	-	186	263	5,1-	17,6-	-	7,5	0,8
Zusammen	12 238	5 759	1 612	2 077	1 754	12 818	5 979	1 710	2 144	1 980	4,5-	3,7-	5,7-	3,1-	11,4-
männlich	7 499	3 120	1 349	1 255	943	7 899	3 305	1 443	1 265	1 090	5,1-	5,6-	6,5-	0,8-	13,5-
weiblich	4 739	2 639	263	822	811	4 919	2 674	267	879	890	3,7-	1,3-	1,5-	6,5-	8,9-
Ohne Angabe	1	-	-	1	-	1	-	-	-	1	-	-	-	X	X
Insgesamt ...	12 239	5 759	1 612	2 078	1 754	12 819	5 979	1 710	2 144	1 981	4,5-	3,7-	5,7-	3,1-	11,5-

Noch: 4. Getötete und Verletzte im Straßenverkehr

Noch: 4.3 Nach Art der Verkehrsbeteiligung, Altersgruppen und Geschlecht

Im Alter von ... bis unter ... Jahren Geschlecht	Darunter					Darunter					Zu- bzw. Abnahme (-)																
	Ins- gesamt	Fahrer u. Mitfahrer von			Fuß- gänger	Ins- gesamt	Fahrer u. Mitfahrer von			Fuß- gänger	ins- gesamt	Per- sonen- kraft- wagen	Motor- zwei- rädern mit amtl. Kennz.	Fahr- rädern	Fuß- gänger												
		Per- sonen- kraft- wagen	Motor- zwei- rädern mit amtl. Kennz.	Fahr- rädern			Per- sonen- kraft- wagen	Motor- zwei- rädern mit amtl. Kennz.	Fahr- rädern																		
		Anzahl														%											
Leichtverletzte																											
Juli 1998																											
Juli 1997																											
unter 15	603	251	10	187	141	750	241	5	305	173	19,6-	4,1	X	38,7-	18,5-												
männlich	367	119	5	142	91	464	121	4	219	106	20,9-	1,7-	X	35,2-	14,2-												
weiblich	236	132	5	45	50	286	120	1	86	67	17,5-	10,0	X	47,7-	25,4-												
15 - 18	330	91	64	76	11	351	98	64	90	19	6,0-	7,1-	-	15,6-	42,1-												
männlich	194	36	40	46	7	213	37	48	60	10	8,9-	2,7-	16,7-	23,3-	X												
weiblich	136	55	24	30	4	138	61	16	30	9	1,5-	9,8-	50,0	-	X												
18 - 21	481	357	31	50	9	556	390	52	53	12	13,5-	8,5-	40,4-	5,7-	X												
männlich	288	201	21	34	5	343	222	46	40	7	16,0-	9,5-	54,3-	15,0-	X												
weiblich	193	156	10	16	4	213	168	6	13	5	9,4-	7,1-	X	23,1	X												
21 - 25	565	411	55	44	15	606	416	57	75	14	6,8-	1,2-	3,5-	41,3-	7,1												
männlich	319	212	39	28	10	323	198	44	47	6	1,2-	7,1	11,4-	40,4-	X												
weiblich	246	199	16	16	5	283	218	13	28	8	13,1-	8,7-	23,1	42,9-	X												
25 - 35	1 348	836	194	167	42	1 512	917	206	209	45	10,8-	8,8-	5,8-	20,1-	6,7-												
männlich	770	401	155	110	22	912	477	170	135	22	15,6-	15,9-	8,8-	18,5-	-												
weiblich	578	435	39	57	20	600	440	36	74	23	3,7-	1,1-	8,3	23,0-	13,0-												
35 - 45	847	498	92	128	47	957	529	123	147	42	11,5-	5,9-	25,2-	12,9-	11,9												
männlich	510	243	80	93	31	592	259	107	103	25	13,9-	6,2-	25,2-	9,7-	24,0												
weiblich	337	255	12	35	16	365	270	16	44	17	7,7-	5,6-	25,0-	20,5-	5,9-												
45 - 55	500	304	45	88	20	596	359	45	115	21	16,1-	15,3-	-	23,5-	4,8-												
männlich	281	142	44	54	11	332	172	37	70	10	15,4-	17,4-	18,9	22,9-	10,0												
weiblich	219	162	1	34	9	264	187	8	45	11	17,0-	13,4-	X	24,4-	X												
55 - 65	518	287	18	125	35	507	266	17	136	37	2,2	7,9	5,9	8,1-	5,4-												
männlich	266	135	17	64	13	274	131	15	75	15	2,9-	3,1	13,3	14,7-	13,3-												
weiblich	252	152	1	61	22	233	135	2	61	22	8,2	12,6	X	-	-												
65 und mehr	385	179	10	98	51	429	217	2	103	58	10,3-	17,5-	X	4,9-	12,1-												
männlich	176	74	10	54	15	191	97	2	51	22	7,9-	23,7-	X	5,9	31,8-												
weiblich	209	105	-	44	36	238	120	-	52	36	12,2-	12,5-	-	15,4-	-												
Zusammen	5 577	3 214	519	963	371	6 264	3 433	571	1 233	421	11,0-	6,4-	9,1-	21,9-	11,9-												
männlich	3 171	1 563	411	625	205	3 644	1 714	473	800	223	13,0-	8,8-	13,1-	21,9-	8,1-												
weiblich	2 406	1 651	108	338	166	2 620	1 719	98	433	198	8,2-	4,0-	10,2	21,9-	16,2-												
Ohne Angabe	9	2	-	5	1	5	2	-	3	-	X	-	-	X	X												
Insgesamt	5 586	3 216	519	968	372	6 269	3 435	571	1 236	421	10,9-	6,4-	9,1-	21,7-	11,6-												
Januar - Juli 1998																											
Januar - Juli 1997																											
unter 15	4 856	1 532	49	1 699	1 435	5 145	1 579	37	1 867	1 512	5,6-	3,0-	32,4	9,0-	5,1-												
männlich	2 819	689	27	1 185	841	3 049	751	24	1 287	916	7,5-	8,3-	12,5	7,9-	8,2-												
weiblich	2 037	843	22	514	594	2 096	828	13	580	596	2,8-	1,8	69,2	11,4-	0,3-												
15 - 18	2 511	659	530	546	181	2 385	660	483	535	191	5,3	0,2-	9,7	2,1	5,2-												
männlich	1 502	272	390	334	86	1 420	274	358	335	86	5,8	0,7-	8,9	0,3-	-												
weiblich	1 009	387	140	212	95	965	386	125	200	105	4,6	0,3	12,0	6,0	9,5-												
18 - 21	3 846	2 863	288	314	120	3 965	2 981	317	292	132	3,0-	4,0-	9,1-	7,5	9,1-												
männlich	2 193	1 559	213	186	59	2 334	1 681	249	165	77	6,0-	7,3-	14,5-	12,7	23,4-												
weiblich	1 653	1 304	75	128	61	1 631	1 300	68	127	55	1,3	0,3	10,3	0,8	10,9												
21 - 25	4 137	3 122	288	330	147	4 275	3 131	350	393	143	3,2-	0,3-	17,7-	16,0-	2,8												
männlich	2 343	1 662	214	210	88	2 457	1 689	266	243	86	4,6-	1,6-	19,5-	13,6-	2,3-												
weiblich	1 794	1 460	74	120	59	1 818	1 442	84	150	57	1,3-	1,2	11,9-	20,0-	3,5												
25 - 35	9 543	6 404	979	959	436	10 147	6 840	1 154	952	415	6,0-	6,4-	15,2-	0,7	5,1												
männlich	5 542	3 280	810	617	240	5 962	3 517	966	614	252	7,0-	6,7-	16,2-	0,5	4,8-												
weiblich	4 001	3 124	169	342	196	4 185	3 323	188	338	163	4,4-	6,0-	10,1-	1,2	20,2												
35 - 45	6 401	3 966	716	787	340	6 262	3 958	631	732	356	2,2	0,2	13,5	7,5	4,5-												
männlich	3 763	1 930	617	522	215	3 611	1 914	545	456	216	4,2	0,8	13,2	14,5	0,5-												
weiblich	2 638	2 036	99	265	125	2 651	2 044	86	276	140	0,5-	0,4-	15,1	4,0-	10,7-												
45 - 55	3 972	2 574	262	528	260	3 913	2 546	232	527	247	1,5	1,1	12,9	0,2	5,3												
männlich	2 142	1 173	238	322	140	2 143	1 227	203	298	138	0,0-	4,4-	17,2	8,1	1,4												
weiblich	1 830	1 401	24	206	120	1 770	1 319	29	229	109	3,4	6,2	17,2-	10,0-	10,1												
55 - 65	3 446	1 991	144	704	298	3 397	1 986	111	687	305	1,4	0,3	29,7	2,5	2,3-												
männlich	1 862	974	137	408	133	1 824	977	102	376	152	2,1	0,3-	34,3	8,5	12,5-												
weiblich	1 584	1 017	7	296	165	1 573	1 009	9	311	153	0,7	0,8	X	4,8-	7,8												
65 und mehr	2 438	1 249	34	524	379	2 434	1 264	28	512	389	0,2	1,2-	21,4	2,3	2,6-												
männlich	1 139	571	12	303	114	1 110	565	28	269	138	2,5	1,1	14,3	12,6	17,4-												
weiblich	1 299	678	2	221	265	1 324	699	-	243	251	1,9-	3,0-	X	9,1-	5,6												
Zusammen	41 150	24 360	3 290	6 391	3 596	41 923	24 945	3 343	6 497	3 690	1,8-	2,3-	1,6-	1,6-	2,5-												
männlich	23 305	12 110	2 678	4 087	1 916	23 910	12 595	2 741	4 043	2 061	2,5-	3,9-	2,3-	1,1	7,0-												
weiblich	17 845	12 250	612	2 304	1 680	18 013	12 350	602	2 454	1 629	0,9-	0,8-	1,7	6,1-	3,1												
Ohne Angabe	46	8	1	22	11	51	7	2	27	10	9,8-	X	X	18,5-	10,0												
Insgesamt	41 196	24 368	3 291	6 413	3 607	41 974	24 952	3 345	6 524	3 700	1,9-	2,3-	1,6-	1,7-	2,5-												

Art der Verkehrsbeteiligung Ortslage	Unfälle mit											
	Personen-	schwerw.	Personen-	schwerw.	Per-	schw.	Personen-	schwerw.	Personen-	schwerw.	Per-	schw.
	scha-	Sach-	scha-	Sach-	sonen-	Sach-	scha-	Sach-	scha-	Sach-	sonen-	Sach-
	den	schaden1)	den	Sach-	schaden	schaden1)	den	Sach-	den	Sach-	schaden	Sach-
	J u l i		J u l i		Zu- bzw.		J a n u a r -		J a n u a r -		Zu- bzw.	
	1998		1997		Abnahme (-)		1998		1997		Abnahme (-)	
	Anzahl			%		Anzahl			%			
Führer von												
Mofas, Mopeds	379	8	457	9	17,1-	X	2 572	69	2 376	60	8,2	15,0
innerorts	309	6	378	8	18,3-	X	2 157	48	1 966	47	9,7	2,1
außerorts	70	2	79	1	11,4-	X	415	21	410	13	1,2	61,5
Motorzweirädern mit amtl. Kennzeichen ..	795	34	906	44	12,3-	22,7-	4 860	228	5 062	234	4,0-	2,6-
innerorts	476	21	553	27	13,9-	22,2-	3 164	153	3 313	147	4,5-	4,1
außerorts	319	13	353	17	9,6-	23,5-	1 696	75	1 749	87	3,0-	13,8-
Personenkraftwagen ..	7 018	2 770	7 893	2 663	11,1-	4,0	54 953	20 931	56 549	20 496	2,8-	2,1
innerorts	4 521	1 650	5 139	1 640	12,0-	0,6	36 345	12 692	37 481	12 320	3,0-	3,0
außerorts	2 497	1 120	2 754	1 023	9,3-	9,5	18 608	8 239	19 068	8 176	2,4-	0,8
Bussen	93	20	113	17	17,7-	17,6	726	118	741	139	2,0-	15,1-
innerorts	80	16	100	10	20,0-	60,0	608	92	628	101	3,2-	8,9-
außerorts	13	4	13	7	-	X	118	26	113	38	4,4	31,6-
Güterkraftfahrzeugen	655	222	710	228	7,7-	2,6-	4 222	1 541	4 579	1 726	7,8-	10,7-
innerorts	324	95	355	112	8,7-	15,2-	2 085	634	2 364	721	11,8-	12,1-
außerorts	331	127	355	116	6,8-	9,5	2 137	907	2 215	1 005	3,5-	9,8-
Landwirtschaftlichen Zugmaschinen	24	10	21	8	14,3	X	108	59	135	47	20,0-	25,5
innerorts	7	-	8	3	X	X	27	14	36	14	25,0-	-
außerorts	17	10	13	5	30,8	X	81	45	99	33	18,2-	36,4
übrigen												
Kraftfahrzeugen ...	52	8	66	22	21,2-	X	278	67	398	123	30,2-	45,5-
innerorts	31	5	46	14	32,6-	X	181	39	276	79	34,4-	50,6-
außerorts	21	3	20	8	5,0	X	97	28	122	44	20,5-	36,4-
Kraftfahrzeugen zus.	9 016	3 072	10 166	2 991	11,3-	2,7	67 719	23 013	69 840	22 825	3,0-	0,8
innerorts	5 748	1 793	6 579	1 814	12,6-	1,2-	44 567	13 672	46 064	13 429	3,3-	1,8
außerorts	3 268	1 279	3 587	1 177	8,9-	8,7	23 152	9 341	23 776	9 396	2,6-	0,6-
dar. flüchtig	417	188	480	225	13,1-	16,4-	3 197	1 462	3 388	1 643	5,6-	11,0-
innerorts	304	80	340	95	10,6-	15,8-	2 394	636	2 507	707	4,5-	10,0-
außerorts	113	108	140	130	19,3-	16,9-	803	826	881	936	8,9-	11,8-
Fahrrädern	1 443	5	1 783	8	19,1-	X	9 261	25	9 421	28	1,7-	10,7-
innerorts	1 247	4	1 540	7	19,0-	X	8 233	20	8 377	22	1,7-	9,1-
außerorts	196	1	243	1	19,3-	-	1 028	5	1 044	6	1,5-	X
darunter:												
unter 15 Jahren ...	264	1	402	1	34,3-	-	2 231	1	2 425	4	8,0-	X
innerorts	242	1	362	1	33,2-	-	2 070	1	2 254	4	8,2-	X
außerorts	22	-	40	-	45,0-	-	161	-	171	-	5,8-	-
anderen Fahrzeugen ..	83	32	94	28	11,7-	14,3	596	232	605	218	1,5-	6,4
innerorts	57	14	67	15	14,9-	6,7-	451	102	459	121	1,7-	15,7-
außerorts	26	18	27	13	3,7-	38,5	145	130	146	97	0,7-	34,0
Fußgänger	591	4	660	2	10,5-	X	5 764	18	6 071	21	5,1-	14,3-
innerorts	557	4	622	2	10,5-	X	5 429	16	5 784	11	6,1-	45,5
außerorts	34	-	38	-	10,5-	-	335	2	287	10	16,7	X
darunter:												
unter 15 Jahren	222	-	270	-	17,8-	-	2 261	1	2 479	-	8,8-	X
innerorts	216	-	261	-	17,2-	-	2 192	1	2 405	-	8,9-	X
außerorts	6	-	9	-	X	-	69	-	74	-	6,8-	-
65 Jahre und mehr ...	100	-	101	-	1,0-	-	808	-	823	-	1,8-	X
innerorts	97	-	95	-	2,1	-	772	1	790	-	2,3-	X
außerorts	3	-	6	-	X	-	36	-	33	-	9,1	-
Andere Personen	23	1	35	-	34,3-	X	170	11	169	5	0,6	X
innerorts	16	1	23	-	30,4-	X	112	7	110	2	1,8	X
außerorts	7	-	12	-	X	-	58	4	59	3	1,7-	X
Insgesamt	11 156	3 114	12 738	3 029	12,4-	2,8	83 510	23 299	86 106	23 097	3,0-	0,9
innerorts	7 625	1 816	8 831	1 838	13,7-	1,2-	58 792	13 817	60 794	13 585	3,3-	1,7
außerorts	3 531	1 298	3 907	1 191	9,6-	9,0	24 718	9 482	25 312	9 512	2,3-	0,3-
darunter:												
unter 15 Jahren	491	4	682	1	28,0-	X	4 529	19	4 971	16	8,9-	18,8
innerorts	462	3	629	1	26,6-	X	4 294	17	4 709	11	8,8-	54,5
außerorts	29	1	53	-	45,3-	X	235	2	262	5	10,3-	X
65 Jahre und mehr ...	760	199	907	171	16,2-	16,4	5 342	1 266	5 465	1 250	2,3-	1,3
innerorts	567	124	675	107	16,0-	15,9	4 037	804	4 058	800	0,5-	0,5
außerorts	193	75	232	64	16,8-	17,2	1 305	462	1 407	450	7,3-	2,7

1) Schwerwiegender Unfall mit Sachschaden (im engeren Sinne).

6.1 Alle Ursachen

Ursache Ortslage	J u l i		Zu- bzw. Abnahme (-)	Januar - J u l i		Zu- bzw. Abnahme (-)
	1998	1997		1998	1997	
	Anzahl		%	Anzahl		%
Ursachen der Fahrzeugführer	7 395	8 372	11,7-	53 404	54 992	2,9-
innerorts	4 817	5 555	13,3-	35 446	36 497	2,9-
außerorts	2 578	2 817	8,5-	17 958	18 495	2,9-
Verkehrstüchtigkeit	437	547	20,1-	2 882	3 239	11,0-
innerorts	289	336	14,0-	1 774	1 980	10,4-
außerorts	148	211	29,9-	1 108	1 259	12,0-
Alkoholeinfluß	364	447	18,6-	2 372	2 709	12,4-
innerorts	250	296	15,5-	1 531	1 761	13,1-
außerorts	114	151	24,5-	841	948	11,3-
Einfluß anderer berauschender Mittel (z.B. Drogen, Rauschgift) ..	14	17	17,6-	90	82	9,8
innerorts	8	10	X	50	43	16,3
außerorts	6	7	X	40	39	2,6
Übermüdung	21	38	44,7-	160	189	15,3-
innerorts	4	4	-	33	31	6,5
außerorts	17	34	50,0-	127	158	19,6-
Sonstige körperliche oder geistige Mängel	38	45	15,6-	260	259	0,4
innerorts	27	26	3,8	160	145	10,3
außerorts	11	19	42,1-	100	114	12,3-
Straßenbenutzung	495	619	20,0-	3 165	3 309	4,4-
innerorts	396	477	17,0-	2 503	2 624	4,6-
außerorts	99	142	30,3-	662	685	3,4-
Benutzung der falschen Fahrbahn, (auch Richtungsfahrbahn) oder verbotswidrige Benutzung anderer Straßenteile	307	387	20,7-	1 998	2 075	3,7-
innerorts	283	344	17,7-	1 822	1 890	3,6-
außerorts	24	43	44,2-	176	185	4,9-
Verstoß gegen das Rechtsfahrgebot	188	232	19,0-	1 167	1 234	5,4-
innerorts	113	133	15,0-	681	734	7,2-
außerorts	75	99	24,2-	486	500	2,8-
Geschwindigkeit	1 363	1 397	2,4-	9 700	10 130	4,2-
innerorts	609	638	4,5-	4 260	4 461	4,5-
außerorts	754	759	0,7-	5 440	5 669	4,0-
Nicht angepaßte Geschwindigkeit mit gleichzeitigem Überschreiten der zulässigen Höchstge- schwindigkeit	124	119	4,2	825	816	1,1
innerorts	73	65	12,3	482	461	4,6
außerorts	51	54	5,6-	343	355	3,4-
Nicht angepaßte Geschwindigkeit in anderen Fällen	1 239	1 278	3,1-	8 875	9 314	4,7-
innerorts	536	573	6,5-	3 778	4 000	5,6-
außerorts	703	705	0,3-	5 097	5 314	4,1-
Abstand	775	859	9,8-	6 066	6 303	3,8-
innerorts	482	539	10,6-	3 928	4 006	1,9-
außerorts	293	320	8,4-	2 138	2 297	6,9-
Ungenügender Sicherheitsabstand	752	829	9,3-	5 925	6 160	3,8-
innerorts	472	528	10,6-	3 849	3 937	2,2-
außerorts	280	301	7,0-	2 076	2 223	6,6-
Starkes Bremsen des Vorausfahrenden ohne zwingenden Grund	23	30	23,3-	141	143	1,4-
innerorts	10	11	9,1-	79	69	14,5
außerorts	13	19	31,6-	62	74	16,2-
Überholen	255	349	26,9-	1 837	1 970	6,8-
innerorts	129	159	18,9-	847	827	2,4
außerorts	126	190	33,7-	990	1 143	13,4-
Unzulässiges Rechtsüberholen	17	29	41,4-	112	107	4,7
innerorts	12	17	29,4-	73	69	5,8
außerorts	5	12	X	39	38	2,6
Überholen trotz Gegenverkehrs	31	37	16,2-	243	242	0,4
innerorts	9	11	X	51	44	15,9
außerorts	22	26	15,4-	192	198	3,0-

Nach Gemeinden

Kreisfreie Stadt / Kreis Regierungsbezirk Land Ortslage	Straßenverkehrsunfälle				Verunglückte			
	insgesamt	mit Personen- schaden	mit 1) schwerw. Sachsch.	sonst. Alkohol- unfälle	insgesamt	Getötete	Schwer- verletzte	Leicht- verletzte
RHEINBERG, STADT	8	7	1	-	12	-	2	10
innerorts	8	7	1	-	12	-	2	10
außerorts ohne Autobahn	-	-	-	-	-	-	-	-
auf Autobahnen	-	-	-	-	-	-	-	-
SCHERMBECK	15	12	3	-	19	-	6	13
innerorts	3	2	1	-	2	-	-	2
außerorts ohne Autobahn	12	10	2	-	17	-	6	11
auf Autobahnen	-	-	-	-	-	-	-	-
SONSBECK	2	1	1	-	1	-	-	1
innerorts	2	1	1	-	1	-	-	1
außerorts ohne Autobahn	-	-	-	-	-	-	-	-
auf Autobahnen	-	-	-	-	-	-	-	-
VOERDE (NIEDERRHEIN), STADT	17	16	1	-	18	-	-	18
innerorts	11	10	1	-	10	-	-	10
außerorts ohne Autobahn	6	6	-	-	8	-	-	8
auf Autobahnen	-	-	-	-	-	-	-	-
WESEL, STADT	28	18	7	3	23	-	5	18
innerorts	20	12	5	3	16	-	5	11
außerorts ohne Autobahn	8	6	2	-	7	-	-	7
auf Autobahnen	-	-	-	-	-	-	-	-
XANTEN, STADT	9	7	2	-	11	-	4	7
innerorts	2	1	1	-	1	-	-	-
außerorts ohne Autobahn	7	6	1	-	10	-	3	7
auf Autobahnen	-	-	-	-	-	-	-	-
KREIS WESEL	224	170	45	9	226	2	67	157
innerorts	113	84	21	8	98	-	24	74
außerorts ohne Autobahn	89	76	12	1	107	2	35	70
auf Autobahnen	22	10	12	-	21	-	8	13
REGIERUNGSBEZIRK DÜSSELDORF	2 176	1 599	459	118	2 034	18	414	1 602
innerorts	1 620	1 202	314	104	1 455	6	248	1 201
außerorts ohne Autobahn	318	248	65	5	339	6	98	235
auf Autobahnen	238	149	80	9	240	6	68	166
AACHEN, KREISFREIE STADT	104	76	20	8	108	1	24	83
innerorts	87	62	18	7	75	-	18	57
außerorts ohne Autobahn	13	11	1	1	29	1	6	22
auf Autobahnen	4	3	1	-	4	-	-	4
BONN, KREISFREIE STADT	145	101	38	6	125	-	15	110
innerorts	127	90	31	6	107	-	14	93
außerorts ohne Autobahn	12	8	4	-	15	-	1	14
auf Autobahnen	6	3	3	-	3	-	-	3
KÖLN, KREISFREIE STADT	503	381	90	32	481	3	78	400
innerorts	406	313	64	29	384	2	62	320
außerorts ohne Autobahn	45	28	16	1	41	-	5	36
auf Autobahnen	52	40	10	2	56	1	11	44
LEVERKUSEN, KREISFREIE STADT	71	54	12	5	71	-	16	55
innerorts	62	47	10	5	59	-	16	43
außerorts ohne Autobahn	1	-	1	-	-	-	-	-
auf Autobahnen	8	7	1	-	12	-	-	12
ALSDORF, STADT	21	17	4	-	19	-	2	17
innerorts	17	14	3	-	16	-	1	15
außerorts ohne Autobahn	2	2	-	-	2	-	1	1
auf Autobahnen	2	1	1	-	1	-	-	1
BAESWEILER, STADT	5	5	-	-	7	-	2	5
innerorts	3	3	-	-	3	-	1	2
außerorts ohne Autobahn	2	2	-	-	4	-	1	3
auf Autobahnen	-	-	-	-	-	-	-	-
ESCHWEILER, STADT	19	15	4	-	21	-	3	18
innerorts	13	10	3	-	15	-	3	12
außerorts ohne Autobahn	5	4	1	-	5	-	-	5
auf Autobahnen	1	1	-	-	1	-	-	1
HERZOGENRATH, STADT	12	11	-	1	11	-	3	8
innerorts	6	5	-	1	5	-	-	5
außerorts ohne Autobahn	6	6	-	-	6	-	3	3
auf Autobahnen	-	-	-	-	-	-	-	-

1) Schwerwiegender Unfall mit Sachschaden (im engeren Sinne).

Nach Gemeinden

Kreisfreie Stadt / Kreis Regierungsbezirk Land Ortslage	Straßenverkehrsunfälle				Verunglückte			
	insgesamt	mit Personen- schaden	mit 1) schwerw. Sachsch.	sonst. Alkohol- unfälle	insgesamt	Getötete	Schwer- verletzte	Leicht- verletzte
MONSCHAU, STADT	7	6	1	-	7	-	5	2
innerorts	1	1	-	-	1	-	-	1
außerorts ohne Autobahn	6	5	1	-	6	-	5	1
auf Autobahnen	-	-	-	-	-	-	-	-
RÖTGEN	5	3	2	-	4	-	3	1
innerorts	3	1	2	-	1	-	1	-
außerorts ohne Autobahn	2	2	-	-	3	-	2	1
auf Autobahnen	-	-	-	-	-	-	-	-
SIMMERATH	12	7	3	2	10	-	8	2
innerorts	6	3	1	2	4	-	4	-
außerorts ohne Autobahn	6	4	2	-	6	-	4	2
auf Autobahnen	-	-	-	-	-	-	-	-
STOLBERG (RHEINLAND), STADT	19	15	4	-	17	1	4	12
innerorts	14	12	2	-	14	1	2	11
außerorts ohne Autobahn	5	3	2	-	3	-	2	1
auf Autobahnen	-	-	-	-	-	-	-	-
WÜRSELEN, STADT	17	13	3	1	15	-	4	11
innerorts	13	10	2	1	10	-	4	6
außerorts ohne Autobahn	4	3	1	-	5	-	-	5
auf Autobahnen	-	-	-	-	-	-	-	-
KREIS AACHEN	117	92	21	4	111	1	34	76
innerorts	76	59	13	4	69	1	16	52
außerorts ohne Autobahn	38	31	7	-	40	-	18	22
auf Autobahnen	3	2	1	-	2	-	-	2
ALDENHOVEN	7	7	-	-	9	-	4	5
innerorts	2	2	-	-	2	-	1	1
außerorts ohne Autobahn	3	3	-	-	3	-	-	3
auf Autobahnen	2	2	-	-	4	-	3	1
DÜREN, STADT	46	35	6	5	40	-	11	29
innerorts	40	31	5	4	34	-	7	27
außerorts ohne Autobahn	5	4	-	1	6	-	4	2
auf Autobahnen	1	-	1	-	-	-	-	-
HEIMBACH, STADT	3	3	-	-	3	-	2	1
innerorts	-	-	-	-	-	-	-	-
außerorts ohne Autobahn	3	3	-	-	3	-	2	1
auf Autobahnen	-	-	-	-	-	-	-	-
HÜRTGENWALD	5	5	-	-	5	-	3	2
innerorts	3	3	-	-	3	-	1	2
außerorts ohne Autobahn	2	2	-	-	2	-	2	-
auf Autobahnen	-	-	-	-	-	-	-	-
INDEN	2	-	2	-	-	-	-	-
innerorts	2	-	2	-	-	-	-	-
außerorts ohne Autobahn	-	-	-	-	-	-	-	-
auf Autobahnen	-	-	-	-	-	-	-	-
JÜLICH, STADT	16	12	4	-	15	-	6	9
innerorts	7	7	-	-	9	-	3	6
außerorts ohne Autobahn	6	5	1	-	6	-	3	3
auf Autobahnen	3	-	3	-	-	-	-	-
KREUZAU	4	3	1	-	7	-	-	7
innerorts	3	3	-	-	7	-	-	7
außerorts ohne Autobahn	1	-	1	-	-	-	-	-
auf Autobahnen	-	-	-	-	-	-	-	-
LANGERWEHE	3	2	1	-	3	-	-	3
innerorts	-	-	-	-	-	-	-	-
außerorts ohne Autobahn	3	2	1	-	3	-	-	3
auf Autobahnen	-	-	-	-	-	-	-	-
LINNICH, STADT	9	8	1	-	10	-	7	3
innerorts	5	4	1	-	4	-	3	1
außerorts ohne Autobahn	4	4	-	-	6	-	4	2
auf Autobahnen	-	-	-	-	-	-	-	-
MERZENICH	4	3	1	-	4	1	2	1
innerorts	-	-	-	-	-	-	-	-
außerorts ohne Autobahn	2	2	-	-	2	-	2	-
auf Autobahnen	2	1	1	-	2	1	-	1

1) Schwerwiegender Unfall mit Sachschaden (im engeren Sinne).

Nach Gemeinden

Kreisfreie Stadt / Kreis Regierungsbezirk Land Ortslage	Straßenverkehrsunfälle				Verunglückte			
	insgesamt	mit Personen- schaden	mit 1) schwerw. Sachsch.	sonst. Alkohol- unfälle	insgesamt	Getötete	Schwer- verletzte	Leicht- verletzte
NIDEGGEN, STADT	7	6	1	-	7	-	2	5
innerorts	-	-	-	-	-	-	-	-
außerorts ohne Autobahn	7	6	1	-	7	-	2	5
auf Autobahnen	-	-	-	-	-	-	-	-
NIEDERZIER	3	3	-	-	4	-	2	2
innerorts	-	-	-	-	-	-	-	-
außerorts ohne Autobahn	3	3	-	-	4	-	2	2
auf Autobahnen	-	-	-	-	-	-	-	-
NÖRVENICH	6	3	3	-	4	-	-	4
innerorts	1	-	1	-	-	-	-	-
außerorts ohne Autobahn	5	3	2	-	4	-	-	4
auf Autobahnen	-	-	-	-	-	-	-	-
TITZ	3	1	2	-	2	-	1	1
innerorts	-	-	-	-	-	-	-	-
außerorts ohne Autobahn	2	1	1	-	2	-	1	1
auf Autobahnen	1	-	1	-	-	-	-	-
VETTWEISS	2	1	1	-	1	-	1	-
innerorts	-	-	-	-	-	-	-	-
außerorts ohne Autobahn	2	1	1	-	1	-	1	-
auf Autobahnen	-	-	-	-	-	-	-	-
KREIS DÜREN	120	92	23	5	114	1	41	72
innerorts	63	50	9	4	59	-	15	44
außerorts ohne Autobahn	48	39	8	1	49	-	23	26
auf Autobahnen	9	3	6	-	6	1	3	2
BEDBURG, STADT	9	6	3	-	9	-	3	6
innerorts	4	3	1	-	3	-	1	2
außerorts ohne Autobahn	2	2	-	-	5	-	1	4
auf Autobahnen	3	1	2	-	1	-	1	-
BERGHEIM, STADT	24	18	6	-	28	-	4	24
innerorts	17	13	4	-	17	-	2	15
außerorts ohne Autobahn	5	4	1	-	8	-	1	7
auf Autobahnen	2	1	1	-	3	-	1	2
BRÜHL, STADT	16	11	4	1	11	-	1	10
innerorts	13	11	1	1	11	-	1	10
außerorts ohne Autobahn	-	-	-	-	-	-	-	-
auf Autobahnen	3	-	3	-	-	-	-	-
ELSDORF	8	6	2	-	10	-	-	10
innerorts	4	4	-	-	8	-	-	8
außerorts ohne Autobahn	3	2	1	-	2	-	-	2
auf Autobahnen	1	-	1	-	-	-	-	-
ERFTSTADT, STADT	25	19	5	1	27	-	8	19
innerorts	9	8	-	1	9	-	4	5
außerorts ohne Autobahn	1	1	-	-	1	-	-	1
auf Autobahnen	15	10	5	-	17	-	4	13
FRECHEN, STADT	16	11	4	1	15	-	1	14
innerorts	9	6	2	1	7	-	1	6
außerorts ohne Autobahn	5	4	1	-	6	-	-	6
auf Autobahnen	2	1	1	-	2	-	-	2
HÜRTH, STADT	31	25	4	2	27	-	6	21
innerorts	23	18	3	2	19	-	5	14
außerorts ohne Autobahn	7	6	1	-	7	-	1	6
auf Autobahnen	1	1	-	-	1	-	-	1
KERPEN, STADT	24	15	7	2	24	-	4	20
innerorts	12	7	3	2	9	-	3	6
außerorts ohne Autobahn	6	4	2	-	5	-	1	4
auf Autobahnen	6	4	2	-	10	-	-	10
PULHEIM, STADT	12	4	7	1	4	-	-	4
innerorts	6	3	2	1	3	-	-	3
außerorts ohne Autobahn	6	1	5	-	1	-	-	1
auf Autobahnen	-	-	-	-	-	-	-	-
WESSELING, STADT	13	8	4	1	10	2	2	6
innerorts	8	5	2	1	6	-	-	6
außerorts ohne Autobahn	3	1	2	-	1	-	1	-
auf Autobahnen	2	2	-	-	3	2	1	-

1) Schwerwiegender Unfall mit Sachschaden (im engeren Sinne).

Nach Gemeinden

Kreisfreie Stadt / Kreis Regierungsbezirk Land Ortslage	Straßenverkehrsunfälle				Verunglückte			
	insgesamt	mit Personen- schaden	mit 1) schwerw. Sachsch.	sonst. Alkohol- unfälle	insgesamt	Getötete	Schwer- verletzte	Leicht- verletzte
ERFTKREIS	178	123	46	9	165	2	29	134
innerorts	105	78	18	9	92	-	17	75
außerorts ohne Autobahn	38	25	13	-	36	-	5	31
auf Autobahnen	35	20	15	-	37	2	7	28
BAD MÜNSTEREIFEL, STADT	11	9	2	-	11	1	4	6
innerorts	2	2	-	-	3	-	-	3
außerorts ohne Autobahn	9	7	2	-	8	1	4	3
auf Autobahnen	-	-	-	-	-	-	-	-
BLANKENHEIM	9	7	1	1	12	1	9	2
innerorts	4	2	1	1	2	-	2	-
außerorts ohne Autobahn	5	5	-	-	10	1	7	2
auf Autobahnen	-	-	-	-	-	-	-	-
DAHLEM	1	1	-	-	3	-	-	3
innerorts	-	-	-	-	-	-	-	-
außerorts ohne Autobahn	1	1	-	-	3	-	-	3
auf Autobahnen	-	-	-	-	-	-	-	-
EUSKIRCHEN, STADT	41	32	8	1	39	3	10	26
innerorts	20	15	5	-	16	-	4	12
außerorts ohne Autobahn	18	15	2	1	20	3	6	11
auf Autobahnen	3	2	1	-	3	-	-	3
HELLENTHAL	5	4	1	-	6	2	3	1
innerorts	2	1	1	-	1	-	1	-
außerorts ohne Autobahn	3	3	-	-	5	2	2	1
auf Autobahnen	-	-	-	-	-	-	-	-
KALL	4	3	1	-	3	-	1	2
innerorts	2	2	-	-	2	-	1	1
außerorts ohne Autobahn	2	1	1	-	1	-	-	1
auf Autobahnen	-	-	-	-	-	-	-	-
MECHERNICH, STADT	8	6	2	-	8	1	5	2
innerorts	4	2	2	-	3	-	2	1
außerorts ohne Autobahn	4	4	-	-	5	1	3	1
auf Autobahnen	-	-	-	-	-	-	-	-
NETTERSHEIM	2	1	-	1	1	-	1	-
innerorts	1	-	-	1	-	-	-	-
außerorts ohne Autobahn	1	1	-	-	1	-	1	-
auf Autobahnen	-	-	-	-	-	-	-	-
SCHLEIDEN, STADT	13	11	2	-	17	1	7	9
innerorts	5	3	2	-	4	-	2	2
außerorts ohne Autobahn	8	8	-	-	13	1	5	7
auf Autobahnen	-	-	-	-	-	-	-	-
WEILERSWIST	10	8	1	1	14	2	6	6
innerorts	2	2	-	-	3	-	1	2
außerorts ohne Autobahn	4	3	-	1	3	-	2	1
auf Autobahnen	4	3	1	-	8	2	3	3
ZÜLPICH, STADT	3	2	1	-	2	-	-	2
innerorts	-	-	-	-	-	-	-	-
außerorts ohne Autobahn	3	2	1	-	2	-	-	2
auf Autobahnen	-	-	-	-	-	-	-	-
KREIS EUSKIRCHEN	107	84	19	4	116	11	46	59
innerorts	42	29	11	2	34	-	13	21
außerorts ohne Autobahn	58	50	6	2	71	9	30	32
auf Autobahnen	7	5	2	-	11	2	3	6
ERKELENZ, STADT	26	23	2	1	31	1	7	23
innerorts	15	12	2	1	14	-	-	14
außerorts ohne Autobahn	9	9	-	-	13	1	4	8
auf Autobahnen	2	2	-	-	4	-	3	1
GANGELT	7	3	4	-	3	-	1	2
innerorts	4	3	1	-	3	-	1	2
außerorts ohne Autobahn	3	-	3	-	-	-	-	-
auf Autobahnen	-	-	-	-	-	-	-	-
GEILENKIRCHEN, STADT	16	11	4	1	13	-	4	9
innerorts	7	4	2	1	4	-	1	3
außerorts ohne Autobahn	9	7	2	-	9	-	3	6
auf Autobahnen	-	-	-	-	-	-	-	-

1) Schwerwiegender Unfall mit Sachschaden (im engeren Sinne).

Nach Gemeinden

Kreisfreie Stadt / Kreis Regierungsbezirk Land Ortslage	Straßenverkehrsunfälle				Verunglückte			
	insgesamt	mit Personen- schaden	mit 1) schwerw. Sachsch.	sonst. Alkohol- unfälle	insgesamt	Getötete	Schwer- verletzte	Leicht- verletzte
HEINSBERG, STADT	20	10	10	-	10	-	1	9
innerorts	11	5	6	-	5	-	1	4
außerorts ohne Autobahn	7	4	3	-	4	-	-	4
auf Autobahnen	2	1	1	-	1	-	-	1
HÜCKELHOVEN, STADT	5	3	1	1	4	-	1	3
innerorts	3	1	1	1	1	-	-	1
außerorts ohne Autobahn	1	1	-	-	1	-	1	-
auf Autobahnen	1	1	-	-	2	-	-	2
SELFKANT	10	7	3	-	11	-	6	5
innerorts	3	2	1	-	2	-	2	-
außerorts ohne Autobahn	7	5	2	-	9	-	4	5
auf Autobahnen	-	-	-	-	-	-	-	-
ÜBACH-PALENBERG, STADT	4	4	-	-	7	-	1	6
innerorts	2	2	-	-	5	-	-	5
außerorts ohne Autobahn	2	2	-	-	2	-	1	1
auf Autobahnen	-	-	-	-	-	-	-	-
WALDFEUCHT	4	2	2	-	2	-	2	-
innerorts	2	-	2	-	-	-	-	-
außerorts ohne Autobahn	2	2	-	-	2	-	2	-
auf Autobahnen	-	-	-	-	-	-	-	-
WASSENBERG, STADT	8	7	-	1	7	-	1	6
innerorts	7	7	-	-	7	-	1	6
außerorts ohne Autobahn	1	-	-	1	-	-	-	-
auf Autobahnen	-	-	-	-	-	-	-	-
WEGBERG, STADT	12	10	2	-	13	-	4	9
innerorts	8	7	1	-	10	-	4	6
außerorts ohne Autobahn	4	3	1	-	3	-	-	3
auf Autobahnen	-	-	-	-	-	-	-	-
KREIS HEINSBERG	112	80	28	4	101	1	28	72
innerorts	62	43	16	3	51	-	10	41
außerorts ohne Autobahn	45	33	11	1	43	1	15	27
auf Autobahnen	5	4	1	-	7	-	3	4
BERGNEUSTADT, STADT	11	9	1	1	11	-	-	11
innerorts	5	4	-	1	6	-	-	6
außerorts ohne Autobahn	6	5	1	-	5	-	-	5
auf Autobahnen	-	-	-	-	-	-	-	-
ENGELSKIRCHEN	15	10	5	-	12	1	5	6
innerorts	11	8	3	-	9	1	4	4
außerorts ohne Autobahn	3	1	2	-	2	-	-	2
auf Autobahnen	1	1	-	-	1	-	1	-
GUMMERSBACH, STADT	21	14	7	-	17	-	3	14
innerorts	11	9	2	-	9	-	1	8
außerorts ohne Autobahn	9	5	4	-	8	-	2	6
auf Autobahnen	1	-	1	-	-	-	-	-
HÜCKESWAGEN, STADT	8	4	3	1	7	-	2	5
innerorts	4	2	1	1	3	-	1	2
außerorts ohne Autobahn	4	2	2	-	4	-	1	3
auf Autobahnen	-	-	-	-	-	-	-	-
LINDLAR	9	6	3	-	8	-	3	5
innerorts	1	-	1	-	-	-	-	-
außerorts ohne Autobahn	8	6	2	-	8	-	3	5
auf Autobahnen	-	-	-	-	-	-	-	-
MARIENHEIÖE	11	5	6	-	7	-	2	5
innerorts	7	3	4	-	5	-	1	4
außerorts ohne Autobahn	4	2	2	-	2	-	1	1
auf Autobahnen	-	-	-	-	-	-	-	-
MORSBACH	2	-	2	-	-	-	-	-
innerorts	1	-	1	-	-	-	-	-
außerorts ohne Autobahn	1	-	1	-	-	-	-	-
auf Autobahnen	-	-	-	-	-	-	-	-
NÜMBRECHT	13	10	3	-	14	-	3	11
innerorts	6	4	2	-	5	-	2	3
außerorts ohne Autobahn	7	6	1	-	9	-	1	8
auf Autobahnen	-	-	-	-	-	-	-	-

1) Schwerwiegender Unfall mit Sachschaden (im engeren Sinne).

Nach Gemeinden

Kreisfreie Stadt / Kreis Regierungsbezirk Land Ortslage	Straßenverkehrsunfälle				Verunglückte			
	insgesamt	mit Personen- schaden	mit 1) schwerw. Sachsch.	sonst. Alkohol- unfälle	insgesamt	Getötete	Schwer- verletzte	Leicht- verletzte
RADEVORMWALD, STADT	7	6	1	-	9	-	4	5
innerorts	4	4	-	-	6	-	3	3
außerorts ohne Autobahn	3	2	1	-	3	-	1	2
auf Autobahnen	-	-	-	-	-	-	-	-
REICHSHOF	11	10	1	-	13	-	6	7
innerorts	4	4	-	-	5	-	3	2
außerorts ohne Autobahn	6	5	1	-	7	-	2	5
auf Autobahnen	1	1	-	-	1	-	1	-
WALDBRÜL, STADT	11	9	1	1	12	-	3	9
innerorts	7	5	1	1	6	-	1	5
außerorts ohne Autobahn	4	4	-	-	6	-	2	4
auf Autobahnen	-	-	-	-	-	-	-	-
WIEHL, STADT	14	10	3	1	12	-	3	9
innerorts	5	4	1	-	4	-	1	3
außerorts ohne Autobahn	7	6	-	1	8	-	2	6
auf Autobahnen	2	-	2	-	-	-	-	-
WIPPERFÜRTH, STADT	10	8	2	-	8	-	5	3
innerorts	6	4	2	-	4	-	1	3
außerorts ohne Autobahn	4	4	-	-	4	-	4	-
auf Autobahnen	-	-	-	-	-	-	-	-
OBERBERGISCHER KREIS	143	101	38	4	130	1	39	90
innerorts	72	51	18	3	62	1	18	43
außerorts ohne Autobahn	66	48	17	1	66	-	19	47
auf Autobahnen	5	2	3	-	2	-	2	-
BERGISCH GLADBACH, STADT	37	24	12	1	27	-	4	23
innerorts	28	19	8	1	21	-	4	17
außerorts ohne Autobahn	4	3	1	-	4	-	-	4
auf Autobahnen	5	2	3	-	2	-	-	2
BURSCHEID, STADT	10	7	3	-	7	-	1	6
innerorts	2	2	-	-	2	-	-	2
außerorts ohne Autobahn	4	3	1	-	3	-	1	2
auf Autobahnen	4	2	2	-	2	-	-	2
KÜR TEN	9	7	2	-	9	1	3	5
innerorts	4	3	1	-	4	-	1	3
außerorts ohne Autobahn	5	4	1	-	5	1	2	2
auf Autobahnen	-	-	-	-	-	-	-	-
LEICHLINGEN (RHEINLAND), STADT	7	5	2	-	6	-	-	6
innerorts	5	3	2	-	3	-	-	3
außerorts ohne Autobahn	2	2	-	-	3	-	-	3
auf Autobahnen	-	-	-	-	-	-	-	-
ODENTHAL	4	4	-	-	4	-	-	4
innerorts	1	1	-	-	1	-	-	1
außerorts ohne Autobahn	3	3	-	-	3	-	-	3
auf Autobahnen	-	-	-	-	-	-	-	-
OVERATH	11	8	3	-	8	-	2	6
innerorts	7	6	1	-	6	-	1	5
außerorts ohne Autobahn	2	2	-	-	2	-	1	1
auf Autobahnen	2	-	2	-	-	-	-	-
RÖSRATH	23	16	7	-	21	-	5	16
innerorts	14	10	4	-	13	-	5	8
außerorts ohne Autobahn	4	4	-	-	5	-	-	5
auf Autobahnen	5	2	3	-	3	-	-	3
WERMELSKIRCHEN, STADT	20	16	3	1	23	1	10	12
innerorts	10	9	1	-	11	-	5	6
außerorts ohne Autobahn	10	7	2	1	12	1	5	6
auf Autobahnen	-	-	-	-	-	-	-	-
RHEINISCH-BERGISCHER KREIS	121	87	32	2	105	2	25	78
innerorts	71	53	17	1	61	-	16	45
außerorts ohne Autobahn	34	28	5	1	37	2	9	26
auf Autobahnen	16	6	10	-	7	-	-	7
BAD HONNEF, STADT	15	8	7	-	16	1	7	8
innerorts	6	4	2	-	4	-	1	3
außerorts ohne Autobahn	4	2	2	-	10	-	6	4
auf Autobahnen	5	2	3	-	2	1	-	1

1) Schwerwiegender Unfall mit Sachschaden (im engeren Sinne).

Nach Gemeinden

Kreisfreie Stadt / Kreis Regierungsbezirk Land Ortslage	Straßenverkehrsunfälle				Verunglückte			
	insgesamt	mit Personen- schaden	mit 1) schwerw. Sachsch.	sonst. Alkohol- unfälle	insgesamt	Getötete	Schwer- verletzte	Leicht- verletzte
BORNHEIM, STADT	14	11	2	1	12	-	1	11
innerorts	5	4	1	-	4	-	-	4
außerorts ohne Autobahn	9	7	1	1	8	-	1	7
auf Autobahnen	-	-	-	-	-	-	-	-
EITORF	13	10	2	1	14	1	4	9
innerorts	6	6	-	-	8	-	3	5
außerorts ohne Autobahn	7	4	2	1	6	1	1	4
auf Autobahnen	-	-	-	-	-	-	-	-
HENNEF (SIEG), STADT	23	17	5	1	21	-	3	18
innerorts	11	8	2	1	9	-	3	6
außerorts ohne Autobahn	12	9	3	-	12	-	-	12
auf Autobahnen	-	-	-	-	-	-	-	-
KÖNIGSWINTER, STADT	20	14	6	-	16	-	6	10
innerorts	8	7	1	-	7	-	3	4
außerorts ohne Autobahn	9	5	4	-	6	-	3	3
auf Autobahnen	3	2	1	-	3	-	-	3
LOHMAR, STADT	12	5	6	1	8	-	4	4
innerorts	3	-	2	1	-	-	-	-
außerorts ohne Autobahn	4	3	1	-	4	-	3	1
auf Autobahnen	5	2	3	-	4	-	1	3
MECKENHEIM, STADT	14	10	3	1	17	-	3	14
innerorts	7	4	2	1	7	-	3	4
außerorts ohne Autobahn	3	2	1	-	5	-	-	5
auf Autobahnen	4	4	-	-	5	-	-	5
MUCH	8	4	4	-	5	-	3	2
innerorts	1	1	-	-	1	-	-	1
außerorts ohne Autobahn	7	3	4	-	4	-	3	1
auf Autobahnen	-	-	-	-	-	-	-	-
NEUNKIRCHEN-SEELSCHIED	7	4	2	1	4	-	3	1
innerorts	4	3	-	1	3	-	2	1
außerorts ohne Autobahn	3	1	2	-	1	-	1	-
auf Autobahnen	-	-	-	-	-	-	-	-
NIEDERKASSEL, STADT	11	8	2	1	10	-	2	8
innerorts	10	7	2	1	8	-	2	6
außerorts ohne Autobahn	1	1	-	-	2	-	-	2
auf Autobahnen	-	-	-	-	-	-	-	-
RHEINBACH, STADT	17	10	6	1	20	-	1	19
innerorts	6	3	2	1	6	-	-	6
außerorts ohne Autobahn	10	7	3	-	14	-	1	13
auf Autobahnen	1	-	1	-	-	-	-	-
RUPPICHTEROTH	6	4	2	-	5	-	1	4
innerorts	1	1	-	-	1	-	1	-
außerorts ohne Autobahn	5	3	2	-	4	-	-	4
auf Autobahnen	-	-	-	-	-	-	-	-
SANKT AUGUSTIN, STADT	30	19	10	1	26	-	5	21
innerorts	18	13	4	1	17	-	3	14
außerorts ohne Autobahn	5	2	3	-	2	-	-	2
auf Autobahnen	7	4	3	-	7	-	2	5
SIEGBURG, STADT	22	16	6	-	18	-	6	12
innerorts	18	13	5	-	14	-	6	8
außerorts ohne Autobahn	3	2	1	-	2	-	-	2
auf Autobahnen	1	1	-	-	2	-	-	2
SWISTTAL	13	8	5	-	13	1	5	7
innerorts	4	3	1	-	3	-	1	2
außerorts ohne Autobahn	8	5	3	-	10	1	4	5
auf Autobahnen	1	-	1	-	-	-	-	-
TROISDORF, STADT	16	12	-	4	12	-	4	8
innerorts	11	8	-	3	8	-	1	7
außerorts ohne Autobahn	3	2	-	1	2	-	1	1
auf Autobahnen	2	2	-	-	2	-	2	-
WACHTBERG	5	3	2	-	3	-	1	2
innerorts	3	2	1	-	2	-	-	2
außerorts ohne Autobahn	2	1	1	-	1	-	1	-
auf Autobahnen	-	-	-	-	-	-	-	-

1) Schwerwiegender Unfall mit Sachschaden (im engeren Sinne).

Nach Gemeinden

Kreisfreie Stadt / Kreis Regierungsbezirk Land Ortslage	Straßenverkehrsunfälle				Verunglückte			
	insgesamt	mit Personen- schaden	mit 1) schwerw. Sachsch.	sonst. Alkohol- unfälle	insgesamt	Getötete	Schwer- verletzte	Leicht- verletzte
WINDECK	10	9	1	-	15	1	6	8
innerorts	3	3	-	-	3	-	2	1
außerorts ohne Autobahn	7	6	1	-	12	1	4	7
auf Autobahnen	-	-	-	-	-	-	-	-
RHEIN-SIEG-KREIS	256	172	71	13	235	4	65	166
innerorts	125	90	25	10	105	-	31	74
außerorts ohne Autobahn	102	65	34	3	105	3	29	73
auf Autobahnen	29	17	12	-	25	1	5	19
REGIERUNGSBEZIRK KÖLN	1 977	1 443	438	96	1 862	27	440	1 395
innerorts	1 298	965	250	83	1 158	4	246	908
außerorts ohne Autobahn	500	366	123	11	532	16	160	356
auf Autobahnen	179	112	65	2	172	7	34	131
BOTTROP, KREISFREIE STADT	46	35	7	4	44	-	2	42
innerorts	32	25	3	4	29	-	1	28
außerorts ohne Autobahn	10	8	2	-	13	-	-	13
auf Autobahnen	4	2	2	-	2	-	1	1
GELSENKIRCHEN, KREISFREIE STADT	117	98	15	4	118	1	22	95
innerorts	94	80	10	4	93	1	15	77
außerorts ohne Autobahn	16	14	2	-	21	-	6	15
auf Autobahnen	7	4	3	-	4	-	1	3
MÜNSTER, KREISFREIE STADT	95	74	13	8	96	1	16	79
innerorts	69	56	8	5	66	1	12	53
außerorts ohne Autobahn	17	13	1	3	19	-	2	17
auf Autobahnen	9	5	4	-	11	-	2	9
AHAUS, STADT	13	10	3	-	14	-	1	13
innerorts	5	3	2	-	3	-	-	3
außerorts ohne Autobahn	8	7	1	-	11	-	1	10
auf Autobahnen	-	-	-	-	-	-	-	-
BOCHOLT, STADT	24	21	1	2	26	-	6	20
innerorts	15	13	-	2	15	-	3	12
außerorts ohne Autobahn	9	8	1	-	11	-	3	8
auf Autobahnen	-	-	-	-	-	-	-	-
BORKEN, STADT	19	14	4	1	15	-	5	10
innerorts	7	5	1	1	6	-	1	5
außerorts ohne Autobahn	12	9	3	-	9	-	4	5
auf Autobahnen	-	-	-	-	-	-	-	-
GESCHER, STADT	9	5	3	1	8	1	3	4
innerorts	4	1	2	1	1	-	-	1
außerorts ohne Autobahn	5	4	1	-	7	1	3	3
auf Autobahnen	-	-	-	-	-	-	-	-
GRONAU (WESTFALEN), STADT	15	13	2	-	19	-	3	16
innerorts	11	9	2	-	14	-	1	13
außerorts ohne Autobahn	4	4	-	-	5	-	2	3
auf Autobahnen	-	-	-	-	-	-	-	-
HEEK	5	4	1	-	5	-	1	4
innerorts	1	1	-	-	2	-	-	2
außerorts ohne Autobahn	3	2	1	-	2	-	1	1
auf Autobahnen	1	1	-	-	1	-	-	1
HEIDEN	5	5	-	-	7	-	3	4
innerorts	-	-	-	-	-	-	-	-
außerorts ohne Autobahn	3	3	-	-	5	-	3	2
auf Autobahnen	2	2	-	-	2	-	-	2
ISSELBURG, STADT	3	2	1	-	4	-	-	4
innerorts	-	-	-	-	-	-	-	-
außerorts ohne Autobahn	3	2	1	-	4	-	-	4
auf Autobahnen	-	-	-	-	-	-	-	-
LEGDEN	3	3	-	-	7	-	2	5
innerorts	1	1	-	-	1	-	1	-
außerorts ohne Autobahn	2	2	-	-	6	-	1	5
auf Autobahnen	-	-	-	-	-	-	-	-
RAESFELD	3	2	1	-	2	-	-	2
innerorts	-	-	-	-	-	-	-	-
außerorts ohne Autobahn	3	2	1	-	2	-	-	2
auf Autobahnen	-	-	-	-	-	-	-	-

1) Schwerwiegender Unfall mit Sachschaden (im engeren Sinne).

Nach Gemeinden

Kreisfreie Stadt / Kreis Regierungsbezirk Land Ortslage	Straßenverkehrsunfälle				Verunglückte			
	insgesamt	mit Personen- schaden	mit 1) schwerw. Sachsch.	sonst. Alkohol- unfälle	insgesamt	Getötete	Schwer- verletzte	Leicht- verletzte
REKEN	6	6	-	-	7	-	4	3
innerorts	2	2	-	-	3	-	1	2
außerorts ohne Autobahn	4	4	-	-	4	-	3	1
auf Autobahnen	-	-	-	-	-	-	-	-
RHEDE, STADT	6	6	-	-	9	1	4	4
innerorts	1	1	-	-	1	-	-	1
außerorts ohne Autobahn	5	5	-	-	8	1	4	3
auf Autobahnen	-	-	-	-	-	-	-	-
SCHÖPPINGEN	1	1	-	-	1	-	-	1
innerorts	-	-	-	-	-	-	-	-
außerorts ohne Autobahn	1	1	-	-	1	-	-	1
auf Autobahnen	-	-	-	-	-	-	-	-
STADTLOHN, STADT	3	2	1	-	3	-	2	1
innerorts	-	-	-	-	-	-	-	-
außerorts ohne Autobahn	3	2	1	-	3	-	2	1
auf Autobahnen	-	-	-	-	-	-	-	-
SÜDLOHN	4	4	-	-	4	-	3	1
innerorts	-	-	-	-	-	-	-	-
außerorts ohne Autobahn	4	4	-	-	4	-	3	1
auf Autobahnen	-	-	-	-	-	-	-	-
VELEN	2	2	-	-	2	-	1	1
innerorts	1	1	-	-	1	-	-	1
außerorts ohne Autobahn	1	1	-	-	1	-	1	-
auf Autobahnen	-	-	-	-	-	-	-	-
VREDEN, STADT	3	2	1	-	2	-	1	1
innerorts	1	1	-	-	1	-	-	1
außerorts ohne Autobahn	2	1	1	-	1	-	1	-
auf Autobahnen	-	-	-	-	-	-	-	-
KREIS BORKEN	124	102	18	4	135	2	39	94
innerorts	49	38	7	4	48	-	7	41
außerorts ohne Autobahn	72	61	11	-	84	2	32	50
auf Autobahnen	3	3	-	-	3	-	-	3
ASCHEBERG	16	10	6	-	17	-	7	10
innerorts	2	2	-	-	3	-	2	1
außerorts ohne Autobahn	9	7	2	-	13	-	4	9
auf Autobahnen	5	1	4	-	1	-	1	-
BILLERBECK, STADT	4	2	1	1	3	-	2	1
innerorts	2	-	1	1	-	-	-	-
außerorts ohne Autobahn	2	2	-	-	3	-	2	1
auf Autobahnen	-	-	-	-	-	-	-	-
COESFELD, STADT	11	6	4	1	6	-	-	6
innerorts	8	5	2	1	5	-	-	5
außerorts ohne Autobahn	3	1	2	-	1	-	-	1
auf Autobahnen	-	-	-	-	-	-	-	-
DÜLMEN, STADT	25	16	9	-	16	-	6	10
innerorts	9	8	1	-	8	-	2	6
außerorts ohne Autobahn	12	6	6	-	6	-	3	3
auf Autobahnen	4	2	2	-	2	-	1	1
HAVIXBECK	6	6	-	-	8	-	3	5
innerorts	1	1	-	-	2	-	-	2
außerorts ohne Autobahn	5	5	-	-	6	-	3	3
auf Autobahnen	-	-	-	-	-	-	-	-
LÜDINGHAUSEN, STADT	12	9	2	1	12	-	4	8
innerorts	6	4	1	1	4	-	2	2
außerorts ohne Autobahn	6	5	1	-	8	-	2	6
auf Autobahnen	-	-	-	-	-	-	-	-
NORDKIRCHEN	1	1	-	-	1	-	-	1
innerorts	-	-	-	-	-	-	-	-
außerorts ohne Autobahn	1	1	-	-	1	-	-	1
auf Autobahnen	-	-	-	-	-	-	-	-
NOTTULN	5	3	2	-	3	-	-	3
innerorts	3	3	-	-	3	-	-	3
außerorts ohne Autobahn	-	-	-	-	-	-	-	-
auf Autobahnen	2	-	2	-	-	-	-	-

1) Schwerwiegender Unfall mit Sachschaden (im engeren Sinne).

Nach Gemeinden

Kreisfreie Stadt / Kreis Regierungsbezirk Land Ortslage	Straßenverkehrsunfälle				Verunglückte			
	insgesamt	mit Personen- schaden	mit 1) schwerw. Sachsch.	sonst. Alkohol- unfälle	insgesamt	Getötete	Schwer- verletzte	Leicht- verletzte
OLFEN, STADT	7	4	2	1	8	-	1	7
innerorts	1	1	-	-	1	-	-	1
außerorts ohne Autobahn	6	3	2	1	7	-	1	6
auf Autobahnen	-	-	-	-	-	-	-	-
ROSENDAHL	4	3	1	-	4	-	1	3
innerorts	-	-	-	-	-	-	-	-
außerorts ohne Autobahn	4	3	1	-	4	-	1	3
auf Autobahnen	-	-	-	-	-	-	-	-
SENDEN	9	7	2	-	10	-	4	6
innerorts	2	2	-	-	3	-	-	3
außerorts ohne Autobahn	7	5	2	-	7	-	4	3
auf Autobahnen	-	-	-	-	-	-	-	-
KREIS COESFELD	100	67	29	4	88	-	28	60
innerorts	34	26	5	3	29	-	6	23
außerorts ohne Autobahn	55	38	16	1	56	-	20	36
auf Autobahnen	11	3	8	-	3	-	2	1
CASTROP-RAUXEL, STADT	39	22	11	6	32	-	3	29
innerorts	23	13	5	5	17	-	3	14
außerorts ohne Autobahn	7	5	1	1	8	-	-	8
auf Autobahnen	9	4	5	-	7	-	-	7
DATTELN, STADT	14	13	1	-	15	-	6	9
innerorts	10	9	1	-	11	-	4	7
außerorts ohne Autobahn	4	4	-	-	4	-	2	2
auf Autobahnen	-	-	-	-	-	-	-	-
DORSTEN, STADT	34	25	8	1	25	2	7	16
innerorts	18	14	3	1	14	1	4	9
außerorts ohne Autobahn	12	8	4	-	8	1	3	4
auf Autobahnen	4	3	1	-	3	-	-	3
GLADBECK, STADT	23	16	7	-	19	-	3	16
innerorts	17	13	4	-	14	-	2	12
außerorts ohne Autobahn	-	-	-	-	-	-	-	-
auf Autobahnen	6	3	3	-	5	-	1	4
HALTERN, STADT	26	16	9	1	25	2	6	17
innerorts	6	3	3	-	3	-	1	2
außerorts ohne Autobahn	13	9	3	1	14	2	4	8
auf Autobahnen	7	4	3	-	8	-	1	7
HERTEN, STADT	20	16	3	1	23	-	3	20
innerorts	18	15	2	1	22	-	3	19
außerorts ohne Autobahn	1	1	-	-	1	-	-	1
auf Autobahnen	1	-	1	-	-	-	-	-
MARL, STADT	35	28	4	3	37	-	5	32
innerorts	22	17	2	3	23	-	2	21
außerorts ohne Autobahn	6	6	-	-	7	-	1	6
auf Autobahnen	7	5	2	-	7	-	2	5
OER-ERKENSCHWICK, STADT	9	6	3	-	6	-	1	5
innerorts	8	6	2	-	6	-	1	5
außerorts ohne Autobahn	1	-	1	-	-	-	-	-
auf Autobahnen	-	-	-	-	-	-	-	-
RECKLINGHAUSEN, STADT	59	47	8	4	56	-	5	51
innerorts	41	34	3	4	42	-	2	40
außerorts ohne Autobahn	9	8	1	-	9	-	1	8
auf Autobahnen	9	5	4	-	5	-	2	3
WALTROP, STADT	7	6	-	1	7	-	-	7
innerorts	3	3	-	-	3	-	-	3
außerorts ohne Autobahn	4	3	-	1	4	-	-	4
auf Autobahnen	-	-	-	-	-	-	-	-
KREIS RECKLINGHAUSEN	266	195	54	17	245	4	39	202
innerorts	166	127	25	14	156	1	22	132
außerorts ohne Autobahn	57	44	10	3	55	3	11	41
auf Autobahnen	43	24	19	-	35	-	6	29
ALTENBERGE	7	2	5	-	3	-	1	2
innerorts	1	-	1	-	-	-	-	-
außerorts ohne Autobahn	6	2	4	-	3	-	1	2
auf Autobahnen	-	-	-	-	-	-	-	-

1) Schwerwiegender Unfall mit Sachschaden (im engeren Sinne).

Nach Gemeinden

Kreisfreie Stadt / Kreis Regierungsbezirk Land Ortslage	Straßenverkehrsunfälle				Verunglückte			
	insgesamt	mit Personen- schaden	mit 1) schwer- Sachsch.	sonst. Alkohol- unfälle	insgesamt	Getötete	Schwer- verletzte	Leicht- verletzte
EMSDETTEN, STADT	10	8	2	-	9	-	3	6
innerorts	8	7	1	-	8	-	2	6
außerorts ohne Autobahn	2	1	1	-	1	-	1	-
auf Autobahnen	-	-	-	-	-	-	-	-
GREVEN, STADT	21	15	5	1	20	-	5	15
innerorts	8	7	-	1	7	-	3	4
außerorts ohne Autobahn	7	5	2	-	6	-	1	5
auf Autobahnen	6	3	3	-	7	-	1	6
HÖRSTEL, STADT	8	8	-	-	12	-	6	6
innerorts	3	3	-	-	3	-	2	1
außerorts ohne Autobahn	4	4	-	-	8	-	4	4
auf Autobahnen	1	1	-	-	1	-	-	1
HOPSTEN	6	4	1	1	5	-	4	1
innerorts	1	-	1	-	-	-	-	-
außerorts ohne Autobahn	5	4	-	1	5	-	4	1
auf Autobahnen	-	-	-	-	-	-	-	-
HORSTMAR, STADT	3	3	-	-	4	-	3	1
innerorts	1	1	-	-	1	-	1	-
außerorts ohne Autobahn	2	2	-	-	3	-	2	1
auf Autobahnen	-	-	-	-	-	-	-	-
IBBENBÜREN, STADT	40	29	11	-	36	1	8	27
innerorts	23	17	6	-	21	1	5	15
außerorts ohne Autobahn	14	10	4	-	13	-	3	10
auf Autobahnen	3	2	1	-	2	-	-	2
LADBERGEN	8	7	1	-	17	-	3	14
innerorts	1	1	-	-	1	-	-	1
außerorts ohne Autobahn	1	1	-	-	1	-	-	1
auf Autobahnen	6	5	1	-	15	-	3	12
LENGERICH, STADT	23	17	6	-	26	-	7	19
innerorts	11	7	4	-	8	-	1	7
außerorts ohne Autobahn	10	9	1	-	16	-	6	10
auf Autobahnen	2	1	1	-	2	-	-	2
LIENEN	8	7	-	1	10	-	4	6
innerorts	1	-	-	1	-	-	-	-
außerorts ohne Autobahn	7	7	-	-	10	-	4	6
auf Autobahnen	-	-	-	-	-	-	-	-
LOTTE	4	2	1	1	2	-	1	1
innerorts	-	-	-	-	-	-	-	-
außerorts ohne Autobahn	2	1	-	1	1	-	1	-
auf Autobahnen	2	1	1	-	1	-	-	1
METELEN	3	2	1	-	2	-	1	1
innerorts	2	1	1	-	1	-	-	1
außerorts ohne Autobahn	1	1	-	-	1	-	1	-
auf Autobahnen	-	-	-	-	-	-	-	-
METTINGEN	7	3	3	1	4	1	2	1
innerorts	3	-	2	1	-	-	-	-
außerorts ohne Autobahn	4	3	1	-	4	1	2	1
auf Autobahnen	-	-	-	-	-	-	-	-
NEUENKIRCHEN	5	3	2	-	3	-	-	3
innerorts	3	1	2	-	1	-	-	1
außerorts ohne Autobahn	2	2	-	-	2	-	-	2
auf Autobahnen	-	-	-	-	-	-	-	-
NORDWALDE	5	3	2	-	3	-	2	1
innerorts	5	3	2	-	3	-	2	1
außerorts ohne Autobahn	-	-	-	-	-	-	-	-
auf Autobahnen	-	-	-	-	-	-	-	-
OCHTRUP, STADT	10	6	4	-	9	-	3	6
innerorts	4	3	1	-	5	-	2	3
außerorts ohne Autobahn	6	3	3	-	4	-	1	3
auf Autobahnen	-	-	-	-	-	-	-	-
RECKE	2	1	1	-	1	-	-	1
innerorts	-	-	-	-	-	-	-	-
außerorts ohne Autobahn	2	1	1	-	1	-	-	1
auf Autobahnen	-	-	-	-	-	-	-	-

1) Schwerwiegender Unfall mit Sachschaden (im engeren Sinne).

Nach Gemeinden

Kreisfreie Stadt / Kreis Regierungsbezirk Land Ortslage	Straßenverkehrsunfälle				Verunglückte			
	insgesamt	mit Personen- schaden	mit 1) schwerw. Sachsch.	sonst. Alkohol- unfälle	insgesamt	Getötete	Schwer- verletzte	Leicht- verletzte
RHEINE, STADT	28	21	4	3	33	-	7	26
innerorts	20	16	2	2	23	-	5	18
außerorts ohne Autobahn	7	4	2	1	8	-	2	6
auf Autobahnen	1	1	-	-	2	-	-	2
SAERBECK	1	1	-	-	1	-	-	1
innerorts	1	1	-	-	1	-	-	1
außerorts ohne Autobahn	-	-	-	-	-	-	-	-
auf Autobahnen	-	-	-	-	-	-	-	-
STEINFURT, STADT	15	10	5	-	13	1	2	10
innerorts	7	4	3	-	4	-	-	4
außerorts ohne Autobahn	8	6	2	-	9	1	2	6
auf Autobahnen	-	-	-	-	-	-	-	-
TECKLENBURG, STADT	10	7	3	-	18	2	3	13
innerorts	2	1	1	-	2	-	1	1
außerorts ohne Autobahn	4	3	1	-	6	1	1	4
auf Autobahnen	4	3	1	-	10	1	1	8
WESTERKAPPELN	4	3	1	-	3	-	3	-
innerorts	3	2	1	-	2	-	2	-
außerorts ohne Autobahn	1	1	-	-	1	-	1	-
auf Autobahnen	-	-	-	-	-	-	-	-
WETTRINGEN	3	2	1	-	3	-	2	1
innerorts	-	-	-	-	-	-	-	-
außerorts ohne Autobahn	3	2	1	-	3	-	2	1
auf Autobahnen	-	-	-	-	-	-	-	-
KREIS STEINFURT	231	164	59	8	237	5	70	162
innerorts	108	75	28	5	91	1	26	64
außerorts ohne Autobahn	98	72	23	3	106	3	39	64
auf Autobahnen	25	17	8	-	40	1	5	34
AHLEN, STADT	28	24	2	2	30	-	9	21
innerorts	23	19	2	2	24	-	5	19
außerorts ohne Autobahn	5	5	-	-	6	-	4	2
auf Autobahnen	-	-	-	-	-	-	-	-
BECKUM, STADT	18	14	4	-	17	1	4	12
innerorts	9	6	3	-	9	-	1	8
außerorts ohne Autobahn	7	6	1	-	6	1	2	3
auf Autobahnen	2	2	-	-	2	-	1	1
BEELEN	2	2	-	-	2	-	-	2
innerorts	1	1	-	-	1	-	-	1
außerorts ohne Autobahn	1	1	-	-	1	-	-	1
auf Autobahnen	-	-	-	-	-	-	-	-
DRENSTEINFURT, STADT	6	5	1	-	8	-	4	4
innerorts	1	1	-	-	1	-	1	-
außerorts ohne Autobahn	5	4	1	-	7	-	3	4
auf Autobahnen	-	-	-	-	-	-	-	-
ENNIGERLOH, STADT	6	6	-	-	7	-	2	5
innerorts	4	4	-	-	5	-	1	4
außerorts ohne Autobahn	2	2	-	-	2	-	1	1
auf Autobahnen	-	-	-	-	-	-	-	-
EVERSWINKEL	1	1	-	-	2	-	-	2
innerorts	-	-	-	-	-	-	-	-
außerorts ohne Autobahn	1	1	-	-	2	-	-	2
auf Autobahnen	-	-	-	-	-	-	-	-
OELDE, STADT	13	12	1	-	15	-	8	7
innerorts	7	6	1	-	6	-	2	4
außerorts ohne Autobahn	6	6	-	-	9	-	6	3
auf Autobahnen	-	-	-	-	-	-	-	-
OSTBEVERN	6	6	-	-	8	-	2	6
innerorts	1	1	-	-	1	-	-	1
außerorts ohne Autobahn	5	5	-	-	7	-	2	5
auf Autobahnen	-	-	-	-	-	-	-	-
SASSENBERG, STADT	3	2	1	-	3	-	-	3
innerorts	1	-	1	-	-	-	-	-
außerorts ohne Autobahn	2	2	-	-	3	-	-	3
auf Autobahnen	-	-	-	-	-	-	-	-

1) Schwerwiegender Unfall mit Sachschaden (im engeren Sinne).

Nach Gemeinden

Kreisfreie Stadt / Kreis Regierungsbezirk Land Ortslage	Straßenverkehrsunfälle				Verunglückte			
	insgesamt	mit Personen- schaden	mit 1) schwerw. Sachsch.	sonst. Alkohol- unfälle	insgesamt	Getötete	Schwer- verletzte	Leicht- verletzte
SENDEHORST, STADT	8	8	-	-	10	-	3	7
innerorts	3	3	-	-	4	-	-	4
außerorts ohne Autobahn	5	5	-	-	6	-	3	3
auf Autobahnen	-	-	-	-	-	-	-	-
TELGTE, STADT	8	7	1	-	10	-	2	8
innerorts	2	2	-	-	2	-	-	2
außerorts ohne Autobahn	6	5	1	-	8	-	2	6
auf Autobahnen	-	-	-	-	-	-	-	-
WADERSLOH	5	4	1	-	4	-	-	4
innerorts	-	-	-	-	-	-	-	-
außerorts ohne Autobahn	5	4	1	-	4	-	-	4
auf Autobahnen	-	-	-	-	-	-	-	-
WARENDORF, STADT	21	18	3	-	31	4	13	14
innerorts	8	8	-	-	9	-	2	7
außerorts ohne Autobahn	13	10	3	-	22	4	11	7
auf Autobahnen	-	-	-	-	-	-	-	-
KREIS WARENDORF	125	109	14	2	147	5	47	95
innerorts	60	51	7	2	62	-	12	50
außerorts ohne Autobahn	63	56	7	-	83	5	34	44
auf Autobahnen	2	2	-	-	2	-	1	1
REGIERUNGSBEZIRK MÜNSTER	1 104	844	209	51	1 110	18	263	829
innerorts	612	478	93	41	573	4	101	468
außerorts ohne Autobahn	388	306	72	10	437	13	144	280
auf Autobahnen	104	60	44	-	100	1	18	81
BIELEFELD, KREISFREIE STADT	121	97	21	3	133	1	23	109
innerorts	95	75	17	3	94	-	13	81
außerorts ohne Autobahn	21	19	2	-	27	1	8	18
auf Autobahnen	5	3	2	-	12	-	2	10
BORGHOLZHAUSEN, STADT	4	4	-	-	5	-	3	2
innerorts	1	1	-	-	1	-	1	-
außerorts ohne Autobahn	3	3	-	-	4	-	2	2
auf Autobahnen	-	-	-	-	-	-	-	-
GÜTERSLOH, STADT	54	40	11	3	54	-	14	40
innerorts	43	34	6	3	43	-	12	31
außerorts ohne Autobahn	7	4	3	-	8	-	2	6
auf Autobahnen	4	2	2	-	3	-	-	3
HALLE (WESTFALEN), STADT	11	7	4	-	9	2	4	3
innerorts	4	3	1	-	3	1	-	2
außerorts ohne Autobahn	7	4	3	-	6	1	4	1
auf Autobahnen	-	-	-	-	-	-	-	-
HARSEWINKEL, STADT	8	6	2	-	8	1	-	7
innerorts	6	4	2	-	6	1	-	5
außerorts ohne Autobahn	2	2	-	-	2	-	-	2
auf Autobahnen	-	-	-	-	-	-	-	-
HERZEBROCK-CLARHOLZ	8	4	4	-	6	-	2	4
innerorts	3	1	2	-	1	-	1	-
außerorts ohne Autobahn	5	3	2	-	5	-	1	4
auf Autobahnen	-	-	-	-	-	-	-	-
LANGENBERG	4	3	1	-	3	-	2	1
innerorts	2	2	-	-	2	-	1	1
außerorts ohne Autobahn	2	1	1	-	1	-	1	-
auf Autobahnen	-	-	-	-	-	-	-	-
RHEDA-WIEDENBRÜCK, STADT	21	15	4	2	21	-	7	14
innerorts	13	11	1	1	15	-	5	10
außerorts ohne Autobahn	6	3	2	1	5	-	2	3
auf Autobahnen	2	1	1	-	1	-	-	1
RIETBERG, STADT	21	15	6	-	21	-	5	16
innerorts	6	5	1	-	5	-	-	5
außerorts ohne Autobahn	15	10	5	-	16	-	5	11
auf Autobahnen	-	-	-	-	-	-	-	-
SCHLOSS HOLTE-STUKENBROCK	11	8	1	2	8	-	2	6
innerorts	8	7	1	-	7	-	1	6
außerorts ohne Autobahn	3	1	-	2	1	-	1	-
auf Autobahnen	-	-	-	-	-	-	-	-

1) Schwerwiegender Unfall mit Sachschaden (im engeren Sinne).

Nach Gemeinden

Kreisfreie Stadt / Kreis Regierungsbezirk Land Ortslage	Straßenverkehrsunfälle				Verunglückte			
	insgesamt	mit Personen- schaden	mit 1) schwerw. Sachsch.	sonst. Alkohol- unfälle	insgesamt	Getötete	Schwer- verletzte	Leicht- verletzte
STEINHAGEN	8	6	2	-	7	-	1	6
innerorts	2	1	1	-	1	-	-	1
außerorts ohne Autobahn	6	5	1	-	6	-	1	5
auf Autobahnen	-	-	-	-	-	-	-	-
VERL	15	11	4	-	15	-	3	12
innerorts	7	4	3	-	4	-	1	3
außerorts ohne Autobahn	7	6	1	-	7	-	2	5
auf Autobahnen	1	1	-	-	4	-	-	4
VERSMOLD, STADT	13	11	2	-	12	-	1	11
innerorts	4	3	1	-	3	-	-	3
außerorts ohne Autobahn	9	8	1	-	9	-	1	8
auf Autobahnen	-	-	-	-	-	-	-	-
WERTHER (WESTFALEN), STADT	7	6	1	-	6	-	3	3
innerorts	2	2	-	-	2	-	-	2
außerorts ohne Autobahn	5	4	1	-	4	-	3	1
auf Autobahnen	-	-	-	-	-	-	-	-
KREIS GÜTERSLOH	185	136	42	7	175	3	47	125
innerorts	101	78	19	4	93	2	22	69
außerorts ohne Autobahn	77	54	20	3	74	1	25	48
auf Autobahnen	7	4	3	-	8	-	-	8
BÜNDE, STADT	22	15	6	1	17	-	5	12
innerorts	17	10	6	1	12	-	4	8
außerorts ohne Autobahn	5	5	-	-	5	-	1	4
auf Autobahnen	-	-	-	-	-	-	-	-
ENGER, STADT	7	4	3	-	4	-	3	1
innerorts	3	2	1	-	2	-	1	1
außerorts ohne Autobahn	4	2	2	-	2	-	2	-
auf Autobahnen	-	-	-	-	-	-	-	-
HERFORD, STADT	36	27	8	1	30	-	6	24
innerorts	22	18	3	1	20	-	2	18
außerorts ohne Autobahn	14	9	5	-	10	-	4	6
auf Autobahnen	-	-	-	-	-	-	-	-
HIDDENHAUSEN	6	5	1	-	7	1	1	5
innerorts	5	4	1	-	6	1	1	4
außerorts ohne Autobahn	1	1	-	-	1	-	-	1
auf Autobahnen	-	-	-	-	-	-	-	-
KIRCHLENGERN	5	3	2	-	4	-	2	2
innerorts	4	2	2	-	2	-	1	1
außerorts ohne Autobahn	1	1	-	-	2	-	1	1
auf Autobahnen	-	-	-	-	-	-	-	-
LÖHNE, STADT	14	9	5	-	10	-	4	6
innerorts	13	8	5	-	9	-	3	6
außerorts ohne Autobahn	1	1	-	-	1	-	1	-
auf Autobahnen	-	-	-	-	-	-	-	-
RÖDINGHAUSEN	3	3	-	-	3	-	1	2
innerorts	-	-	-	-	-	-	-	-
außerorts ohne Autobahn	3	3	-	-	3	-	1	2
auf Autobahnen	-	-	-	-	-	-	-	-
SPENGE, STADT	7	5	2	-	6	-	2	4
innerorts	1	-	1	-	-	-	-	-
außerorts ohne Autobahn	6	5	1	-	6	-	2	4
auf Autobahnen	-	-	-	-	-	-	-	-
VLOTHO, STADT	8	4	4	-	4	-	1	3
innerorts	4	3	1	-	3	-	1	2
außerorts ohne Autobahn	2	-	2	-	-	-	-	-
auf Autobahnen	2	1	1	-	1	-	-	1
KREIS HERFORD	108	75	31	2	85	1	25	59
innerorts	69	47	20	2	54	1	13	40
außerorts ohne Autobahn	37	27	10	-	30	-	12	18
auf Autobahnen	2	1	1	-	1	-	-	1
BAD DRIBURG, STADT	10	8	2	-	10	-	3	7
innerorts	5	4	1	-	4	-	-	4
außerorts ohne Autobahn	5	4	1	-	6	-	3	3
auf Autobahnen	-	-	-	-	-	-	-	-

1) Schwerwiegender Unfall mit Sachschaden (im engeren Sinne).

Nach Gemeinden

Kreisfreie Stadt / Kreis Regierungsbezirk Land Ortslage	Straßenverkehrsunfälle				Verunglückte			
	insgesamt	mit Personen- schaden	mit 1) schwerw. Sachsch.	sonst. Alkohol- unfälle	insgesamt	Getötete	Schwer- verletzte	Leicht- verletzte
BEVERUNGEN, STADT	6	5	1	-	5	-	2	3
innerorts	3	3	-	-	3	-	1	2
außerorts ohne Autobahn	3	2	1	-	2	-	1	1
auf Autobahnen	-	-	-	-	-	-	-	-
BORGENTREICH, STADT	5	5	-	-	9	1	-	8
innerorts	1	1	-	-	1	-	-	1
außerorts ohne Autobahn	4	4	-	-	8	1	-	7
auf Autobahnen	-	-	-	-	-	-	-	-
BRAKEL, STADT	8	7	1	-	11	-	6	5
innerorts	2	2	-	-	3	-	2	1
außerorts ohne Autobahn	6	5	1	-	8	-	4	4
auf Autobahnen	-	-	-	-	-	-	-	-
HÖXTER, STADT	11	8	3	-	9	-	4	5
innerorts	4	3	1	-	3	-	1	2
außerorts ohne Autobahn	7	5	2	-	6	-	3	3
auf Autobahnen	-	-	-	-	-	-	-	-
NIEHEIM, STADT	1	1	-	-	1	-	-	1
innerorts	-	-	-	-	-	-	-	-
außerorts ohne Autobahn	1	1	-	-	1	-	-	1
auf Autobahnen	-	-	-	-	-	-	-	-
STEINHEIM, STADT	7	4	3	-	6	-	-	6
innerorts	2	-	2	-	-	-	-	-
außerorts ohne Autobahn	5	4	1	-	6	-	-	6
auf Autobahnen	-	-	-	-	-	-	-	-
WARBURG, STADT	12	9	3	-	12	-	5	7
innerorts	2	2	-	-	3	-	1	2
außerorts ohne Autobahn	7	7	-	-	9	-	4	5
auf Autobahnen	3	-	3	-	-	-	-	-
WILLEBADESSEN, STADT	4	4	-	-	6	-	3	3
innerorts	1	1	-	-	1	-	1	-
außerorts ohne Autobahn	3	3	-	-	5	-	2	3
auf Autobahnen	-	-	-	-	-	-	-	-
KREIS HÖXTER	64	51	13	-	69	1	23	45
innerorts	20	16	4	-	18	-	6	12
außerorts ohne Autobahn	41	35	6	-	51	1	17	33
auf Autobahnen	3	-	3	-	-	-	-	-
AUGUSTDORF	5	3	2	-	3	-	1	2
innerorts	4	2	2	-	2	-	-	2
außerorts ohne Autobahn	1	1	-	-	1	-	1	-
auf Autobahnen	-	-	-	-	-	-	-	-
BAD SALZUFLEN, STADT	21	16	4	1	19	-	1	18
innerorts	12	9	2	1	12	-	-	12
außerorts ohne Autobahn	7	5	2	-	5	-	1	4
auf Autobahnen	2	2	-	-	2	-	-	2
BARNTRUP, STADT	3	2	-	1	2	-	-	2
innerorts	1	-	-	1	-	-	-	-
außerorts ohne Autobahn	2	2	-	-	2	-	-	2
auf Autobahnen	-	-	-	-	-	-	-	-
BLOMBERG, STADT	5	4	1	-	4	-	-	4
innerorts	3	3	-	-	3	-	-	3
außerorts ohne Autobahn	2	1	1	-	1	-	-	1
auf Autobahnen	-	-	-	-	-	-	-	-
DETMOLD, STADT	24	17	6	1	20	-	6	14
innerorts	19	12	6	1	12	-	6	6
außerorts ohne Autobahn	5	5	-	-	8	-	-	8
auf Autobahnen	-	-	-	-	-	-	-	-
DÖRENTROP	3	2	1	-	3	-	1	2
innerorts	-	-	-	-	-	-	-	-
außerorts ohne Autobahn	3	2	1	-	3	-	1	2
auf Autobahnen	-	-	-	-	-	-	-	-
EXTERTAL	4	3	1	-	3	-	-	3
innerorts	3	3	-	-	3	-	-	3
außerorts ohne Autobahn	1	-	1	-	-	-	-	-
auf Autobahnen	-	-	-	-	-	-	-	-

1) Schwerwiegender Unfall mit Sachschaden (im engeren Sinne).

Nach Gemeinden

Kreisfreie Stadt / Kreis Regierungsbezirk Land Ortslage	Straßenverkehrsunfälle				Verunglückte			
	insgesamt	mit Personen- schaden	mit 1) schwerw. Sachsch.	sonst. Alkohol- unfälle	insgesamt	Getötete	Schwer- verletzte	Leicht- verletzte
HORN-BAD MEINBERG, STADT	11	6	4	1	7	-	3	4
innerorts	4	2	1	1	3	-	1	2
außerorts ohne Autobahn	7	4	3	-	4	-	2	2
auf Autobahnen	-	-	-	-	-	-	-	-
KALLETAL	8	3	5	-	3	1	1	1
innerorts	1	-	1	-	-	-	-	-
außerorts ohne Autobahn	7	3	4	-	3	1	1	1
auf Autobahnen	-	-	-	-	-	-	-	-
LAGE, STADT	11	6	5	-	7	-	2	5
innerorts	8	5	3	-	6	-	1	5
außerorts ohne Autobahn	3	1	2	-	1	-	1	-
auf Autobahnen	-	-	-	-	-	-	-	-
LEMGO, STADT	12	10	2	-	11	1	-	10
innerorts	5	4	1	-	4	-	-	4
außerorts ohne Autobahn	7	6	1	-	7	1	-	6
auf Autobahnen	-	-	-	-	-	-	-	-
LEOPOLDSHÖHE	4	3	1	-	3	-	-	3
innerorts	3	2	1	-	2	-	-	2
außerorts ohne Autobahn	1	1	-	-	1	-	-	1
auf Autobahnen	-	-	-	-	-	-	-	-
LÜGDE, STADT	3	2	1	-	2	-	1	1
innerorts	2	2	-	-	2	-	1	1
außerorts ohne Autobahn	1	-	1	-	-	-	-	-
auf Autobahnen	-	-	-	-	-	-	-	-
OERLINGHAUSEN, STADT	5	4	-	1	6	2	3	1
innerorts	3	2	-	1	2	-	1	1
außerorts ohne Autobahn	2	2	-	-	4	2	2	-
auf Autobahnen	-	-	-	-	-	-	-	-
SCHLANGEN	2	2	-	-	3	-	1	2
innerorts	1	1	-	-	2	-	-	2
außerorts ohne Autobahn	1	1	-	-	1	-	1	-
auf Autobahnen	-	-	-	-	-	-	-	-
KREIS LIPPE	121	83	33	5	96	4	20	72
innerorts	69	47	17	5	53	-	10	43
außerorts ohne Autobahn	50	34	16	-	41	4	10	27
auf Autobahnen	2	2	-	-	2	-	-	2
BAD OEYNHAUSEN, STADT	25	17	7	1	21	-	7	14
innerorts	20	14	5	1	17	-	5	12
außerorts ohne Autobahn	4	3	1	-	4	-	2	2
auf Autobahnen	1	-	1	-	-	-	-	-
ESPELKAMP, STADT	14	10	3	1	13	-	4	9
innerorts	5	3	1	1	5	-	1	4
außerorts ohne Autobahn	9	7	2	-	8	-	3	5
auf Autobahnen	-	-	-	-	-	-	-	-
HILLE	12	8	4	-	15	-	4	11
innerorts	5	3	2	-	6	-	1	5
außerorts ohne Autobahn	7	5	2	-	9	-	3	6
auf Autobahnen	-	-	-	-	-	-	-	-
HÜLLHORST	4	3	1	-	7	-	4	3
innerorts	2	2	-	-	6	-	3	3
außerorts ohne Autobahn	2	1	1	-	1	-	1	-
auf Autobahnen	-	-	-	-	-	-	-	-
LÜBBECKE, STADT	8	7	1	-	10	-	1	9
innerorts	7	6	1	-	9	-	1	8
außerorts ohne Autobahn	1	1	-	-	1	-	-	1
auf Autobahnen	-	-	-	-	-	-	-	-
MINDEN, STADT	45	36	7	2	43	-	8	35
innerorts	40	32	6	2	36	-	7	29
außerorts ohne Autobahn	5	4	1	-	7	-	1	6
auf Autobahnen	-	-	-	-	-	-	-	-
PETERSHAGEN, STADT	7	5	2	-	8	1	5	2
innerorts	1	1	-	-	1	-	-	1
außerorts ohne Autobahn	6	4	2	-	7	1	5	1
auf Autobahnen	-	-	-	-	-	-	-	-

1) Schwerwiegender Unfall mit Sachschaden (im engeren Sinne).

Nach Gemeinden

Kreisfreie Stadt / Kreis Regierungsbezirk Land Ortslage	Straßenverkehrsunfälle				Verunglückte			
	insgesamt	mit Personen- schaden	mit 1) schwerw. Sachsch.	sonst. Alkohol- unfälle	insgesamt	Getötete	Schwer- verletzte	Leicht- verletzte
PORTA WESTFALICA, STADT	19	14	4	1	26	-	6	20
innerorts	9	7	1	1	11	-	1	10
außerorts ohne Autobahn	9	6	3	-	11	-	5	6
auf Autobahnen	1	1	-	-	4	-	-	4
PREUSSISCH OLDENDORF, STADT	7	3	3	1	3	-	2	1
innerorts	5	3	1	1	3	-	2	1
außerorts ohne Autobahn	2	-	2	-	-	-	-	-
auf Autobahnen	-	-	-	-	-	-	-	-
RAHDEN, STADT	8	7	1	-	10	1	5	4
innerorts	3	3	-	-	3	1	-	2
außerorts ohne Autobahn	5	4	1	-	7	-	5	2
auf Autobahnen	-	-	-	-	-	-	-	-
STEMWEDE	4	4	-	-	5	-	5	-
innerorts	1	1	-	-	1	-	1	-
außerorts ohne Autobahn	3	3	-	-	4	-	4	-
auf Autobahnen	-	-	-	-	-	-	-	-
KREIS MINDEN-LÜBBECKE	153	114	33	6	161	2	51	108
innerorts	98	75	17	6	98	1	22	75
außerorts ohne Autobahn	53	38	15	-	59	1	29	29
auf Autobahnen	2	1	1	-	4	-	-	4
ALTENBEKEN	3	3	-	-	6	-	3	3
innerorts	-	-	-	-	-	-	-	-
außerorts ohne Autobahn	3	3	-	-	6	-	3	3
auf Autobahnen	-	-	-	-	-	-	-	-
BAD LIPPSPRINGE, STADT	5	3	1	1	3	-	-	3
innerorts	4	3	-	1	3	-	-	3
außerorts ohne Autobahn	1	-	1	-	-	-	-	-
auf Autobahnen	-	-	-	-	-	-	-	-
BÖRCHEN	8	6	2	-	9	-	4	5
innerorts	1	1	-	-	1	-	-	1
außerorts ohne Autobahn	3	3	-	-	3	-	1	2
auf Autobahnen	4	2	2	-	5	-	3	2
BÜREN, STADT	14	8	6	-	9	-	1	8
innerorts	4	2	2	-	2	-	1	1
außerorts ohne Autobahn	9	6	3	-	7	-	-	7
auf Autobahnen	1	-	1	-	-	-	-	-
DELBRÜCK, STADT	11	7	3	1	10	-	5	5
innerorts	1	-	-	1	-	-	-	-
außerorts ohne Autobahn	10	7	3	-	10	-	5	5
auf Autobahnen	-	-	-	-	-	-	-	-
HÖVELHOF	11	9	1	1	9	-	3	6
innerorts	4	3	-	1	3	-	1	2
außerorts ohne Autobahn	3	3	-	-	3	-	1	2
auf Autobahnen	4	3	1	-	3	-	1	2
LICHTENAU, STADT	7	3	3	1	3	-	1	2
innerorts	1	-	-	1	-	-	-	-
außerorts ohne Autobahn	5	3	2	-	3	-	1	2
auf Autobahnen	1	-	1	-	-	-	-	-
PADERBORN, STADT	73	51	17	5	71	-	7	64
innerorts	56	41	12	3	52	-	5	47
außerorts ohne Autobahn	15	9	4	2	18	-	1	17
auf Autobahnen	2	1	1	-	1	-	1	-
SALZKOTTEN, STADT	18	10	8	-	16	-	6	10
innerorts	5	4	1	-	6	-	3	3
außerorts ohne Autobahn	13	6	7	-	10	-	3	7
auf Autobahnen	-	-	-	-	-	-	-	-
WÜNNENBERG, STADT	16	4	11	1	5	-	1	4
innerorts	3	-	3	-	-	-	-	-
außerorts ohne Autobahn	5	2	2	1	3	-	-	3
auf Autobahnen	8	2	6	-	2	-	1	1
KREIS PADERBORN	166	104	52	10	141	-	31	110
innerorts	79	54	18	7	67	-	10	57
außerorts ohne Autobahn	67	42	22	3	63	-	15	48
auf Autobahnen	20	8	12	-	11	-	6	5

1) Schwerwiegender Unfall mit Sachschaden (im engeren Sinne).

Nach Gemeinden

Kreisfreie Stadt / Kreis Regierungsbezirk Land Ortslage	Straßenverkehrsunfälle				Verunglückte			
	insgesamt	mit Personen- schaden	mit 1) schwerw. Sachsch.	sonst. Alkohol- unfälle	insgesamt	Getötete	Schwer- verletzte	Leicht- verletzte
REGIERUNGSBEZIRK DETMOLD	918	660	225	33	860	12	220	628
innerorts	531	392	112	27	477	4	96	377
außerorts ohne Autobahn	346	249	91	6	345	8	116	221
auf Autobahnen	41	19	22	-	38	-	8	30
BOCHUM, KREISFREIE STADT	146	113	21	12	142	-	20	122
innerorts	114	88	15	11	107	-	14	93
außerorts ohne Autobahn	16	14	1	1	18	-	1	17
auf Autobahnen	16	11	5	-	17	-	5	12
DORTMUND, KREISFREIE STADT	227	176	34	17	244	1	43	200
innerorts	177	142	20	15	198	-	36	162
außerorts ohne Autobahn	34	26	6	2	35	1	5	29
auf Autobahnen	16	8	8	-	11	-	2	9
HAGEN, KREISFREIE STADT	90	64	17	9	81	-	21	60
innerorts	61	45	8	8	51	-	13	38
außerorts ohne Autobahn	7	6	-	1	7	-	1	6
auf Autobahnen	22	13	9	-	23	-	7	16
HAMM, KREISFREIE STADT	92	77	12	3	94	-	14	80
innerorts	69	58	8	3	69	-	11	58
außerorts ohne Autobahn	13	11	2	-	15	-	3	12
auf Autobahnen	10	8	2	-	10	-	-	10
HERNE, KREISFREIE STADT	51	37	11	3	45	-	9	36
innerorts	45	33	9	3	39	-	7	32
außerorts ohne Autobahn	-	-	-	-	-	-	-	-
auf Autobahnen	6	4	2	-	6	-	2	4
BRECKERFELD, STADT	2	2	-	-	2	-	-	2
innerorts	1	1	-	-	1	-	-	1
außerorts ohne Autobahn	1	1	-	-	1	-	-	1
auf Autobahnen	-	-	-	-	-	-	-	-
ENNEPetal, STADT	8	7	1	-	8	-	1	7
innerorts	6	5	1	-	6	-	-	6
außerorts ohne Autobahn	2	2	-	-	2	-	1	1
auf Autobahnen	-	-	-	-	-	-	-	-
GEVELSBERG, STADT	14	9	4	1	9	-	3	6
innerorts	9	6	2	1	6	-	2	4
außerorts ohne Autobahn	3	1	2	-	1	-	-	1
auf Autobahnen	2	2	-	-	2	-	1	1
HATTINGEN, STADT	24	20	4	-	27	1	5	21
innerorts	14	11	3	-	14	-	1	13
außerorts ohne Autobahn	10	9	1	-	13	1	4	8
auf Autobahnen	-	-	-	-	-	-	-	-
HERDECKE, STADT	8	7	1	-	9	-	4	5
innerorts	6	5	1	-	7	-	4	3
außerorts ohne Autobahn	2	2	-	-	2	-	-	2
auf Autobahnen	-	-	-	-	-	-	-	-
SCHWELM, STADT	4	3	1	-	3	-	1	2
innerorts	3	2	1	-	2	-	1	1
außerorts ohne Autobahn	-	-	-	-	-	-	-	-
auf Autobahnen	1	1	-	-	1	-	-	1
SPROCKHÖVEL, STADT	14	10	4	-	13	-	1	12
innerorts	4	4	-	-	4	-	1	3
außerorts ohne Autobahn	6	4	2	-	7	-	-	7
auf Autobahnen	4	2	2	-	2	-	-	2
WETTER (RUHR), STADT	7	6	1	-	6	-	6	-
innerorts	2	2	-	-	2	-	2	-
außerorts ohne Autobahn	4	4	-	-	4	-	4	-
auf Autobahnen	1	-	1	-	-	-	-	-
WITTEN, STADT	46	33	10	3	39	-	12	27
innerorts	30	19	8	3	22	-	3	19
außerorts ohne Autobahn	12	10	2	-	12	-	6	6
auf Autobahnen	4	4	-	-	5	-	3	2
ENNEPE-RUHR-KREIS	127	97	26	4	116	1	33	82
innerorts	75	55	16	4	64	-	14	50
außerorts ohne Autobahn	40	33	7	-	42	1	15	26
auf Autobahnen	12	9	3	-	10	-	4	6

1) Schwerwiegender Unfall mit Sachschaden (im engeren Sinne).

Nach Gemeinden

Kreisfreie Stadt / Kreis Regierungsbezirk Land Ortslage	Straßenverkehrsunfälle				Verunglückte			
	insgesamt	mit Personen- schaden	mit 1) schwerw. Sachs.	sonst. Alkohol- unfälle	insgesamt	Getötete	Schwer- verletzte	Leicht- verletzte
ARNSBERG, STADT	35	29	3	3	31	-	8	23
innerorts	25	21	2	2	23	-	6	17
außerorts ohne Autobahn	8	7	-	1	7	-	2	5
auf Autobahnen	2	1	1	-	1	-	-	1
BESTWIG	4	3	-	1	8	-	6	2
innerorts	1	1	-	-	3	-	1	2
außerorts ohne Autobahn	3	2	-	1	5	-	5	-
auf Autobahnen	-	-	-	-	-	-	-	-
BRILON, STADT	9	7	1	1	8	-	3	5
innerorts	3	3	-	-	3	-	1	2
außerorts ohne Autobahn	6	4	1	1	5	-	2	3
auf Autobahnen	-	-	-	-	-	-	-	-
ESLOHE (SAUERLAND)	5	4	1	-	7	-	1	6
innerorts	2	1	1	-	2	-	1	1
außerorts ohne Autobahn	3	3	-	-	5	-	-	5
auf Autobahnen	-	-	-	-	-	-	-	-
HALLENBERG, STADT	3	3	-	-	3	-	2	1
innerorts	2	2	-	-	2	-	1	1
außerorts ohne Autobahn	1	1	-	-	1	-	1	-
auf Autobahnen	-	-	-	-	-	-	-	-
MARSBERG, STADT	10	7	1	2	12	-	7	5
innerorts	1	-	-	1	-	-	-	-
außerorts ohne Autobahn	9	7	1	1	12	-	7	5
auf Autobahnen	-	-	-	-	-	-	-	-
MEDEBACH, STADT	3	3	-	-	4	-	2	2
innerorts	-	-	-	-	-	-	-	-
außerorts ohne Autobahn	3	3	-	-	4	-	2	2
auf Autobahnen	-	-	-	-	-	-	-	-
MESCHEDE, STADT	19	13	6	-	17	-	8	9
innerorts	10	8	2	-	11	-	5	6
außerorts ohne Autobahn	9	5	4	-	6	-	3	3
auf Autobahnen	-	-	-	-	-	-	-	-
OLSBERG, STADT	8	7	1	-	7	-	4	3
innerorts	5	5	-	-	5	-	3	2
außerorts ohne Autobahn	3	2	1	-	2	-	1	1
auf Autobahnen	-	-	-	-	-	-	-	-
SCHMÄLLENBERG, STADT	9	6	3	-	6	-	2	4
innerorts	7	4	3	-	4	-	1	3
außerorts ohne Autobahn	2	2	-	-	2	-	1	1
auf Autobahnen	-	-	-	-	-	-	-	-
SUNDERN (SAUERLAND), STADT	20	16	3	1	20	-	2	18
innerorts	11	8	3	-	8	-	-	8
außerorts ohne Autobahn	9	8	-	1	12	-	2	10
auf Autobahnen	-	-	-	-	-	-	-	-
WINTERBERG, STADT	3	3	-	-	3	-	2	1
innerorts	-	-	-	-	-	-	-	-
außerorts ohne Autobahn	3	3	-	-	3	-	2	1
auf Autobahnen	-	-	-	-	-	-	-	-
HOCHSAUERLANDKREIS	128	101	19	8	126	-	47	79
innerorts	67	53	11	3	61	-	19	42
außerorts ohne Autobahn	59	47	7	5	64	-	28	36
auf Autobahnen	2	1	1	-	1	-	-	1
ALTENA, STADT	10	8	-	2	13	1	3	9
innerorts	7	6	-	1	7	-	-	7
außerorts ohne Autobahn	3	2	-	1	6	1	3	2
auf Autobahnen	-	-	-	-	-	-	-	-
BALVE, STADT	4	3	1	-	4	-	2	2
innerorts	3	3	-	-	4	-	2	2
außerorts ohne Autobahn	1	-	1	-	-	-	-	-
auf Autobahnen	-	-	-	-	-	-	-	-
HALVER, STADT	6	5	1	-	7	-	3	4
innerorts	3	3	-	-	3	-	2	1
außerorts ohne Autobahn	3	2	1	-	4	-	1	3
auf Autobahnen	-	-	-	-	-	-	-	-

1) Schwerwiegender Unfall mit Sachschaden (im engeren Sinne).

Nach Gemeinden

Kreisfreie Stadt / Kreis Regierungsbezirk Land Ortslage	Straßenverkehrsunfälle				Verunglückte			
	insgesamt	mit Personen- schaden	mit 1) schwerw. Sachsch.	sonst. Alkohol- unfälle	insgesamt	Getötete	Schwer- verletzte	Leicht- verletzte
HEMER, STADT	15	8	5	2	9	-	2	7
innerorts	11	7	3	1	8	-	2	6
außerorts ohne Autobahn	3	1	1	1	1	-	-	1
auf Autobahnen	1	-	1	-	-	-	-	-
HERSCHEID	3	3	-	-	3	-	2	1
innerorts	-	-	-	-	-	-	-	-
außerorts ohne Autobahn	3	3	-	-	3	-	2	1
auf Autobahnen	-	-	-	-	-	-	-	-
ISERLOHN, STADT	32	27	3	2	37	2	8	27
innerorts	26	21	3	2	26	-	7	19
außerorts ohne Autobahn	4	4	-	-	8	2	1	5
auf Autobahnen	2	2	-	-	3	-	-	3
KIERSPE, STADT	13	9	4	-	12	-	6	6
innerorts	1	1	-	-	1	-	-	1
außerorts ohne Autobahn	9	7	2	-	10	-	5	5
auf Autobahnen	3	1	2	-	1	-	1	-
LÜDENSCHIED, STADT	35	22	10	3	32	-	7	25
innerorts	24	17	4	3	23	-	5	18
außerorts ohne Autobahn	8	4	4	-	8	-	2	6
auf Autobahnen	3	1	2	-	1	-	-	1
MEINERZHAGEN, STADT	9	5	4	-	6	-	-	6
innerorts	4	4	-	-	5	-	-	5
außerorts ohne Autobahn	4	1	3	-	1	-	-	1
auf Autobahnen	1	-	1	-	-	-	-	-
MENDEN (SAUERLAND), STADT	26	21	4	1	32	1	10	21
innerorts	18	14	3	1	21	-	7	14
außerorts ohne Autobahn	8	7	1	-	11	1	3	7
auf Autobahnen	-	-	-	-	-	-	-	-
NACHROOT-WIBLINGWERDE	4	3	1	-	4	-	1	3
innerorts	1	1	-	-	1	-	-	1
außerorts ohne Autobahn	3	2	1	-	3	-	1	2
auf Autobahnen	-	-	-	-	-	-	-	-
NEUENRADE, STADT	2	1	-	1	1	-	1	-
innerorts	1	1	-	-	1	-	1	-
außerorts ohne Autobahn	1	-	-	1	-	-	-	-
auf Autobahnen	-	-	-	-	-	-	-	-
PLETTENBERG, STADT	13	11	2	-	15	-	3	12
innerorts	7	5	2	-	5	-	3	2
außerorts ohne Autobahn	6	6	-	-	10	-	-	10
auf Autobahnen	-	-	-	-	-	-	-	-
SCHALKSMÜHLE	5	4	1	-	11	-	1	10
innerorts	2	2	-	-	2	-	-	2
außerorts ohne Autobahn	-	-	-	-	-	-	-	-
auf Autobahnen	3	2	1	-	9	-	1	8
WERDOHL, STADT	10	9	1	-	14	-	4	10
innerorts	5	4	1	-	5	-	2	3
außerorts ohne Autobahn	5	5	-	-	9	-	2	7
auf Autobahnen	-	-	-	-	-	-	-	-
MÄRKISCHER KREIS	187	139	37	11	200	4	53	143
innerorts	113	89	16	8	112	-	31	81
außerorts ohne Autobahn	61	44	14	3	74	4	20	50
auf Autobahnen	13	6	7	-	14	-	2	12
ATTENDORN, STADT	9	8	1	-	8	-	2	6
innerorts	5	4	1	-	4	-	-	4
außerorts ohne Autobahn	4	4	-	-	4	-	2	2
auf Autobahnen	-	-	-	-	-	-	-	-
DROLSHAGEN, STADT	6	4	2	-	4	-	1	3
innerorts	1	1	-	-	1	-	-	1
außerorts ohne Autobahn	3	3	-	-	3	-	1	2
auf Autobahnen	2	-	2	-	-	-	-	-
FINNENTROP	6	4	1	1	4	-	1	3
innerorts	5	4	-	1	4	-	1	3
außerorts ohne Autobahn	1	-	1	-	-	-	-	-
auf Autobahnen	-	-	-	-	-	-	-	-

1) Schwerwiegender Unfall mit Sachschaden (im engeren Sinne).

Nach Gemeinden

Kreisfreie Stadt / Kreis Regierungsbezirk Land Ortslage	Straßenverkehrsunfälle				Verunglückte			
	insgesamt	mit Personen- schaden	mit 1) schwerw. Sachsch.	sonst. Alkohol- unfälle	insgesamt	Getötete	Schwer- verletzte	Leicht- verletzte
KIRCHHUNDEM	6	3	2	1	4	-	4	-
innerorts	2	-	1	1	-	-	-	-
außerorts ohne Autobahn	4	3	1	-	4	-	4	-
auf Autobahnen	-	-	-	-	-	-	-	-
LENNESTADT, STADT	10	9	1	-	9	1	2	6
innerorts	5	5	-	-	5	1	2	2
außerorts ohne Autobahn	5	4	1	-	4	-	-	4
auf Autobahnen	-	-	-	-	-	-	-	-
OLPE, STADT	14	8	5	1	9	-	1	8
innerorts	4	3	-	1	3	-	1	2
außerorts ohne Autobahn	7	4	3	-	4	-	-	4
auf Autobahnen	3	1	2	-	2	-	-	2
WENDEN	11	8	3	-	9	2	3	4
innerorts	2	2	-	-	2	-	-	2
außerorts ohne Autobahn	6	5	1	-	6	2	3	1
auf Autobahnen	3	1	2	-	1	-	-	1
KREIS OLPE	62	44	15	3	47	3	14	30
innerorts	24	19	2	3	19	1	4	14
außerorts ohne Autobahn	30	23	7	-	25	2	10	13
auf Autobahnen	8	2	6	-	3	-	-	3
BAD BERLEBURG, STADT	4	3	1	-	4	-	1	3
innerorts	1	1	-	-	1	-	-	1
außerorts ohne Autobahn	3	2	1	-	3	-	1	2
auf Autobahnen	-	-	-	-	-	-	-	-
BURBACH	7	5	2	-	11	1	9	1
innerorts	2	2	-	-	3	-	2	1
außerorts ohne Autobahn	4	2	2	-	2	1	1	-
auf Autobahnen	1	1	-	-	6	-	6	-
ERNDEBRÜCK	1	-	1	-	-	-	-	-
innerorts	-	-	-	-	-	-	-	-
außerorts ohne Autobahn	1	-	1	-	-	-	-	-
auf Autobahnen	-	-	-	-	-	-	-	-
FREUDENBERG, STADT	7	3	4	-	5	-	2	3
innerorts	3	2	1	-	4	-	2	2
außerorts ohne Autobahn	3	1	2	-	1	-	-	1
auf Autobahnen	1	-	1	-	-	-	-	-
HILCHENBACH, STADT	7	6	1	-	8	-	1	7
innerorts	5	5	-	-	7	-	1	6
außerorts ohne Autobahn	2	1	1	-	1	-	-	1
auf Autobahnen	-	-	-	-	-	-	-	-
KREUZTAL, STADT	16	11	3	2	17	-	4	13
innerorts	11	7	3	1	9	-	3	6
außerorts ohne Autobahn	5	4	-	1	8	-	1	7
auf Autobahnen	-	-	-	-	-	-	-	-
BAD LAASPHE, STADT	5	3	2	-	3	-	-	3
innerorts	1	1	-	-	1	-	-	1
außerorts ohne Autobahn	4	2	2	-	2	-	-	2
auf Autobahnen	-	-	-	-	-	-	-	-
NETPHEN	8	2	6	-	2	-	1	1
innerorts	1	1	-	-	1	-	-	1
außerorts ohne Autobahn	7	1	6	-	1	-	1	-
auf Autobahnen	-	-	-	-	-	-	-	-
NEUNKIRCHEN	3	1	1	1	1	-	-	1
innerorts	3	1	1	1	1	-	-	1
außerorts ohne Autobahn	-	-	-	-	-	-	-	-
auf Autobahnen	-	-	-	-	-	-	-	-
SIEGEN, STADT	30	23	6	1	26	-	7	19
innerorts	23	18	4	1	20	-	6	14
außerorts ohne Autobahn	4	4	-	-	4	-	1	3
auf Autobahnen	3	1	2	-	2	-	-	2
WILNSDORF	8	6	2	-	8	-	-	8
innerorts	4	3	1	-	3	-	-	3
außerorts ohne Autobahn	4	3	1	-	5	-	-	5
auf Autobahnen	-	-	-	-	-	-	-	-

1) Schwerwiegender Unfall mit Sachschaden (im engeren Sinne).

Nach Gemeinden

Kreisfreie Stadt / Kreis Regierungsbezirk Land Ortslage	Straßenverkehrsunfälle				Verunglückte			
	insgesamt	mit Personen- schaden	mit 1) schwerw. Sachsch.	sonst. Alkohol- unfälle	insgesamt	Getötete	Schwer- verletzte	Leicht- verletzte
KREIS SIEGEN-WITGENSTEIN	96	63	29	4	85	1	25	59
innerorts	54	41	10	3	50	-	14	36
außerorts ohne Autobahn	37	20	16	1	27	1	5	21
auf Autobahnen	5	2	3	-	8	-	6	2
ANRÖCHTE	6	4	1	1	6	1	4	1
innerorts	4	2	1	1	2	-	1	1
außerorts ohne Autobahn	1	1	-	-	1	-	1	-
auf Autobahnen	1	1	-	-	3	1	2	-
BAD SASSENDORF	6	5	1	-	8	-	2	6
innerorts	3	3	-	-	5	-	1	4
außerorts ohne Autobahn	3	2	1	-	3	-	1	2
auf Autobahnen	-	-	-	-	-	-	-	-
ENSE	4	3	1	-	5	-	2	3
innerorts	1	1	-	-	1	-	1	-
außerorts ohne Autobahn	3	2	1	-	4	-	1	3
auf Autobahnen	-	-	-	-	-	-	-	-
ERWITTE, STADT	13	10	3	-	11	-	5	6
innerorts	6	6	-	-	7	-	3	4
außerorts ohne Autobahn	4	2	2	-	2	-	1	1
auf Autobahnen	3	2	1	-	2	-	1	1
GESEKE, STADT	14	8	5	1	11	-	4	7
innerorts	6	5	1	-	7	-	2	5
außerorts ohne Autobahn	7	3	3	1	4	-	2	2
auf Autobahnen	1	-	1	-	-	-	-	-
LIPPETAL	3	1	2	-	1	-	1	-
innerorts	1	-	1	-	-	-	-	-
außerorts ohne Autobahn	1	-	1	-	-	-	-	-
auf Autobahnen	1	1	-	-	1	-	1	-
LIPPSTADT, STADT	23	16	5	2	17	-	5	12
innerorts	17	13	3	1	14	-	3	11
außerorts ohne Autobahn	6	3	2	1	3	-	2	1
auf Autobahnen	-	-	-	-	-	-	-	-
MÖHNESEE	8	5	2	1	8	-	-	8
innerorts	1	1	-	-	1	-	-	1
außerorts ohne Autobahn	7	4	2	1	7	-	-	7
auf Autobahnen	-	-	-	-	-	-	-	-
RÜTHEN, STADT	5	4	1	-	5	-	-	5
innerorts	-	-	-	-	-	-	-	-
außerorts ohne Autobahn	3	2	1	-	3	-	-	3
auf Autobahnen	2	2	-	-	2	-	-	2
SOEST, STADT	18	15	2	1	27	-	7	20
innerorts	15	12	2	1	22	-	6	16
außerorts ohne Autobahn	2	2	-	-	3	-	-	3
auf Autobahnen	1	1	-	-	2	-	1	1
WARSTEIN, STADT	9	6	2	1	6	-	3	3
innerorts	7	4	2	1	4	-	1	3
außerorts ohne Autobahn	2	2	-	-	2	-	2	-
auf Autobahnen	-	-	-	-	-	-	-	-
WELVER	5	5	-	-	8	-	3	5
innerorts	2	2	-	-	2	-	-	2
außerorts ohne Autobahn	3	3	-	-	6	-	3	3
auf Autobahnen	-	-	-	-	-	-	-	-
WERL, STADT	10	7	2	1	8	-	1	7
innerorts	3	2	1	-	2	-	-	2
außerorts ohne Autobahn	2	2	-	-	2	-	1	1
auf Autobahnen	5	3	1	1	4	-	-	4
KREIS SOEST	124	89	27	8	121	1	37	83
innerorts	66	51	11	4	67	-	18	49
außerorts ohne Autobahn	44	28	13	3	40	-	14	26
auf Autobahnen	14	10	3	1	14	1	5	8
BERGKAMEN, STADT	18	14	2	2	16	-	5	11
innerorts	15	12	1	2	13	-	4	9
außerorts ohne Autobahn	3	2	1	-	3	-	1	2
auf Autobahnen	-	-	-	-	-	-	-	-

1) Schwerwiegender Unfall mit Sachschaden (im engeren Sinne).

Nach Gemeinden

Kreisfreie Stadt / Kreis Regierungsbezirk Land Ortslage	Straßenverkehrsunfälle				Verunglückte			
	insgesamt	mit Personen- schaden	mit 1) schwerw. Sachsch.	sonst. Alkohol- unfälle	insgesamt	Getötete	Schwer- verletzte	Leicht- verletzte
BÖNEN	11	7	3	1	12	-	1	11
innerorts	6	4	1	1	5	-	-	5
außerorts ohne Autobahn	4	3	1	-	7	-	1	6
auf Autobahnen	1	-	1	-	-	-	-	-
FRÖNDENBERG, STADT	7	6	1	-	10	1	2	7
innerorts	4	3	1	-	5	1	2	2
außerorts ohne Autobahn	2	2	-	-	3	-	-	3
auf Autobahnen	1	1	-	-	2	-	-	2
HOLZWICKEDE	12	8	4	-	9	-	2	7
innerorts	4	4	-	-	5	-	1	4
außerorts ohne Autobahn	3	2	1	-	2	-	-	2
auf Autobahnen	5	2	3	-	2	-	1	1
KAMEN, STADT	11	9	2	-	17	-	7	10
innerorts	3	2	1	-	2	-	-	2
außerorts ohne Autobahn	6	5	1	-	7	-	2	5
auf Autobahnen	2	2	-	-	8	-	5	3
LÜNEN, STADT	41	36	3	2	52	-	5	47
innerorts	38	33	3	2	42	-	5	37
außerorts ohne Autobahn	2	2	-	-	5	-	-	5
auf Autobahnen	1	1	-	-	5	-	-	5
SCHWERTE, STADT	34	17	16	1	27	-	5	22
innerorts	5	3	1	1	5	-	-	5
außerorts ohne Autobahn	5	4	1	-	6	-	2	4
auf Autobahnen	24	10	14	-	16	-	3	13
SELM, STADT	10	6	1	3	7	-	1	6
innerorts	5	2	-	3	2	-	-	2
außerorts ohne Autobahn	5	4	1	-	5	-	1	4
auf Autobahnen	-	-	-	-	-	-	-	-
UNNA, STADT	29	24	3	2	33	-	6	27
innerorts	16	13	1	2	19	-	1	18
außerorts ohne Autobahn	6	6	-	-	6	-	2	4
auf Autobahnen	7	5	2	-	8	-	3	5
WERNE, STADT	14	9	5	-	13	-	3	10
innerorts	7	4	3	-	4	-	2	2
außerorts ohne Autobahn	3	3	-	-	6	-	1	5
auf Autobahnen	4	2	2	-	3	-	-	3
KREIS UNNA	187	136	40	11	195	1	37	158
innerorts	103	80	12	11	102	1	15	86
außerorts ohne Autobahn	39	33	6	-	50	-	10	40
auf Autobahnen	45	23	22	-	44	-	12	32
REGIERUNGSBEZIRK ARNSBERG	1 517	1 136	288	93	1 497	12	353	1 132
innerorts	968	754	138	76	939	2	196	741
außerorts ohne Autobahn	380	285	79	16	397	9	112	276
auf Autobahnen	169	97	71	1	161	1	45	115
NORDRHEIN-WESTFALEN	7 692	5 682	1 619	391	7 363	87	1 690	5 586
innerorts	5 029	3 791	907	331	4 602	20	887	3 695
außerorts ohne Autobahn	1 932	1 454	430	48	2 050	52	630	1 368
auf Autobahnen	731	437	282	12	711	15	173	523
Kreisfreie Städte	3 169	2 402	579	188	3 067	15	526	2 526
Kreise	4 523	3 280	1 040	203	4 296	72	1 164	3 060

1) Schwerwiegender Unfall mit Sachschaden (im engeren Sinne).

Zeichenerklärung

(nach DIN 55 301)

- 0 weniger als die Hälfte von 1 in der letzten besetzten Stelle, jedoch mehr als nichts
- nichts vorhanden (genau null)
- ... Angabe fällt später an
- / keine Angabe, da Zahlenwert nicht sicher genug
- . Zahlenwert unbekannt oder geheimzuhalten
- x Tabellenfach gesperrt, da Aussage nicht sinnvoll (u. a. für Veränderungsraten von 100 und mehr % sowie im Falle des Vergleichs einstelliger Zahlenwerte)

Hinweis

Bei den Daten für das laufende Jahr handelt es sich um vorläufige Ergebnisse.

Veröffentlichungen aus den Fachbereichen Außenhandel, Beherbergung und Straßenverkehrsunfälle

Außenhandel Nordrhein-Westfalens, Ausfuhr und Einfuhr – Vorläufige Ergebnisse

Inhalt: Das Monatsheft enthält die vorläufigen Ergebnisse des grenzüberschreitenden Warenverkehrs Nordrhein-Westfalens mit den Ländern der Europäischen Union und den übrigen Ländern. Dargestellt wird die Aus- und Einfuhrmenge sowie der Warenwert und dessen prozentuale Veränderung zum Vorjahresmonat für die wichtigsten Warengruppen.

Bestell-Nr. G 31 3 98*)

Preis: 2,50 DM (Jahresbezugspreis: 25,00 DM)

Fachliche Auskünfte zu diesen Veröffentlichungen erteilen Ihnen gerne Siegfried Saitze und Claudia Key unter Telefon-Nr. (02 11) 94 49-27 15 bzw. (02 11) 94 49-37 15.

Gäste und Übernachtungen im Reiseverkehr Nordrhein-Westfalens

Inhalt: Das Heft enthält vorläufige Ergebnisse von Ankünften, Übernachtungen und Aufenthaltsdauer der Gäste in nordrhein-westfälischen Beherbergungsstätten sowie die Zahl der Beherbergungsstätten, Gästebetten und die prozentuale Kapazitätsauslastung gegliedert nach Bade-, Kur-, Erholungsorten und sonstigen Gemeinden, nach Betriebsarten, Regionaleinheiten, Reisegebieten und nach Herkunftsländern. Dargestellt wird die Anzahl, die prozentuale Veränderung gegenüber dem Vorjahresmonat sowie die durchschnittliche Aufenthaltsdauer in Tagen.

Bestell-Nr. G 41 3 98*)

Preis: 9,00 DM (Jahresbezugspreis: 90,00 DM)

Fachliche Auskünfte zu diesen Veröffentlichungen erteilen Ihnen gerne Helmut Tefke und Anita Klein unter Telefon-Nr. (02 11) 94 49-27 38 bzw. (02 11) 94 49-37 38.

Straßenverkehrsunfälle in Nordrhein-Westfalen – Vorläufige Ergebnisse

Inhalt: Dieser monatliche Schnellbericht enthält die ersten vorläufigen Zahlen von Straßenverkehrsunfällen und der dabei verunglückten Personen für Nordrhein-Westfalen und für die Regierungsbezirke nach Unfallkategorien. Dargestellt werden die monatlichen und die kumulierten Unfallzahlen, die Vorjahreszahlen und die prozentuale Veränderung gegenüber den Vorjahreszeiträumen.

Bestell-Nr. H 11 3 98*)

Preis: 2,50 DM (Jahresbezugspreis: 25,00 DM)

Straßenverkehrsunfälle in Nordrhein-Westfalen

Inhalt: Der Monatsbericht enthält Ergebnisse von Straßenverkehrsunfällen und dabei Verunglückten in Nordrhein-Westfalen nach Unfallkategorien, nach Straßen-, Unfallarten, Unfalltypen, nach Tagesdatum, Ortslage, Art der Verkehrsbeteiligung, Unfallursachen und nach Fehlverhalten der Fahrzeugführer sowie die Anzahl der Verunglückten nach der Schwere der Verletzung, Altersgruppen und Geschlecht. Dargestellt werden die monatlichen und die kumulierten Zahlen, die Vorjahresergebnisse und die prozentuale Veränderung gegenüber den Vorjahreszeiträumen. Auf Gemeindeebene sind Ergebnisse nach Ortslage und Unfallkategorien enthalten.

Bestell-Nr. H 12 3 98*)

Preis: 4,50 DM (Jahresbezugspreis: 45,00 DM)

Fachliche Auskünfte zu diesen Veröffentlichungen erteilen Ihnen gerne Andreas Fuck und Petra Focks unter Telefon-Nr. (02 11) 94 49-27 37 bzw. (02 11) 94 49-37 37.

*) Bei Bestellungen bitte gewünschten Monat / Vierteljahr angeben (01 = Januar; 02 = Februar usw. bzw. 41 = 1. Vierteljahr; 42 = 2. Vierteljahr usw.)